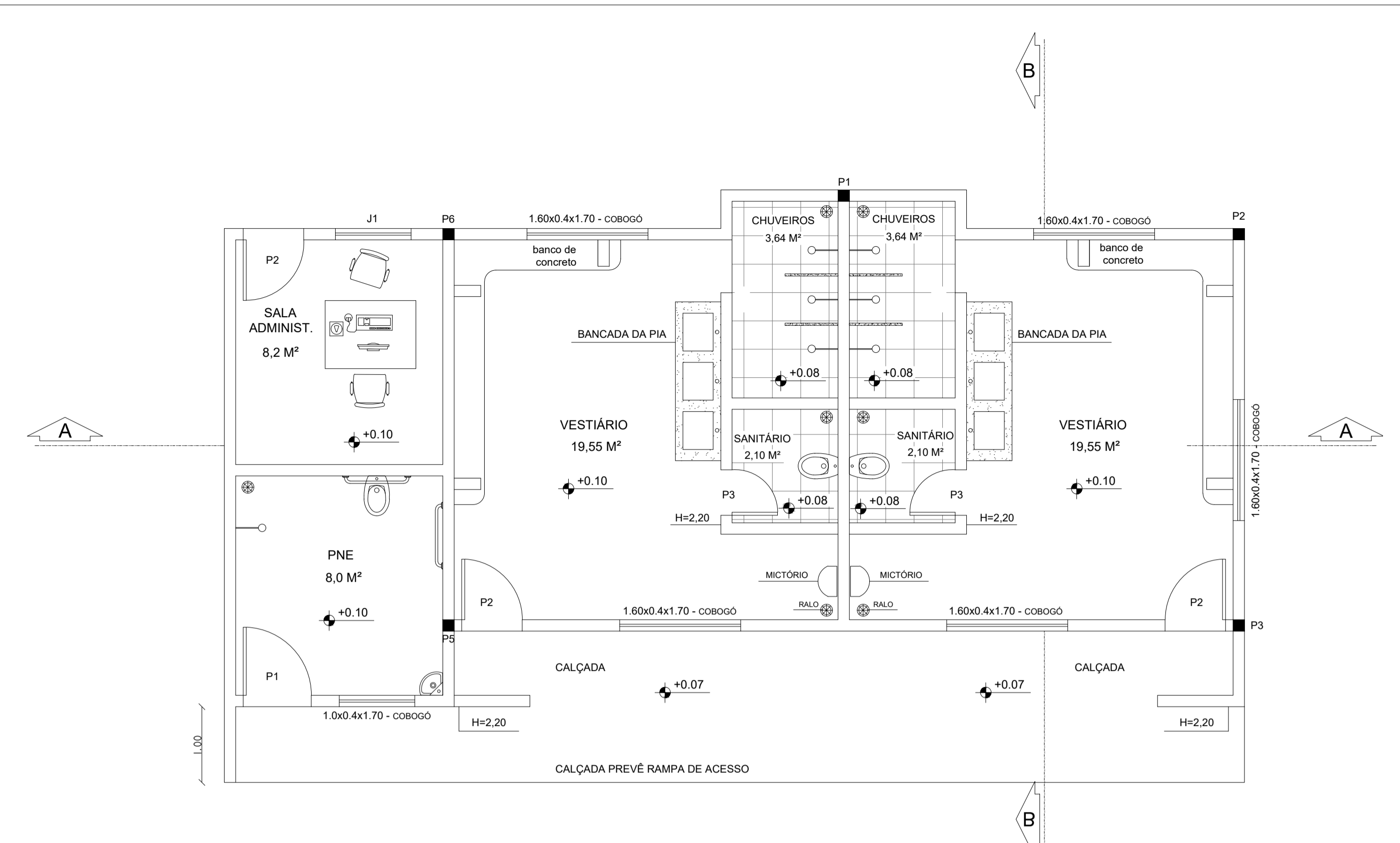
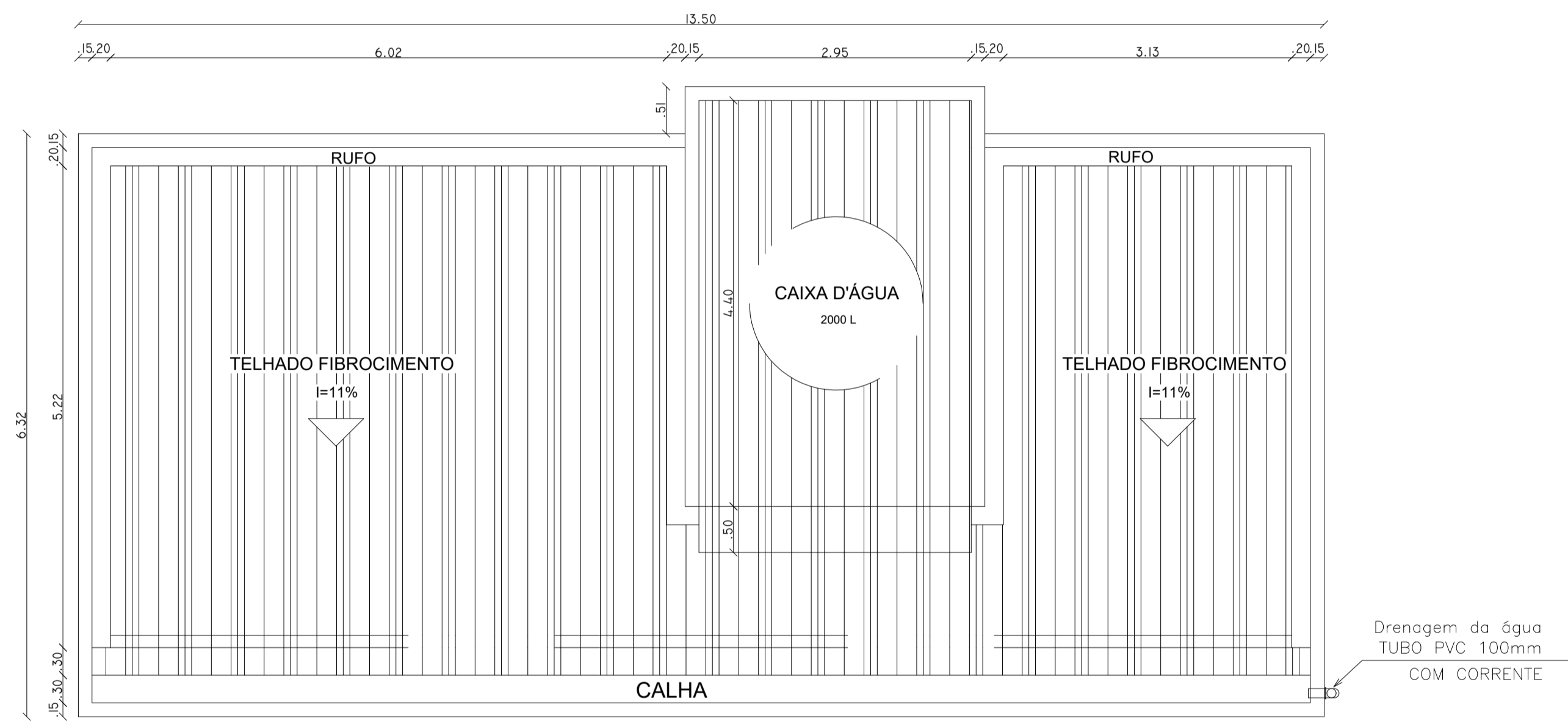


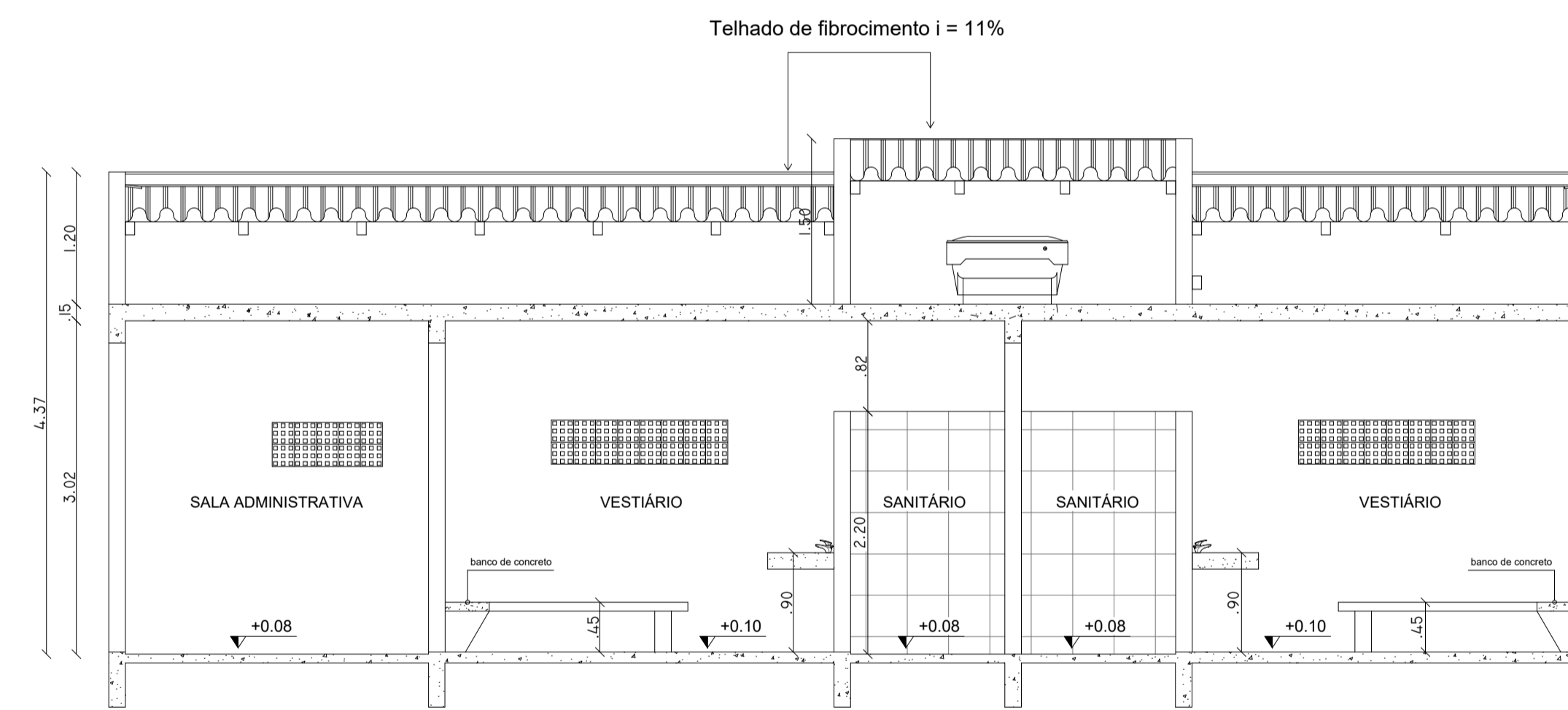
PLANTA DE REFORMA
ESC.1/50



PLANTA BAIXA VESTIÁRIO
ESC.1/50



PLANTA DE COBERTURA
ESC.1/50



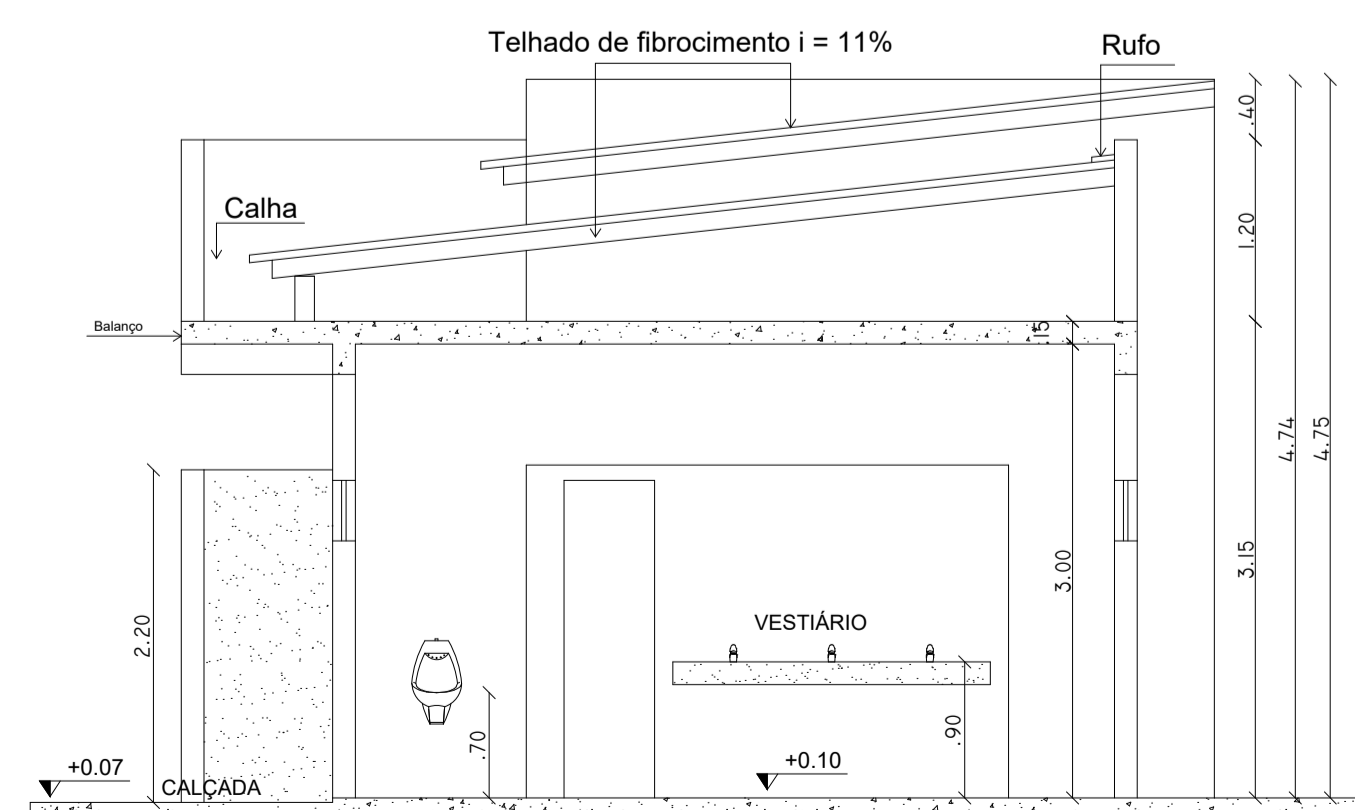
CORTE AA
ESC.1/50

LEGENDA

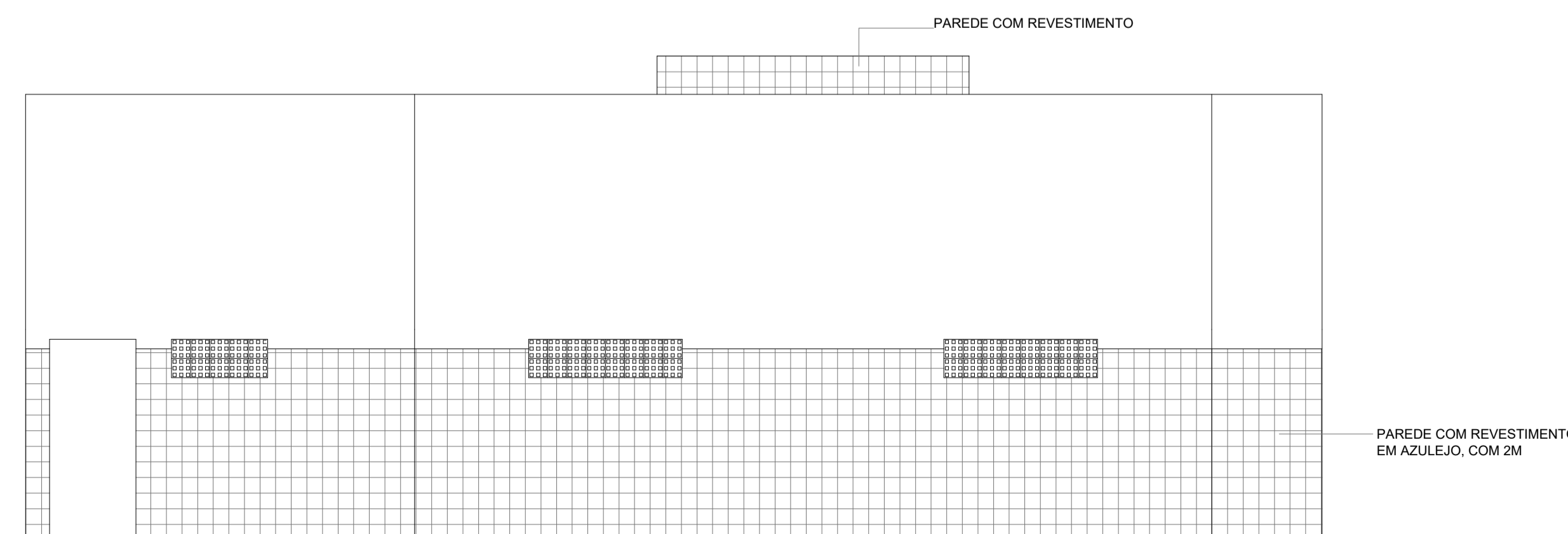
- ELEMENTO EXISTENTE A MANTER
- ELEMENTO EXISTENTE A DEMOLIR
- ELEMENTO A CONSTRUIR

QUADRO DE ESQUADRIAS

TIPO	LARG.	ALTURA	PEITO.
P1/ABRIR	90 CM	210 CM	—
P2/ABRIR	80 CM	210 CM	—
P3/ABRIR	60 CM	210 CM	—
P4/CORRER	300 CM	210 CM	—
P5/CORRER	200 CM	210 CM	—
P6/CORRER	100 CM	210 CM	—
P7/CORRER	400 CM	210 CM	—
P8/CORRER	200 CM	210 CM	—
J1/CORRER	100 CM	110 CM	100 CM



CORTE BB
ESC.1/50



FACHADA FRONTAL
VESTIÁRIO - ESC.1/75



PREFEITURA MUNICIPAL DE SÃO MATEUS
ADM 2021/2024
SECRETARIA DE OBRAS INFRAESTRUTURA E TRANSPORTE

TÍTULO:	CAMPO DE FUTEBOL VÁRZEA DE GURIRI				
LOCAL:	BALNEÁRIO DE GURIRI - SÃO MATEUS - ES				
RESP. TÉCNICO ARQUITETO(A)/URBANISTA:	CARLOS HENRIQUE BISSARO		DESENHO:	CLEMARE CALIXTO PEREIRA	
ARQUITETO(A) E URBANISTA CAU - A245967-1			FRANCA:	A1	
CONTEÚDO:	PLANTA BAIXA DO VESTIÁRIO, COBERTURA, FACHADA, REFORMA, CORTE AA E BB, LEGENDA E QUADRO DE ESQUADRIAS	DATA:	05/2021	REVISÃO:	00
FOLHA:	02/06	FRANCA:	A1	ESCALA:	INDICADA