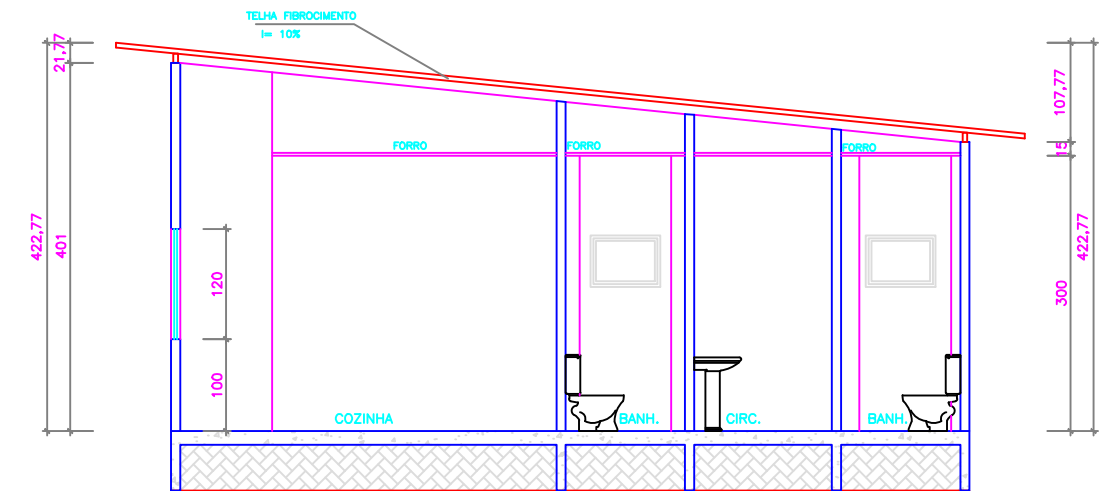
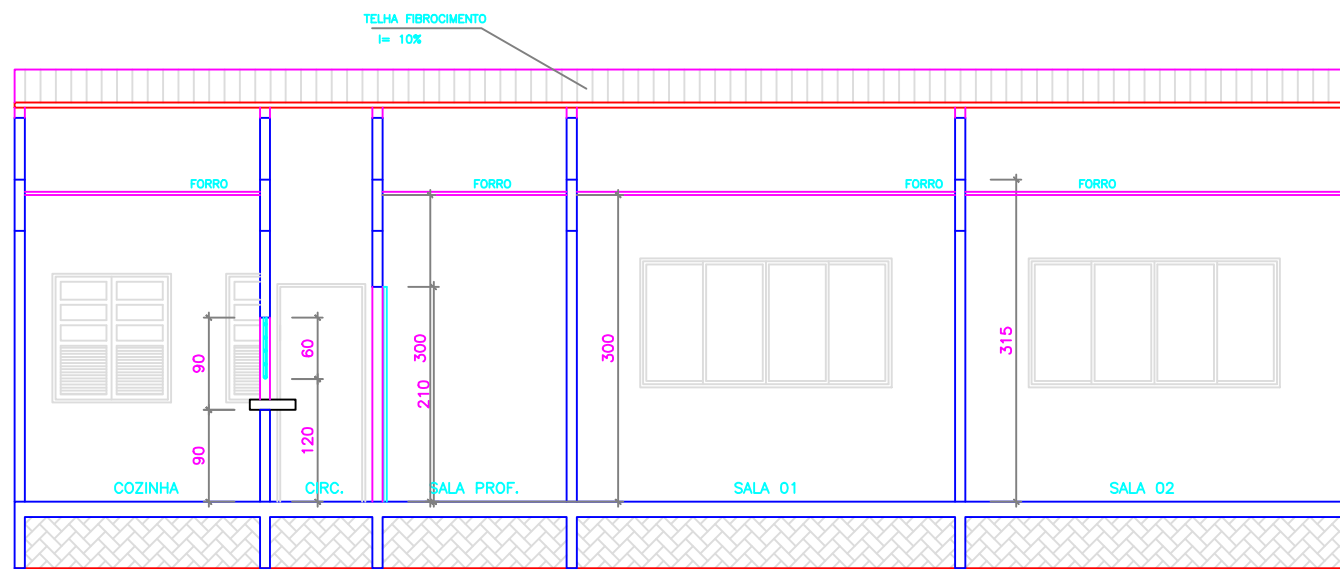


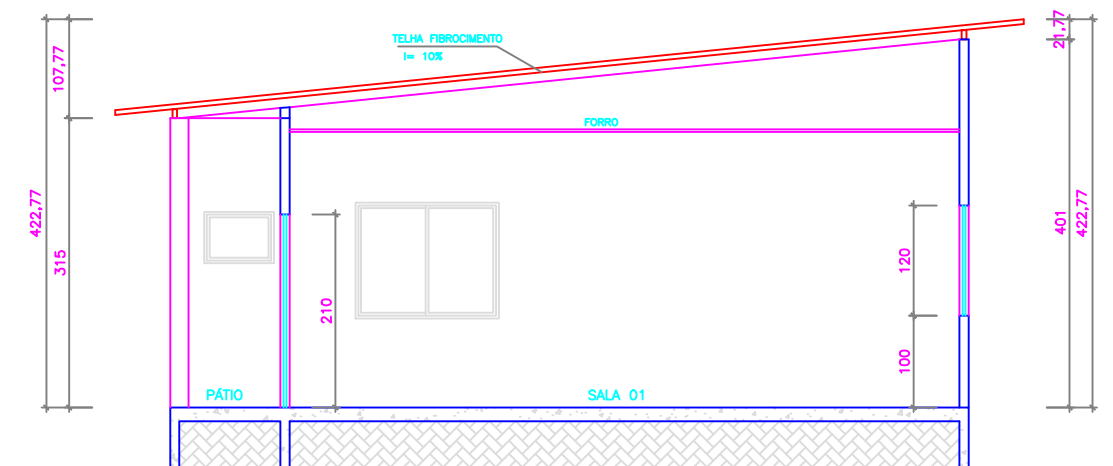
10 CORTE FF
1/75



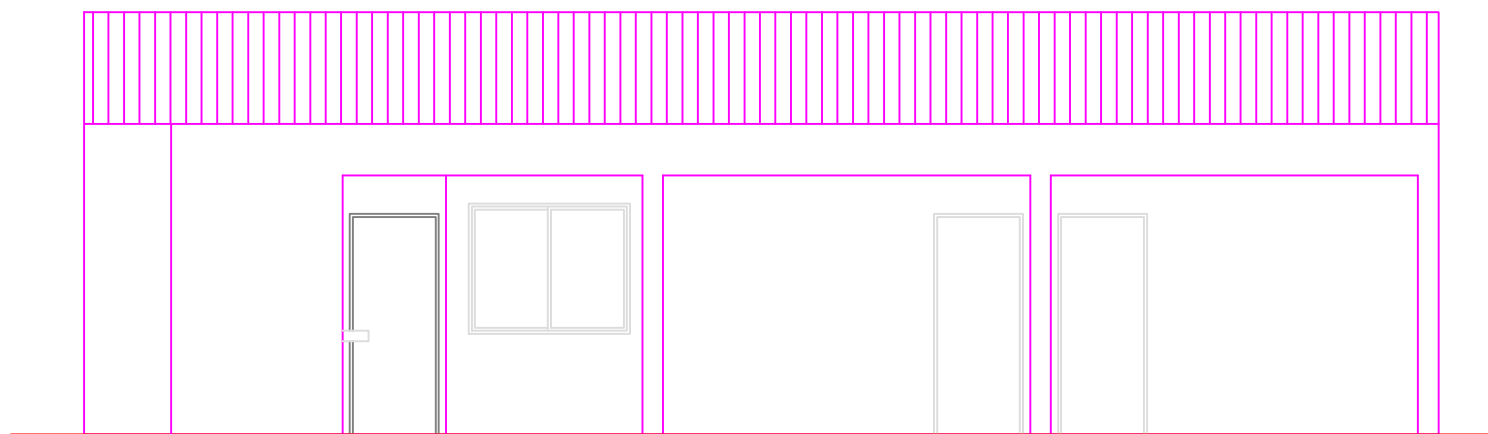
12 CORTE HH
1/50



11 CORTE GG
1/50



13 CORTE II
1/50



14 FACHADA
1/50

PREFEITURA MUNICIPAL DE SÃO MATEUS ADM 2017/2020				
TÍTULO: CONSTRUÇÃO NOVA UNIDADE DE ENSINO "EPM PATRIMONIO CÓRREGO DA AREIA"				
LOCAL: Patrimônio do Corrego da Areia, São Mateus - ES CEP: 29949-040				
RESP. TÉCNICO ENG. CIVIL: <u>MIKE CLITON DO SANTOS NUNES ES-039811D</u>			DESENHO: JESSICA NASCIMENTO MIKE C. DOS S. NUNES	
CONTEUDO: CORTE FF, CORTE GG, CORTE HH, CORTE II E FACHADA	DATA: 10/2019	REVISÃO: 000	FOLHA: 03/04	ESCALA: INDICADA