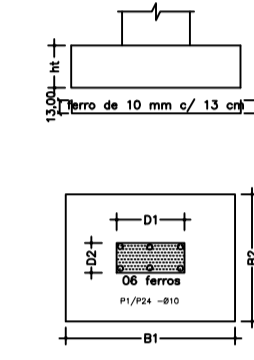
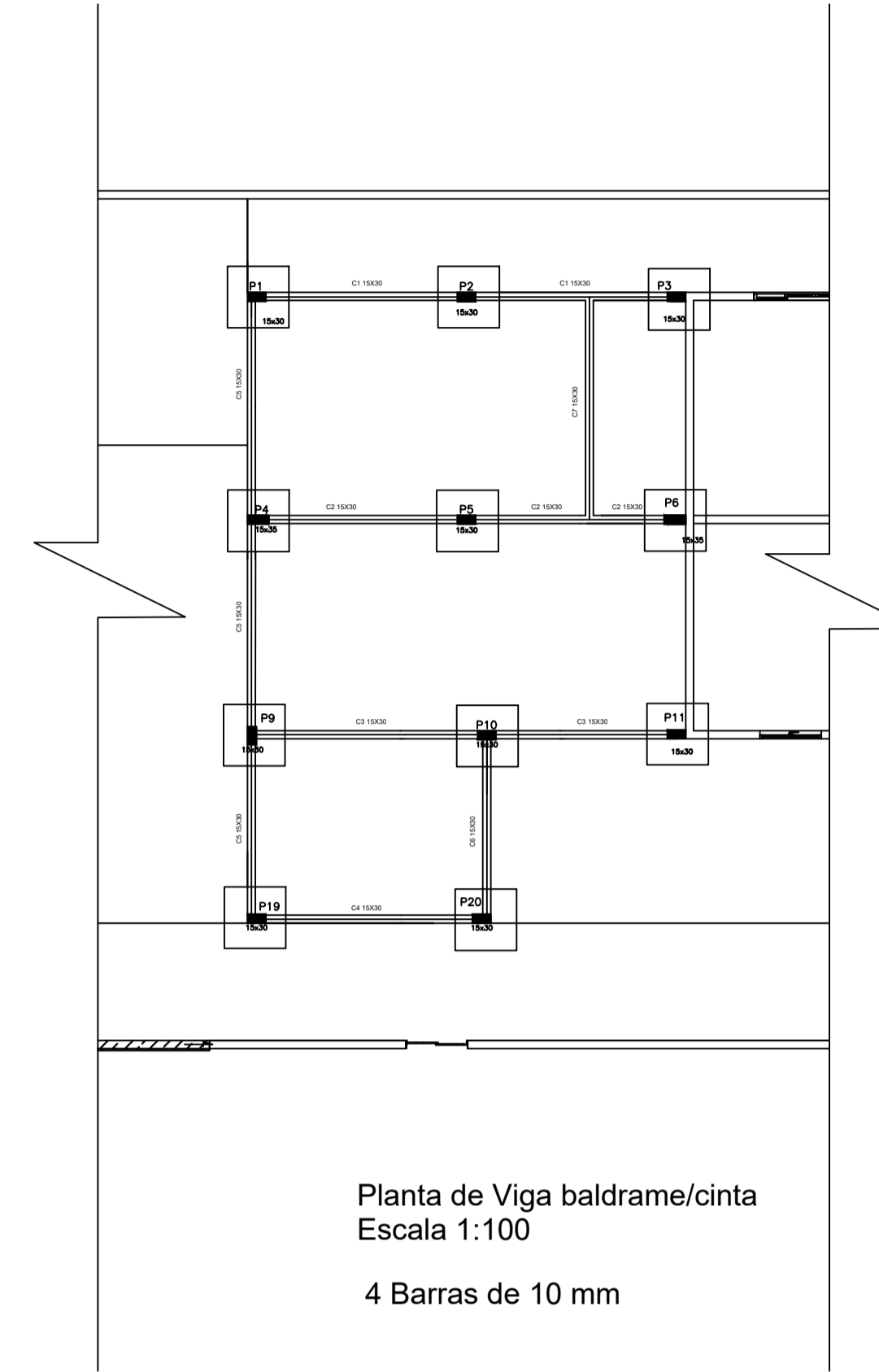


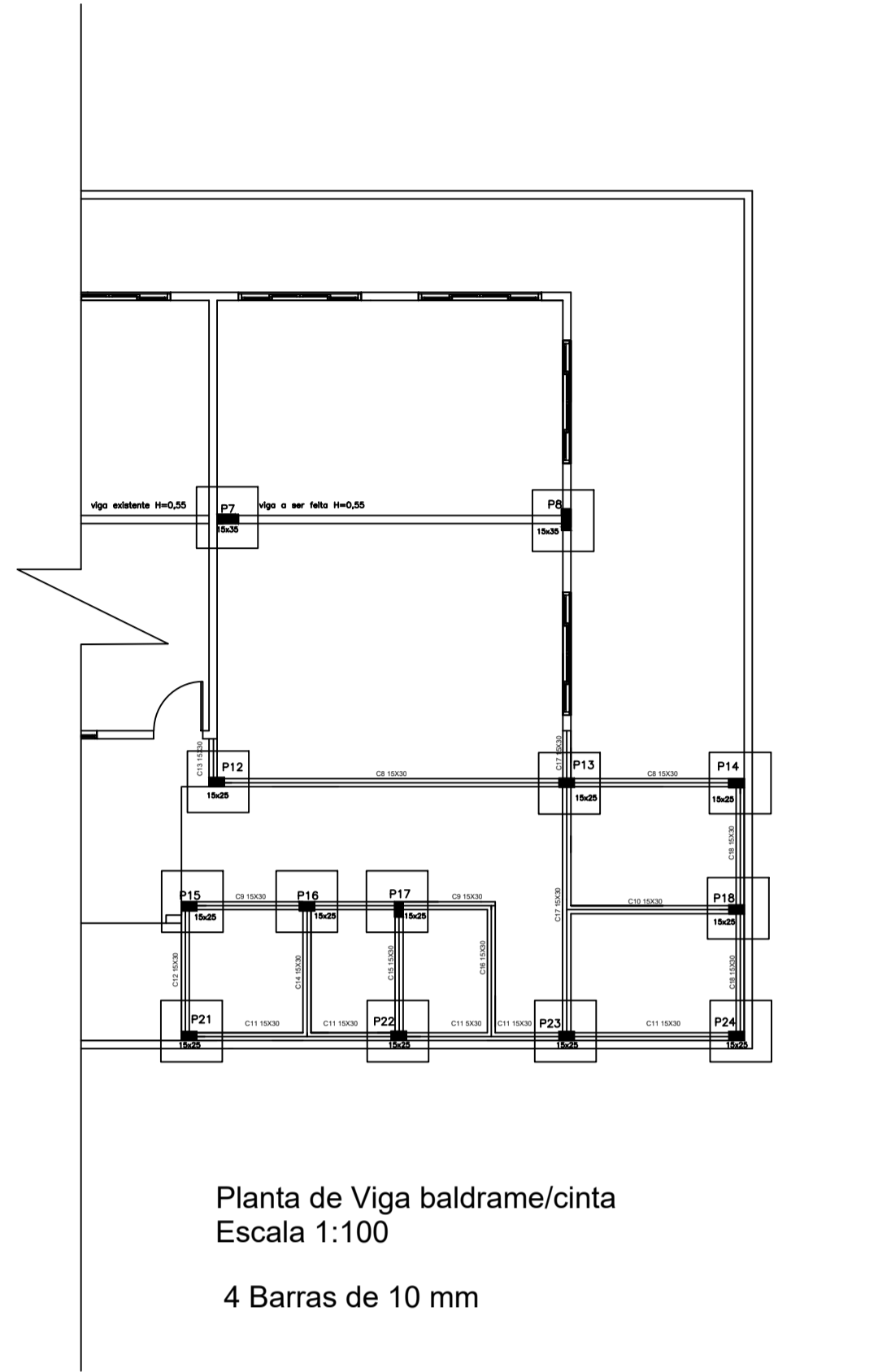
Dimensões das Sapatas e Pilares									
ID	BT	BT	BT	BT	BT	BT	BT	BT	BT
S1/P1	100	100	30	15	55	VAR	VAR		
S2/P2	100	100	30	15	55	VAR	VAR		
S3/P3	100	100	30	15	55	VAR	VAR		
S4/P4	100	100	35	15	55	VAR	VAR		
S5/P5	100	100	30	15	55	VAR	VAR		
S6/P6	100	100	35	15	55	VAR	VAR		
S7/P7	100	100	35	15	55	VAR	VAR		
S8/P8	100	100	35	15	55	VAR	VAR		
S9/P9	100	100	35	15	55	VAR	VAR		
S10/P10	100	100	30	15	55	VAR	VAR		
S11/P11	100	100	30	15	55	VAR	VAR		
S12/P12	100	100	25	15	55	VAR	VAR		
S13/P13	100	100	25	15	55	VAR	VAR		
S14/P14	100	100	25	15	55	VAR	VAR		
S15/P15	100	100	25	15	55	VAR	VAR		
S16/P16	100	100	25	15	55	VAR	VAR		
S17/P17	100	100	25	15	55	VAR	VAR		
S18/P18	100	100	30	15	55	VAR	VAR		
S19/P19	100	100	30	15	55	VAR	VAR		
S20/P20	100	100	30	15	55	VAR	VAR		
S21/P21	100	100	25	15	55	VAR	VAR		
S22/P22	100	100	25	15	55	VAR	VAR		
S23/P23	100	100	25	15	55	VAR	VAR		
S24/P24	100	100	25	15	55	VAR	VAR		



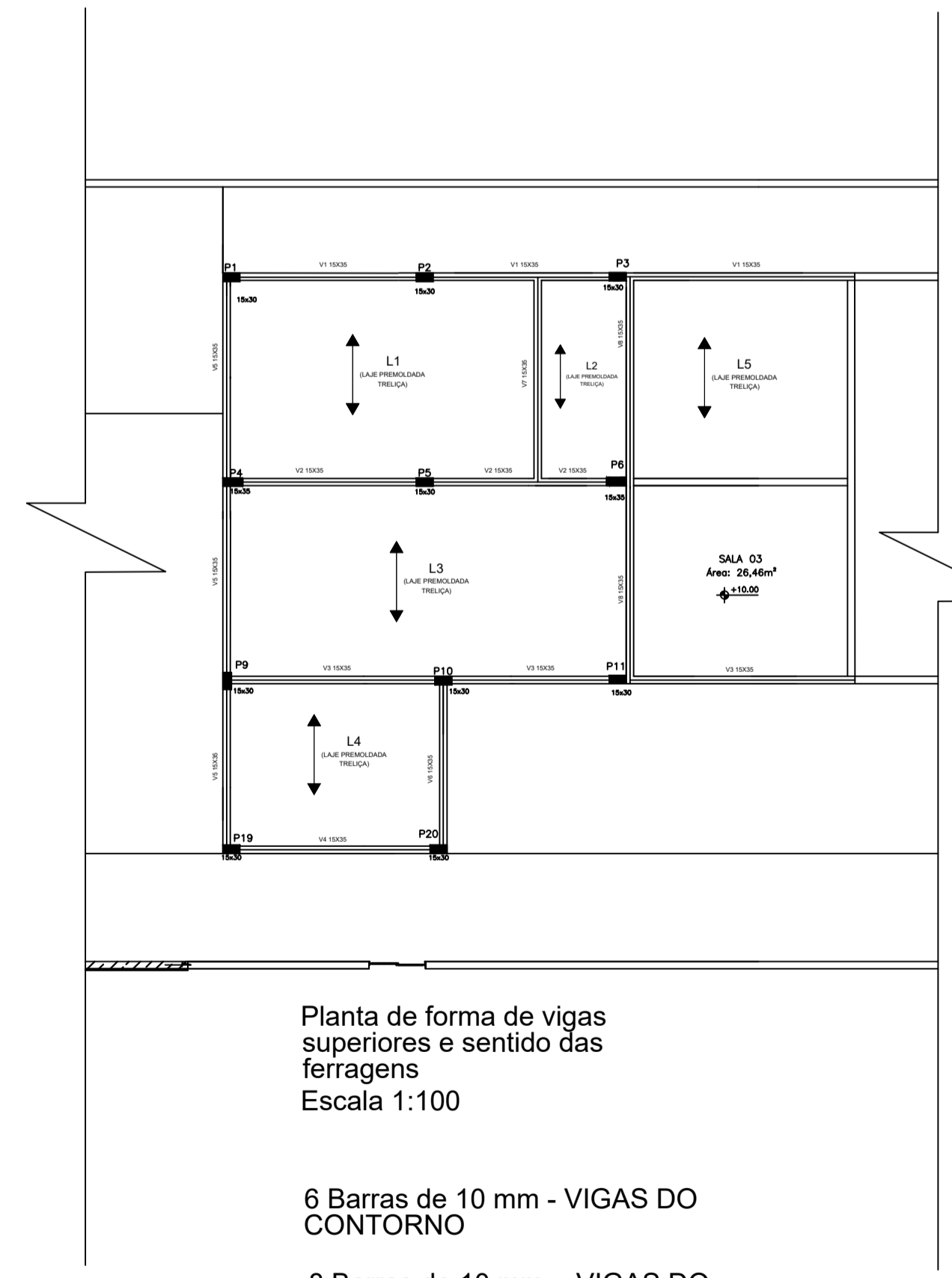
Observações:
 * Anclar o eixo final de assentamento das sapatas na coluna (Nº1).
 * Informar para o projetista caso algum detalhe não esteja incluído nos níveis de projeto (Nº1), para os detalhes dessas sapatas, devem ser redimensionadas.



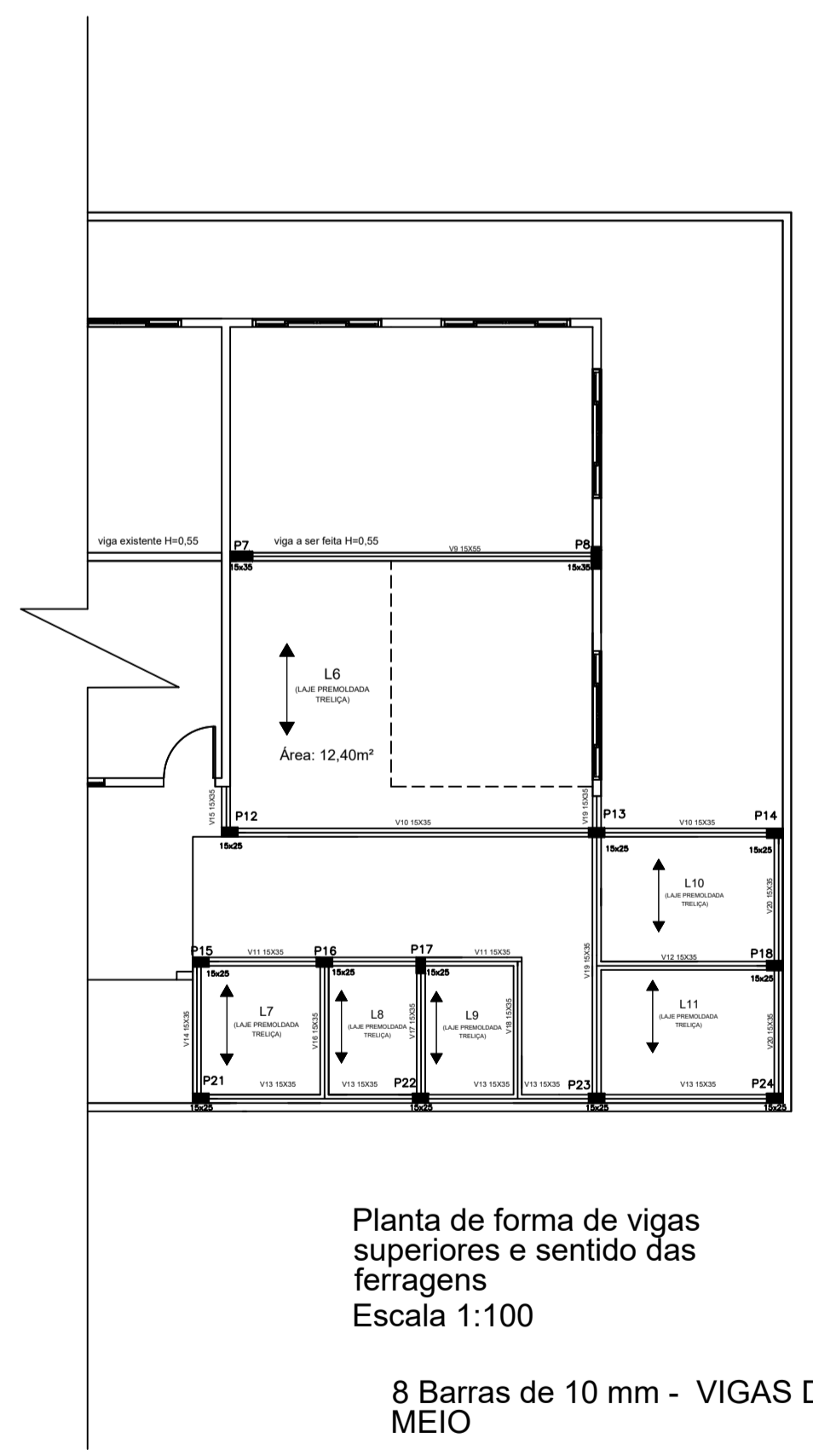
Planta de Viga baldrame/cinta
 Escala 1:100
 4 Barras de 10 mm



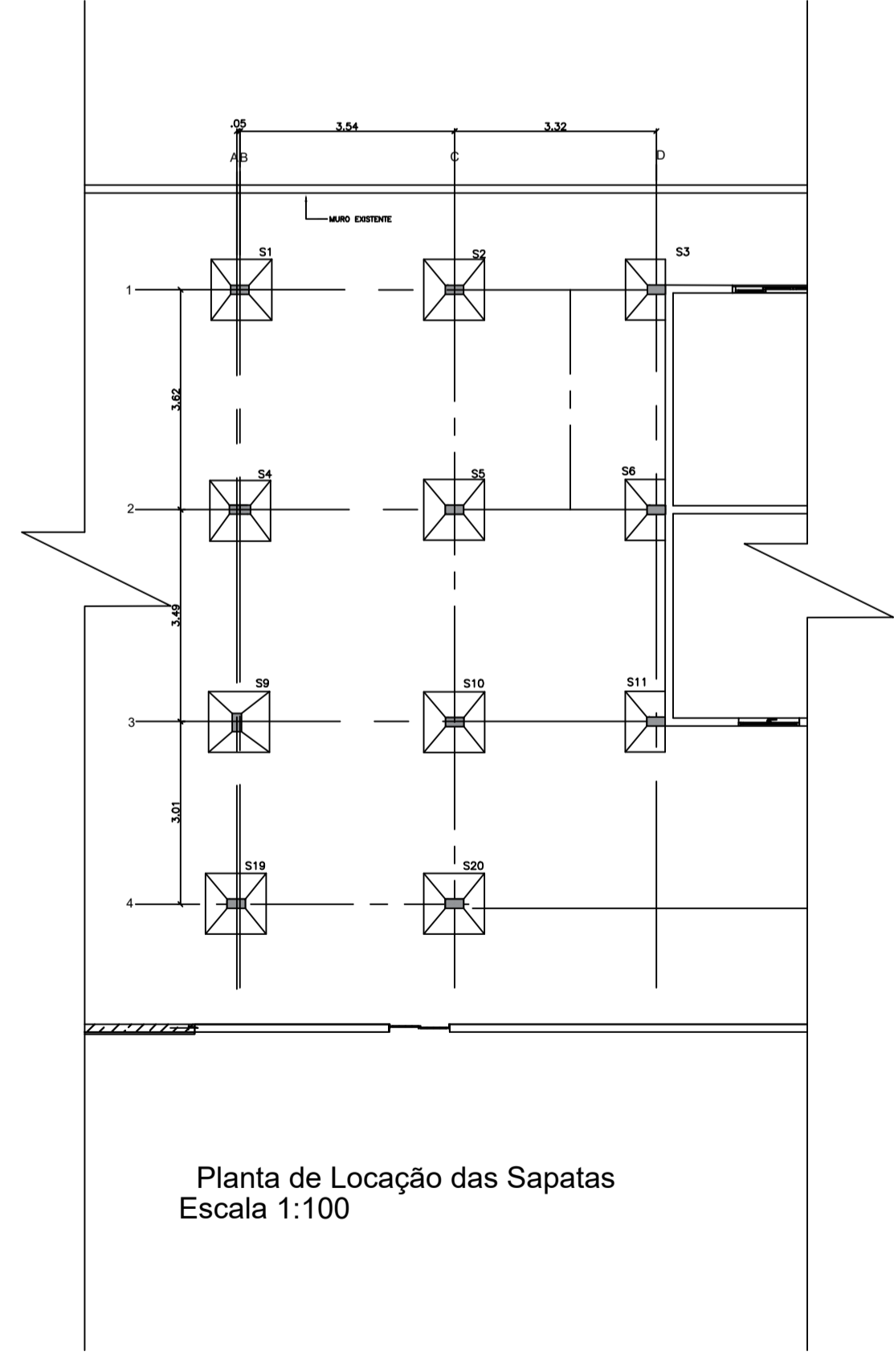
Planta de Viga baldrame/cinta
 Escala 1:100
 4 Barras de 10 mm



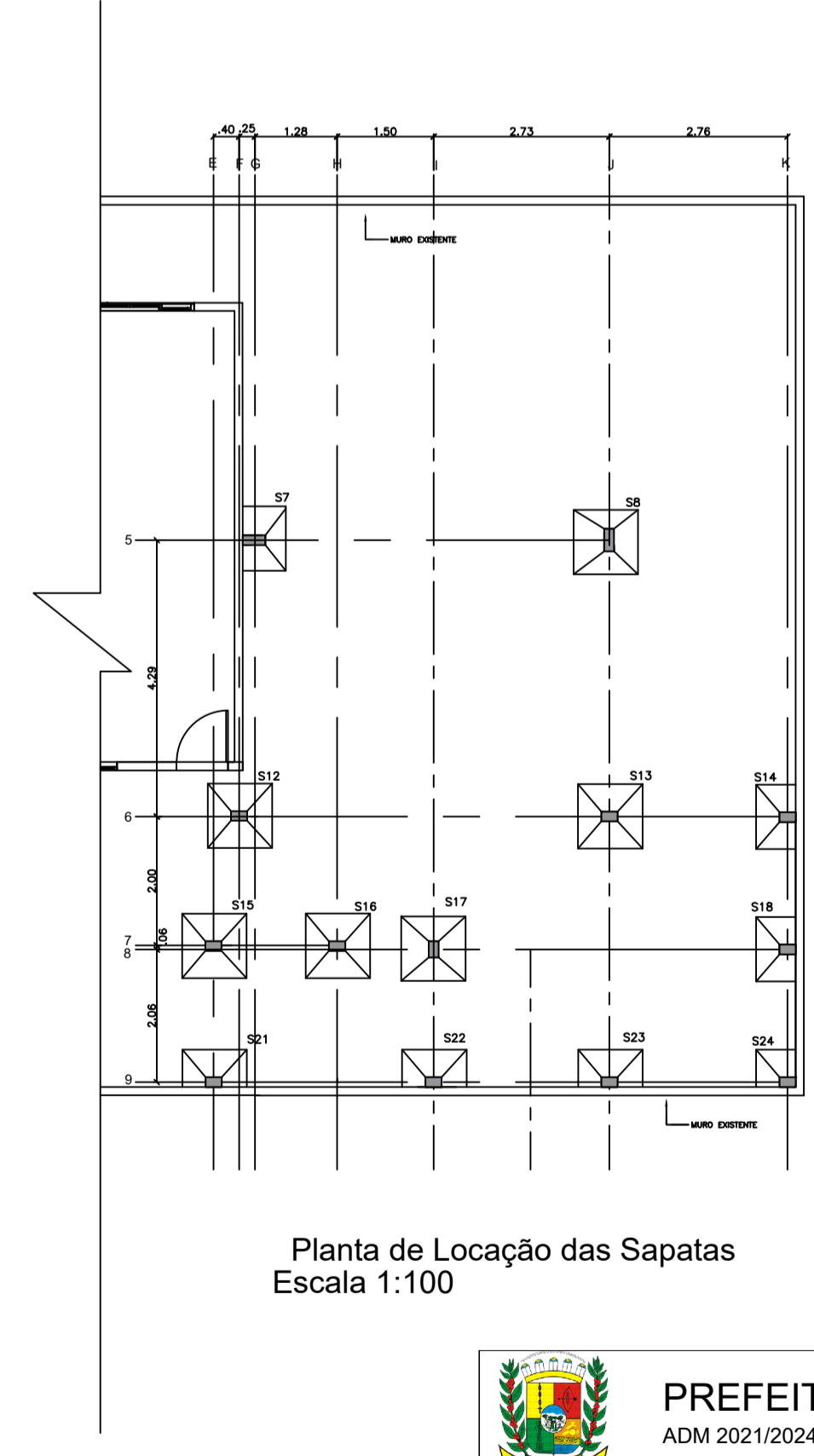
Planta de forma de vigas superiores e sentido das ferragens
 Escala 1:100
 6 Barras de 10 mm - VIGAS DO CONTORNO
 8 Barras de 10 mm - VIGAS DO MEIO



Planta de forma de vigas superiores e sentido das ferragens
 Escala 1:100
 8 Barras de 10 mm - VIGAS DO MEIO
 6 Barras de 10 mm - VIGAS DO CONTORNO



Planta de Localização das Sapatas
 Escala 1:100



Planta de Localização das Sapatas
 Escala 1:100

PREFEITURA MUNICIPAL DE SÃO MATEUS
 ADM 2021/2024
 SECRETARIA DE OBRAS INFRAESTRUTURA E TRANSPORTE

TÍTULO: PROJETO ESTRUTURAL | CEIM CLAUDIA SCARINZI

LOCAL: RUA PROJETADA, SIN BAIRRO LIBERDADE - NESTE MUNICÍPIO DE SÃO MATEUS - ES.

PROPRIETÁRIO: MUNICÍPIO DE SÃO MATEUS, ESTADO DO ESPÍRITO SANTO
 RESPONSÁVEL TÉCNICO: GRAZIELI FERREIRA RIBEIRO
 CREA: ES-029377/D

CONTEÚDO: PROJETO ESTRUTURAL
 DATA: 05/2022
 REVISÃO: 00
 FOLHA: 01/02
 ESCALA: INDICADA