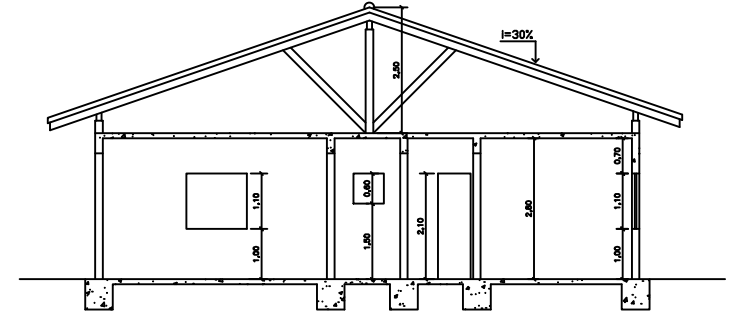
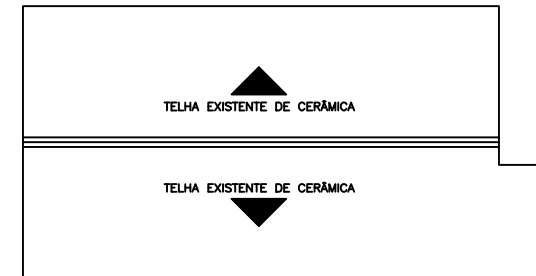


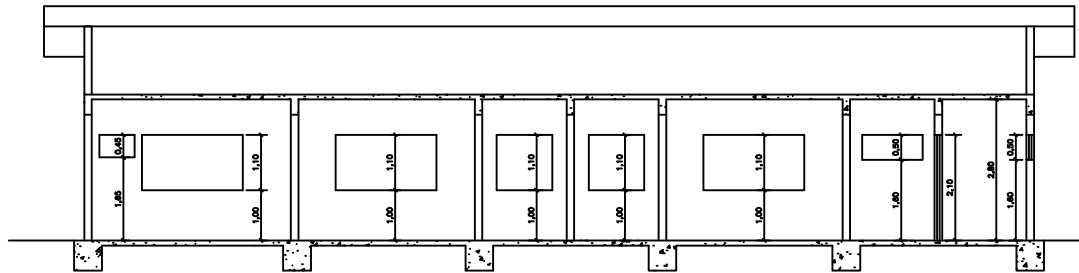
PLANTA BAIXA
Esc. 1/75



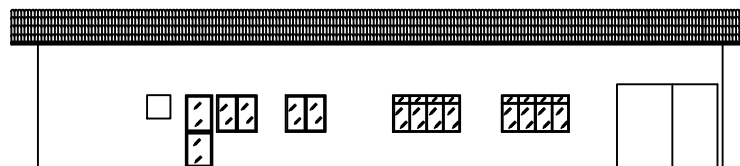
CORTE - B-B'
Esc. 1/50



COBERTURA
Esc. 1/100



CORTE - A-A'
Esc. 1/50



FACHADA
Esc. 1/75



PREFEITURA MUNICIPAL DE SÃO MATEUS

ADM 2021/2024

SECRETARIA DE OBRAS INFRAESTRUTURA E TRANSPORTE

TÍTULO: PROJETO ARQUITETÔNICO DE REFORMA DA UNIDADE DE ATENÇÃO PRIMÁRIA A SAÚDE "CORNÉLIA CONCEIÇÃO" - BAIRRO BOM SUCESSO II

LOCAL: Esquina da Rua Lúcio da Hora com a Av. Antônio Lougon Moulin- Bom Sucesso II, 29943-810, São Mateus - ES

PROPRIETÁRIO
MUNICÍPIO DE SÃO MATEUS, ESTADO DO
ESPIRITO SANTO

RESPONSÁVEL TÉCNICO:
GRAZIELI FERREIRA RIBEIRO
CREA: ES-029377/D

DESENHO:
MAHELLY RAPHAELLY

CONTEÚDO:
PLANTA BAIXA, PLANTA DE COBERTURA, CORTE
AA E BB

DATA:
03/2024

REVISÃO:
00

FOLHA
01/01

ESCALA:
INDICADA