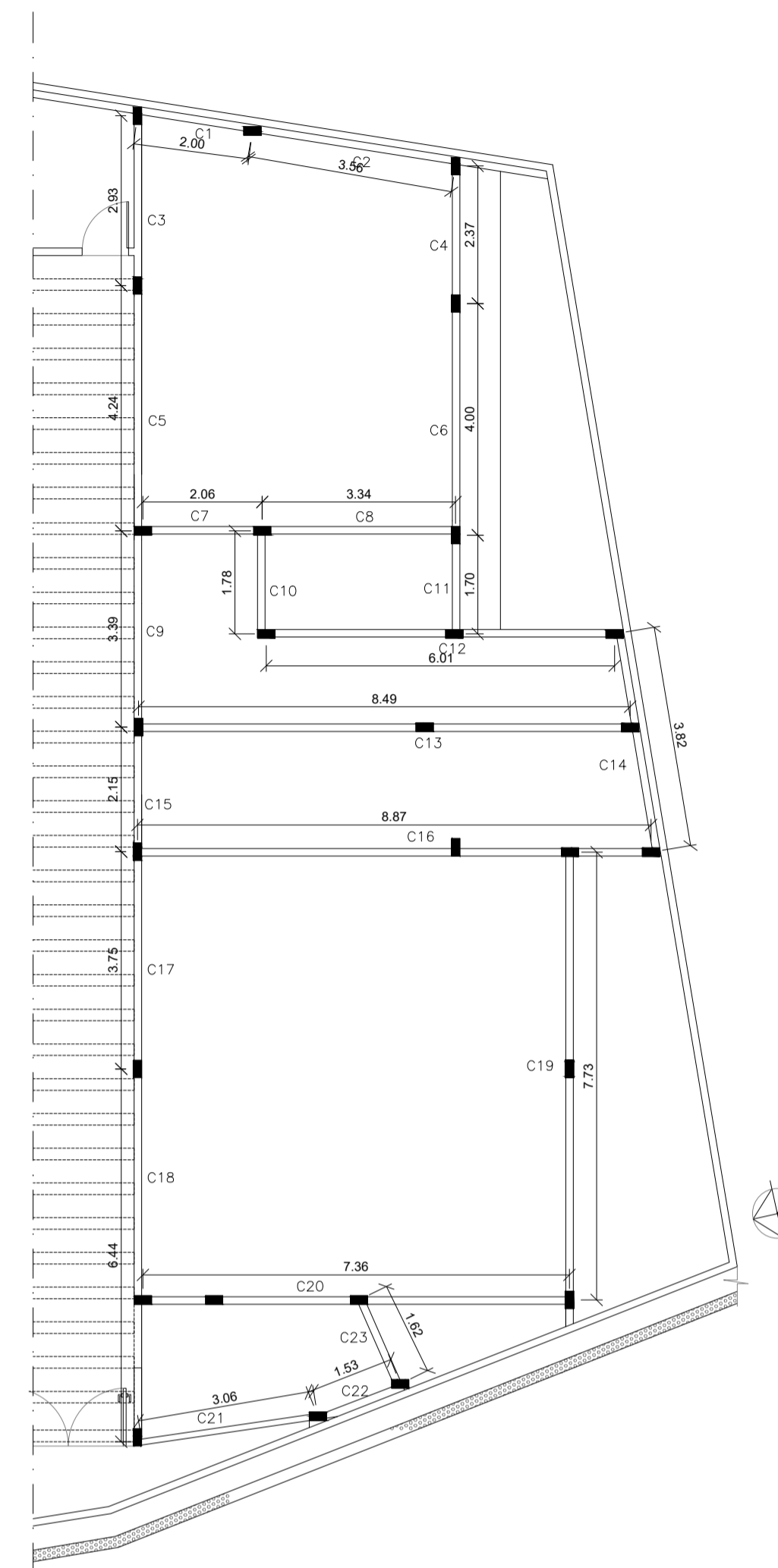


○ LOCAÇÃO DAS SAPATAS  
ESC. 1/125



○ LOCAÇÃO DAS CINTAS  
ESC. 1/125

<b>PREFEITURA MUNICIPAL DE SÃO MATEUS</b> ADM 2017/2020 SECRETARIA DE OBRAS INFRAESTRUTURA E TRANSPORTE			
TÍTULO: <b>PROJETO DE AMPLIAÇÃO - CEIM DOIS ESQUILOS - BAIRRO VILA NOVA</b>			
LOCAL: <b>AV. BRASIL, BAIRRO VILA NOVA, SÃO MATEUS/ES</b>			
RESP. TÉCNICO ENG. CIVIL: <b>GRAZIELLI FERREIRA RIBEIRO</b> <small>CREA-ES 033710</small>		DESENHO: <b>MICAELA SCARPATTI</b> <small>CRU - Nº 4281214</small>	
CONTEÚDO: <b>SAPATAS E CINTAS</b>		DATA: <b>JULHO/2022</b>	REVISÃO: _____
		FOLHA: <b>03/03</b>	ESCALA: INDICADA