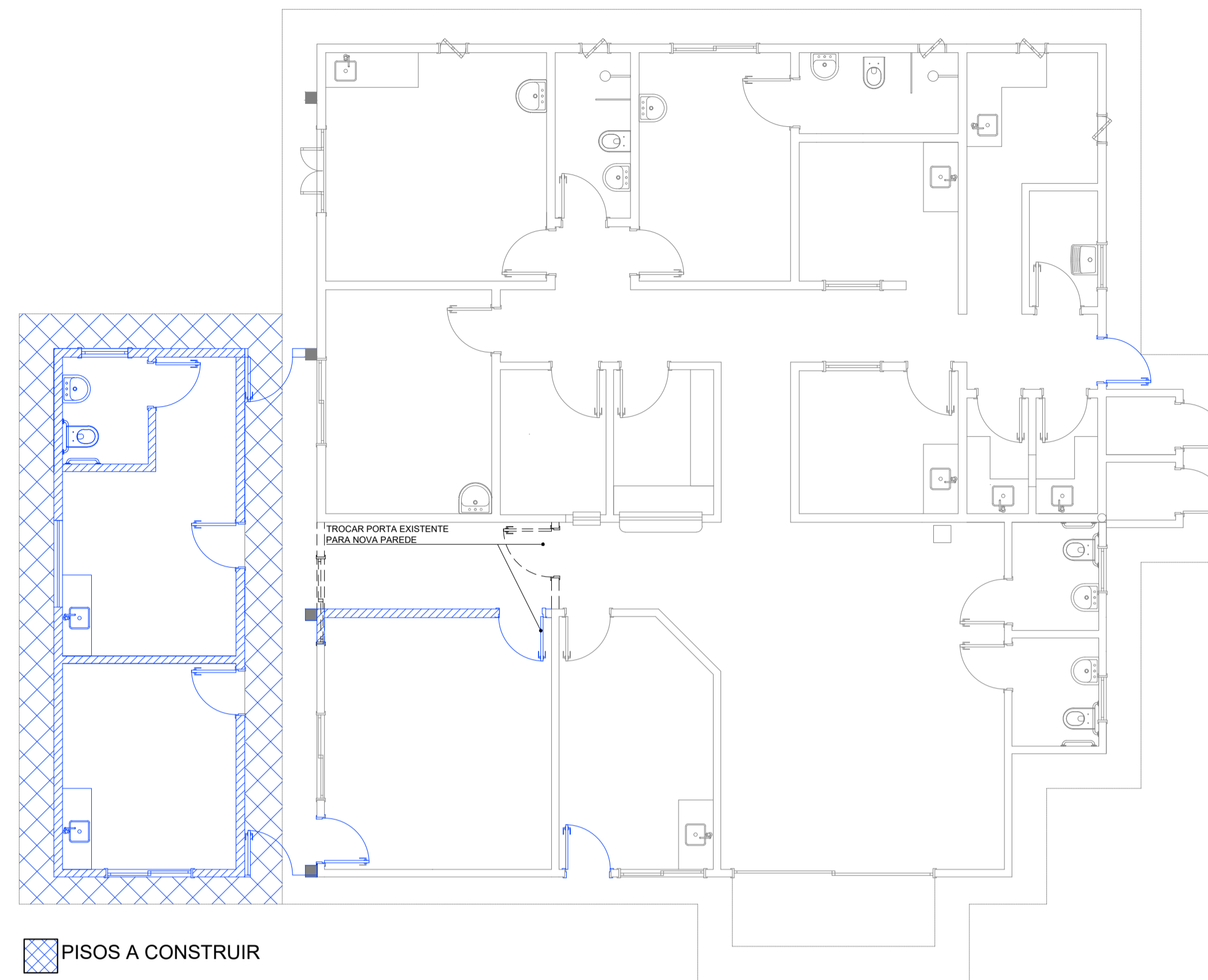


PLANTA BAIXA EXISTENTE

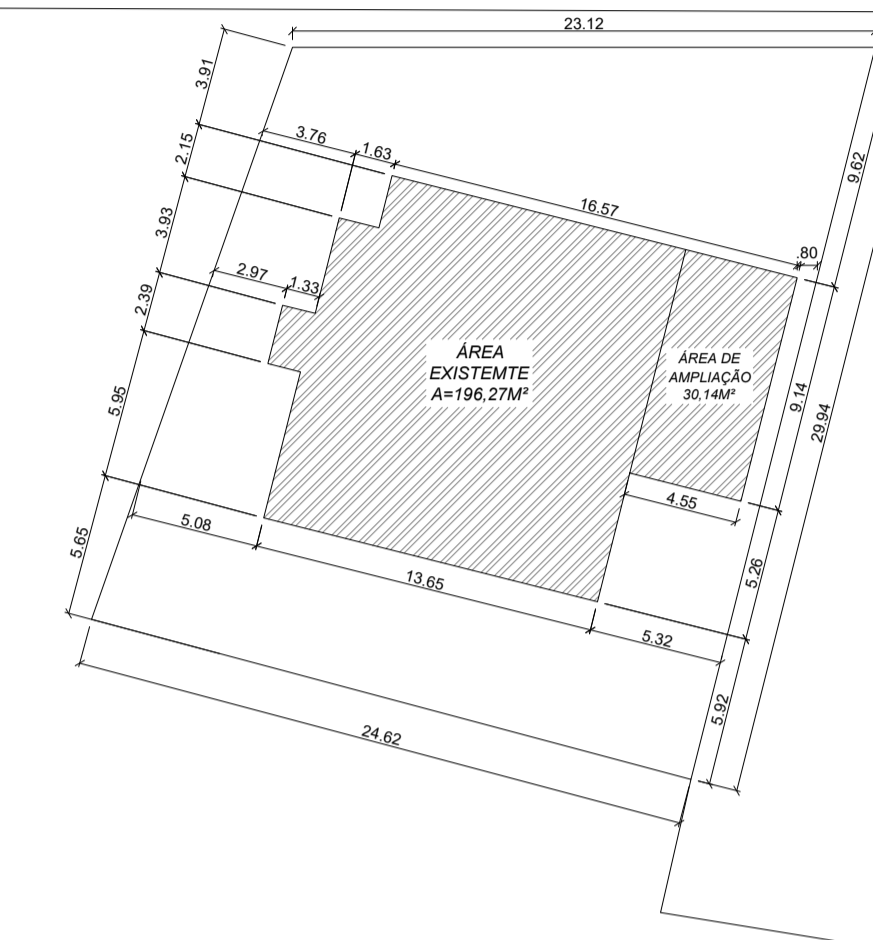
ESC: 1:75



PLANTA BAIXA DE CONSTRUÇÃO E DEMOLIÇÃO

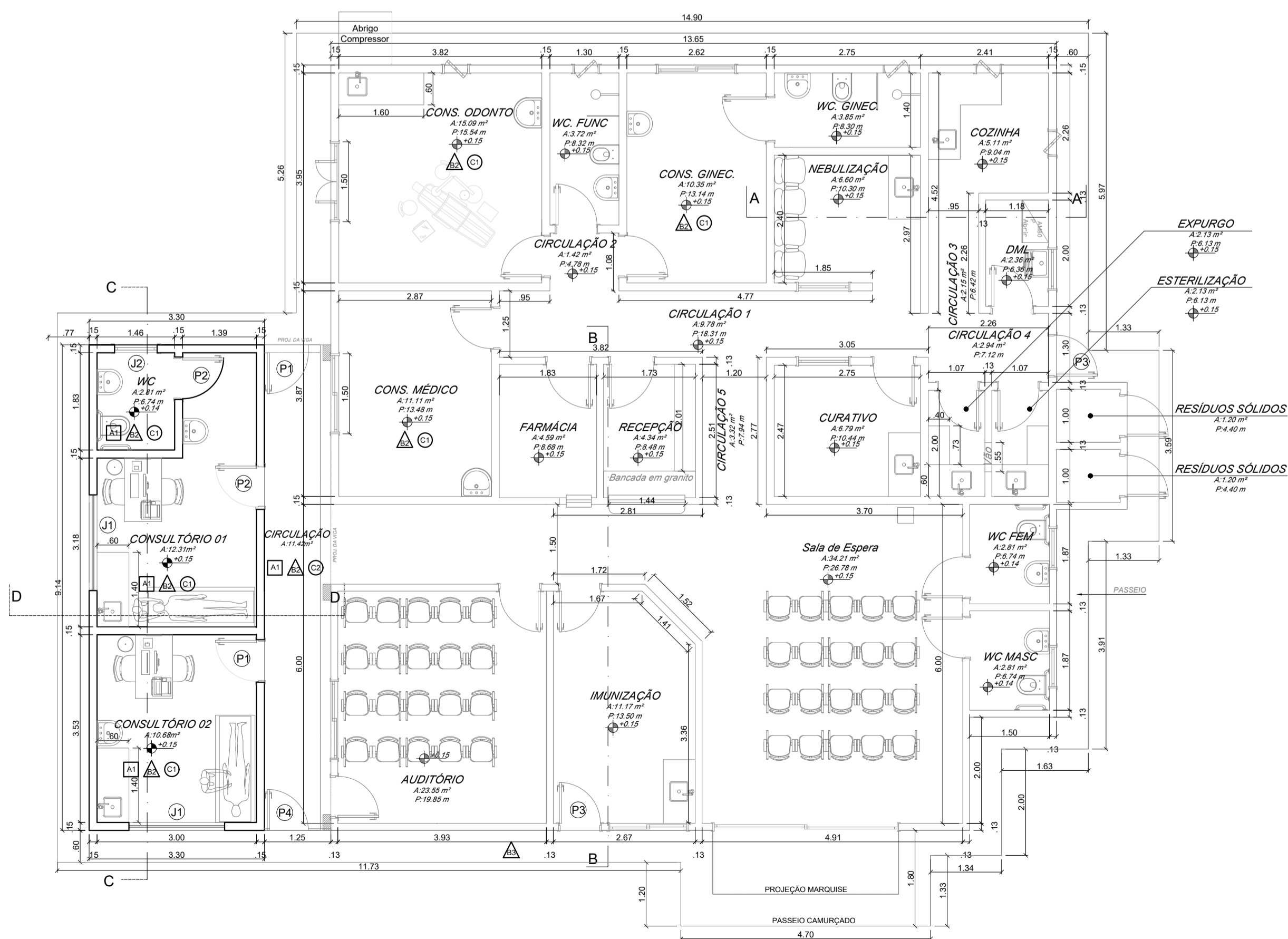
ESC: 1:75

RUA D. JOSÉ DALVIT



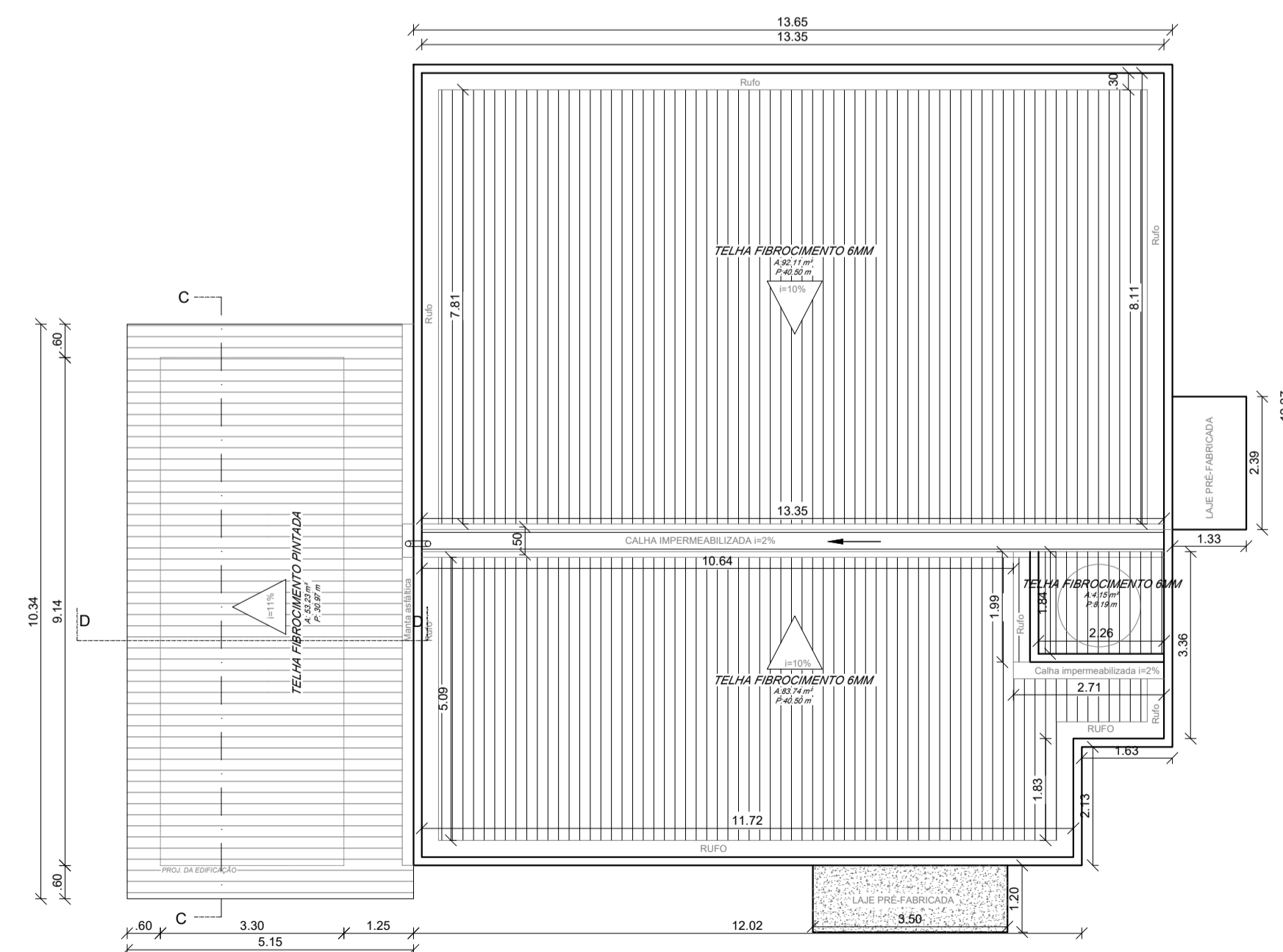
PLANTA DE IMPLANTAÇÃO/SITUAÇÃO

- PISOS A CONSTRUIR
- PAREDES A CONSTRUIR
- DEMOLIÇÃO



PLANTA BAIXA PROPOSTA DE AMPLIAÇÃO

ESC: 1:75



PLANTA BAIXA DE COBERTURA

ESC: 1:100

ESPECIFICAÇÃO DE MATERIAL INTERNO

- A - PISO
- B - PAREDES
- C - TETOS

- A1 - GRANILITE ANTIDERRAPANTE COR NATURAL, COM JUNTA PLÁSTICA NA COR PRETA, MODULAÇÃO MÁXIMA 1,00X1,00M. COM ACABAMENTO EM RESINA EPOXI.
- A2 - CIMENTADO CAMURÇADO NA COR NATURAL COM JUNTA DE DILATAÇÃO.
- B1 - EMASSADA E PINTADA COM TINTA ACRÍLICA ACETINADA SUVINIL - COR BRANCO GELO
- B2 - CERÂMICA 25X35CM NA COR BRANCA PADRÃO BIANCOGRÉS OU SIMILAR, COM REJUNTE DA MESMA COR DA CERÂMICA, ATÉ O TETO.
- B3 - PINTURA COM TINTA TEXTURIZADA
- C1 - EMASSADO E PINTADO COM TINTA ACRÍLICA ACETINADA SUVINIL - COR BRANCO GELO
- C2 - FORRO PVC

OBS:  
1 - TODOS OS RODAPÉS DEVEM SER EXECUTADOS DE TAL FORMA QUE PERMITA A COMPLETA LIMPEZA DO CANTO FORMADO. A JUNÇÃO ENTRE RODAPÉ E PAREDE DEVE SER FEITA DE MODO QUE OS DOIS ESTEJAM ALINHADOS, EVITANDO-SE O RESSALTO DO RODAPÉ, QUE PERMITE ACÚMULO DE PÓ E DIFICULTA A LIMPEZA. VER DETALHE DE RODAPÉ.

PORTAS

CÓD.	LxA	QUANT.	TIPO/MATERIAL
P1	0,80x2,10	2	MADEIRA, ABRIR
P2	0,90x2,10	2	MADEIRA, ABRIR
P3	0,80x2,10	2	ALUMÍNIO VENEZIANA, ABRIR
P4	1,25x2,10	1	FERRO, ABRIR

JANELAS

CÓD.	LxAxP	QUANT.	TIPO/MATERIAL
J1	1,50x1,20x1,00	2	ALUMÍNIO E VIDRO, CORRER
J1	0,60x0,60x1,70	1	ALUMÍNIO E VIDRO, MAXIM AR

**PREFEITURA MUNICIPAL DE SÃO MATEUS**  
ADM 2021/2024  
SECRETARIA DE OBRAS INFRAESTRUTURA E TRANSPORTE

TÍTULO: REFORMA E AMPLIAÇÃO DA US AROEIRA

LOCAL: AVENIDA DOM JOSÉ DALVIT, BAIRRO AROEIRA, NESTE MUNICÍPIO DE SÃO MATEUS - ES.

PROPRIETÁRIO: MUNICÍPIO DE SÃO MATEUS, ESTADO DO ESPÍRITO SANTO

RESPONSÁVEL TÉCNICO: CLEMAR CALIXTO E ATHOS H. V. E SOUZA

CAUREIA - CARIMBO: DATA: 03/2022

CONTEÚDO: PLANTA BAIXA ATUAL, PLANTA DE DEMOLIÇÕES E CONTRUIÇÕES E PLANTA DE REFORMA

REVISÃO: 00

FOLHA: 01/02

ESCALA: INDICADA