

**Relação do aço**

AÇO	N	DIAM (mm)	QUANT	C.UNIT (cm)	C.TOTAL (cm)
CA60	1	5.0	241	87	20967
CA50	2	6.3	2	77	154
	3	8.0	2	855	1710
	4	8.0	4	552	2208
	5	8.0	2	839	1678
	6	8.0	2	849	1698
	7	8.0	2	560	1120
	8	8.0	4	232	928
	9	10.0	4	872	3488
	10	10.0	4	554	2216
	11	10.0	2	868	1736
	12	10.0	2	570	1140
	13	10.0	4	241	964

**Resumo do aço**

AÇO	DIAM (mm)	C.TOTAL (m)	PESO + 10 % (kg)
CA50	6.3	1.6	0.4
	8.0	93.5	40.5
	10.0	95.5	64.7
CA60	5.0	209.7	35.5
<b>PESO TOTAL (kg)</b>			
CA50		105.7	
CA60		35.5	

Volume de concreto (C-25) = 2.21 m<sup>3</sup>  
Área de forma = 35.66 m<sup>2</sup>

Revisões da prancha

Nº	Comentário	Autor	Data
0	Emissão Inicial	MSV	01/10/2025

**Projeto Estrutural e de Fundações**

**PAS PROJETOS**

OBRA: **Praça KM41 - Quiosque**  
 ENDEREÇO: **Praça KM41, São Mateus-ES**

RESPONSÁVEL TÉCNICO: **Alexandre G. Mansur Zaine** (CREA: 043313/D)

FRANCHA: **Vigas**

PAVIMENTO: **Fundação** UNIDADE: **01** CONJUNTO: **1**

PROPRIETÁRIO: **Prefeitura Municipal de São Mateus** FOLHA: **1/1**

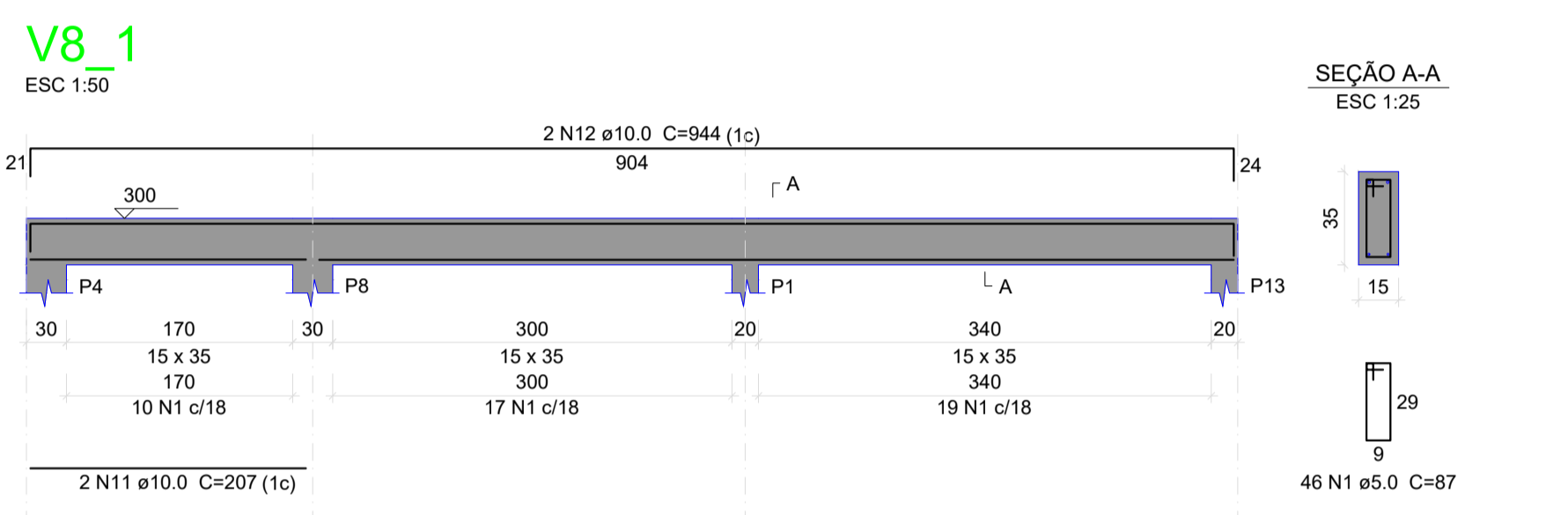
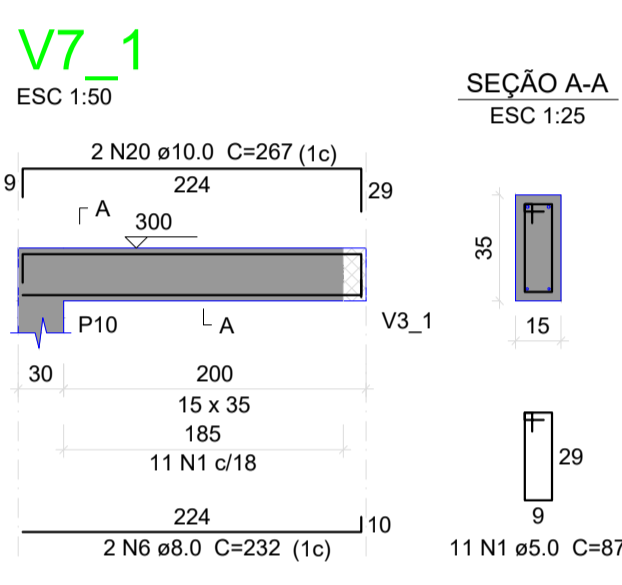
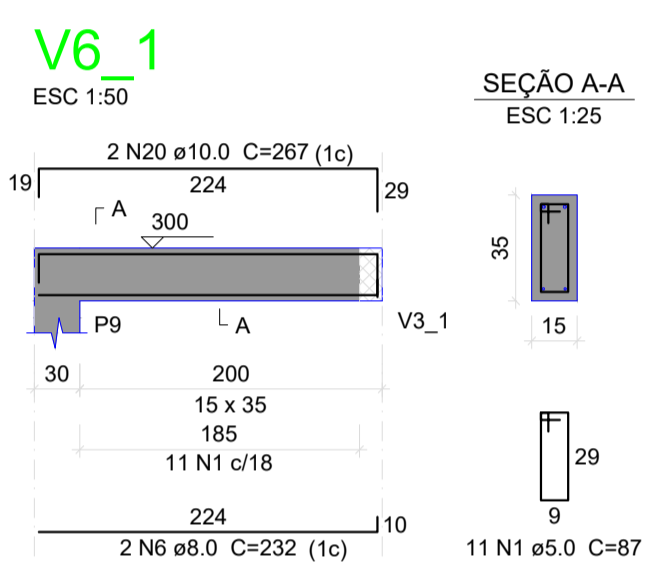
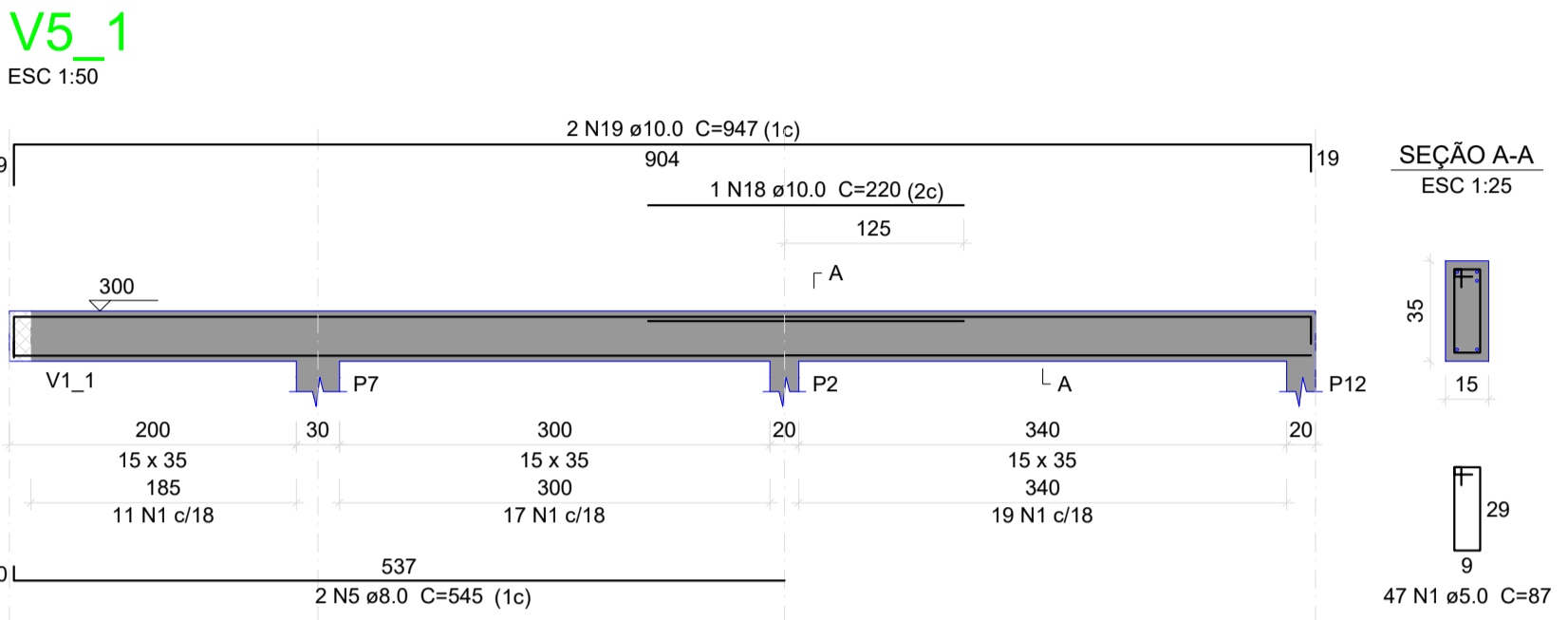
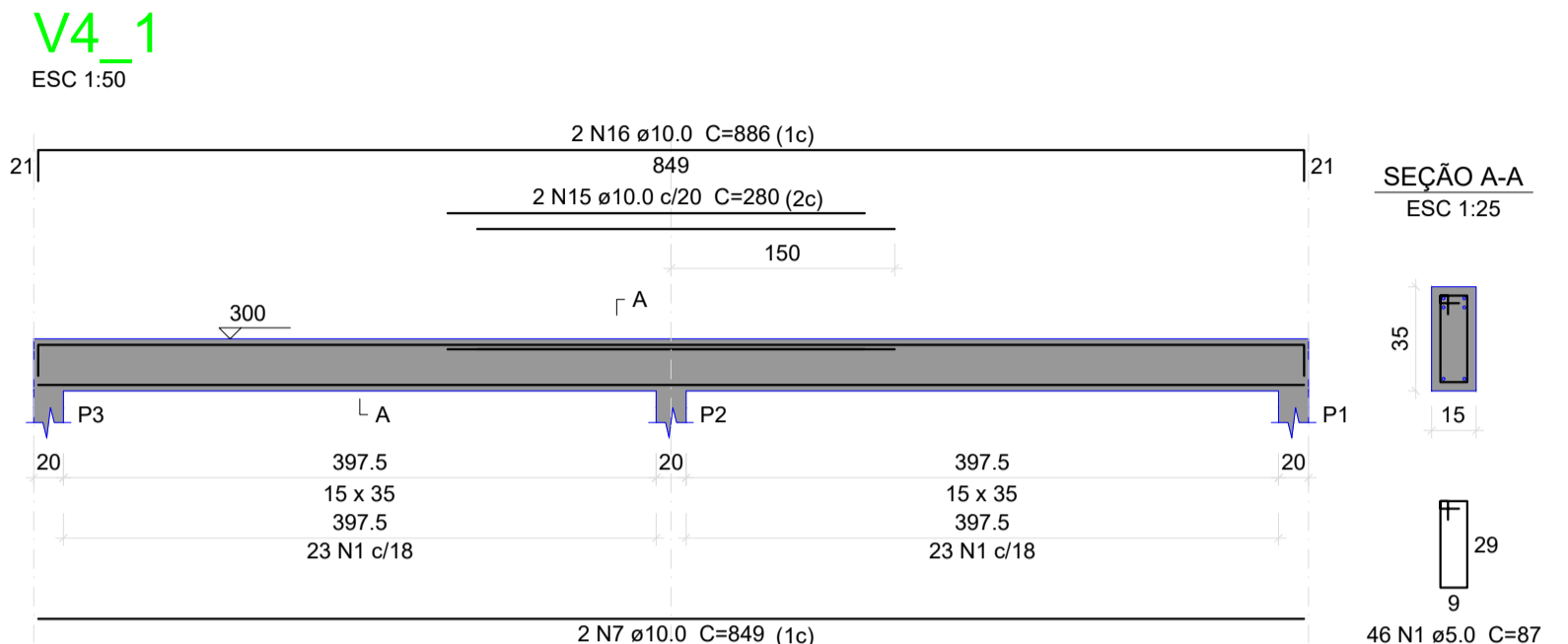
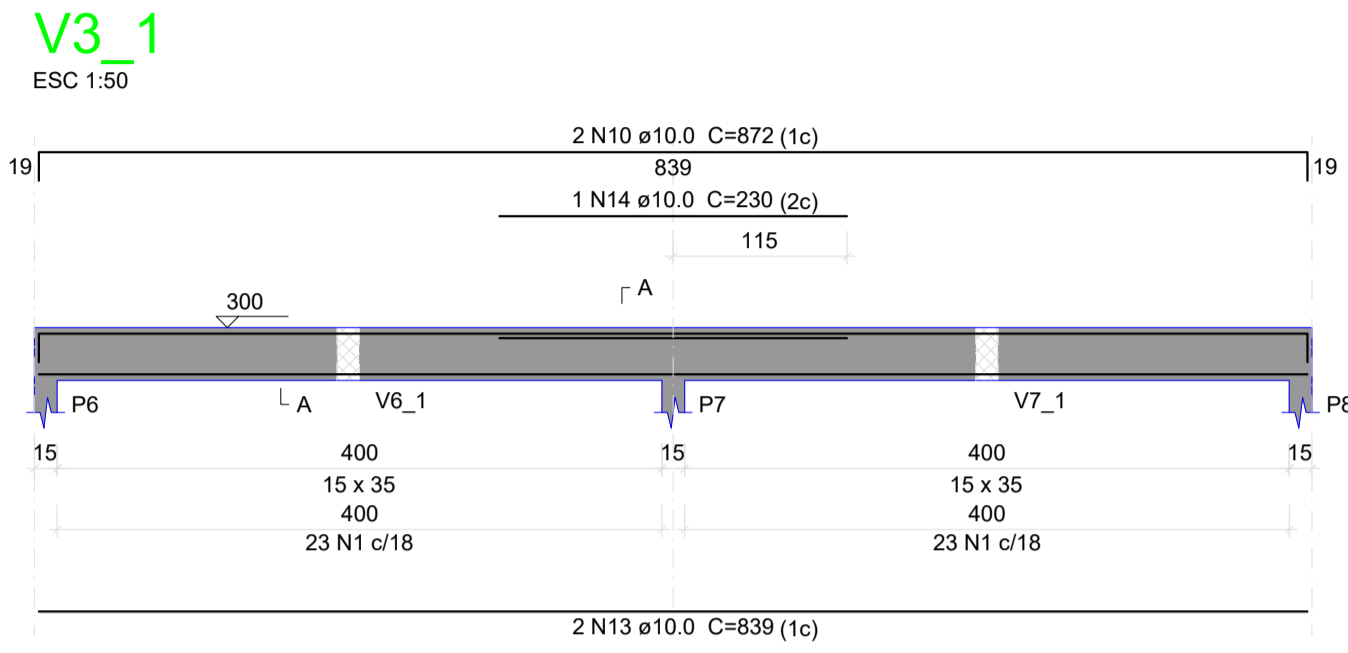
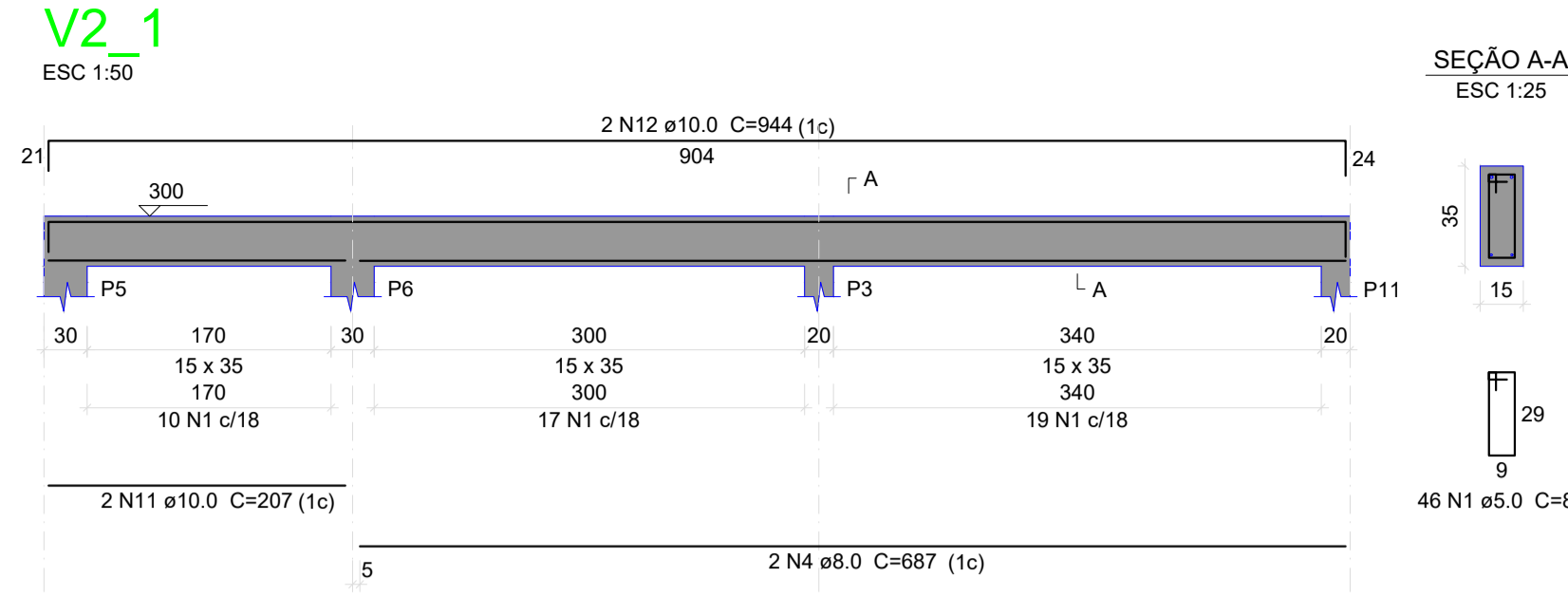
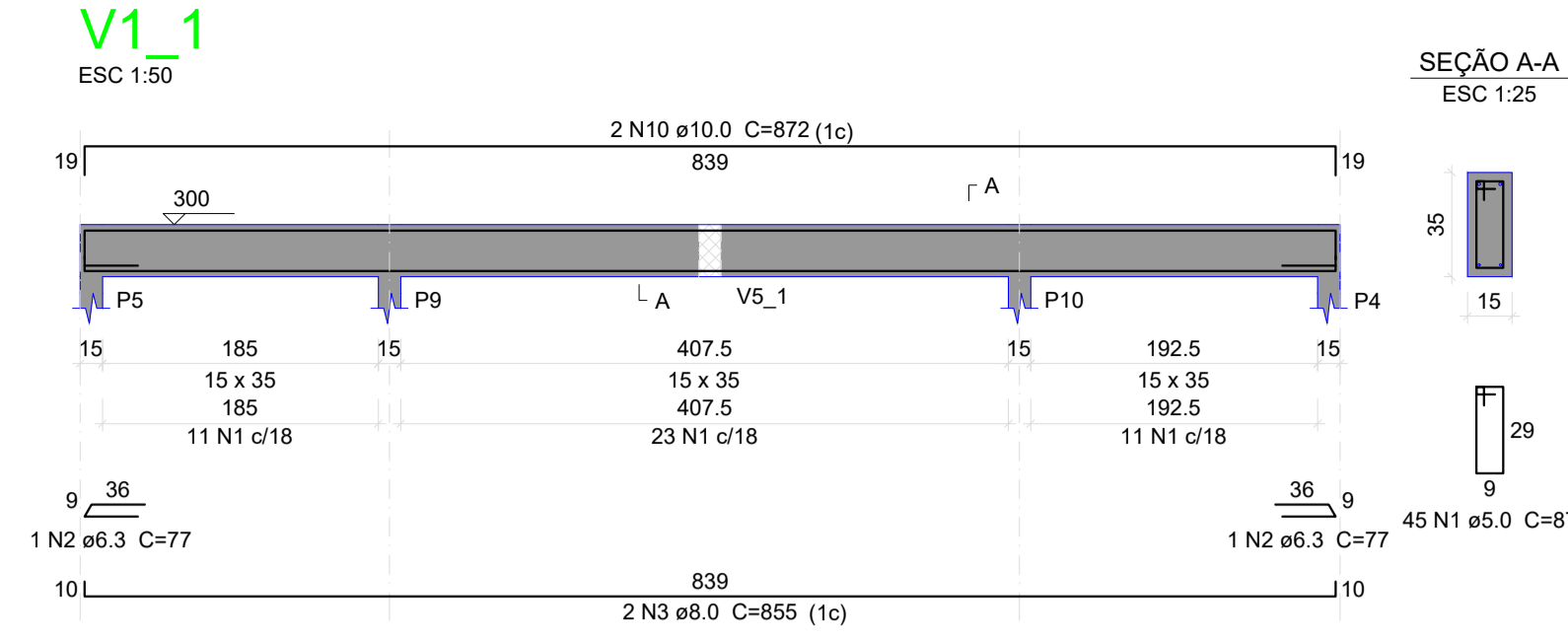
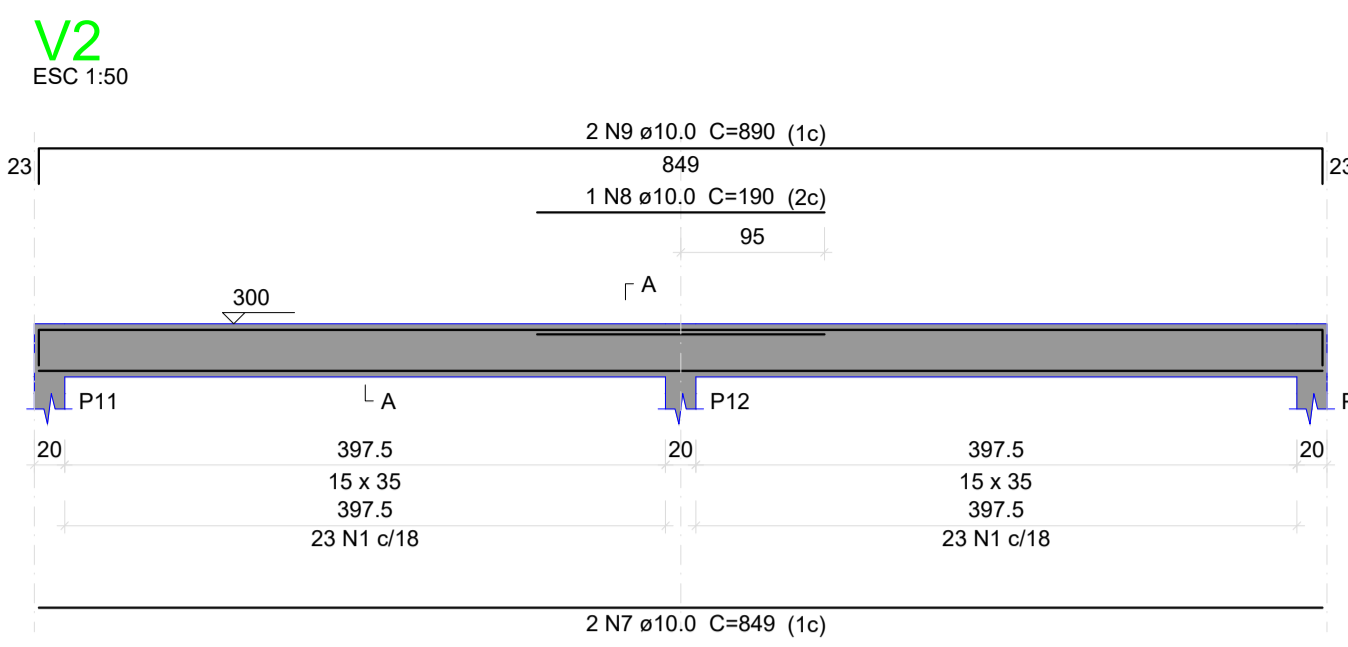
DESENHO: **PAS** DATA: **01/10/2025**











**Relação do aço**

AÇO	N	DIAM (mm)	QUANT	C.UNIT (cm)	C.TOTAL (cm)
V2					
V3_1					
V6_1					
CA60	1	5.0	344	87	29928
CA50	2	6.3	2	77	154
	3	8.0	2	855	1710
	4	8.0	4	687	2748
	5	8.0	2	545	1090
	6	8.0	4	232	928
	7	10.0	4	849	3396
	8	10.0	1	190	190
	9	10.0	2	890	1780
	10	10.0	4	872	3488
	11	10.0	4	207	828
	12	10.0	4	944	3776
	13	10.0	2	839	1678
	14	10.0	1	230	230
	15	10.0	2	280	560
	16	10.0	2	886	1772
	17	10.0	2	367	734
	18	10.0	1	220	220
	19	10.0	2	947	1894
	20	10.0	4	267	1068

**Resumo do aço**

AÇO	DIAM (mm)	C.TOTAL (m)	PESO + 10 % (kg)
CA50	6.3	1.6	0.4
	8.0	64.8	28.1
	10.0	216.2	146.6
CA60	5.0	299.3	50.7
<b>PESO TOTAL (kg)</b>			
CA50		175.1	
CA60		50.7	

Volume de concreto (C-25) = 3.16 m³  
Área de forma = 42.27 m²

**Revisões da prancha**

Nº	Comentário	Autor	Data
0	Emissão Inicial	MSV	01/10/2025

**Projeto Estrutural e de Fundações**

**PAS PROJETOS**

OBRA: Praça KM41 - Quiosque  
ENDEREÇO: Praça KM41, São Mateus-ES

RESPONSÁVEL TÉCNICO: Alexandre G. Mansur Zaine  
CREA: 043313/D

FRANCHA: Vigas

PAVIMENTO: Térreo UNIDADE: 01 CONJUNTO: 1

PROPRIETÁRIO: Prefeitura Municipal de São Mateus FOLHA: 1/1

DESENHO: PAS DATA: 01/10/2025

