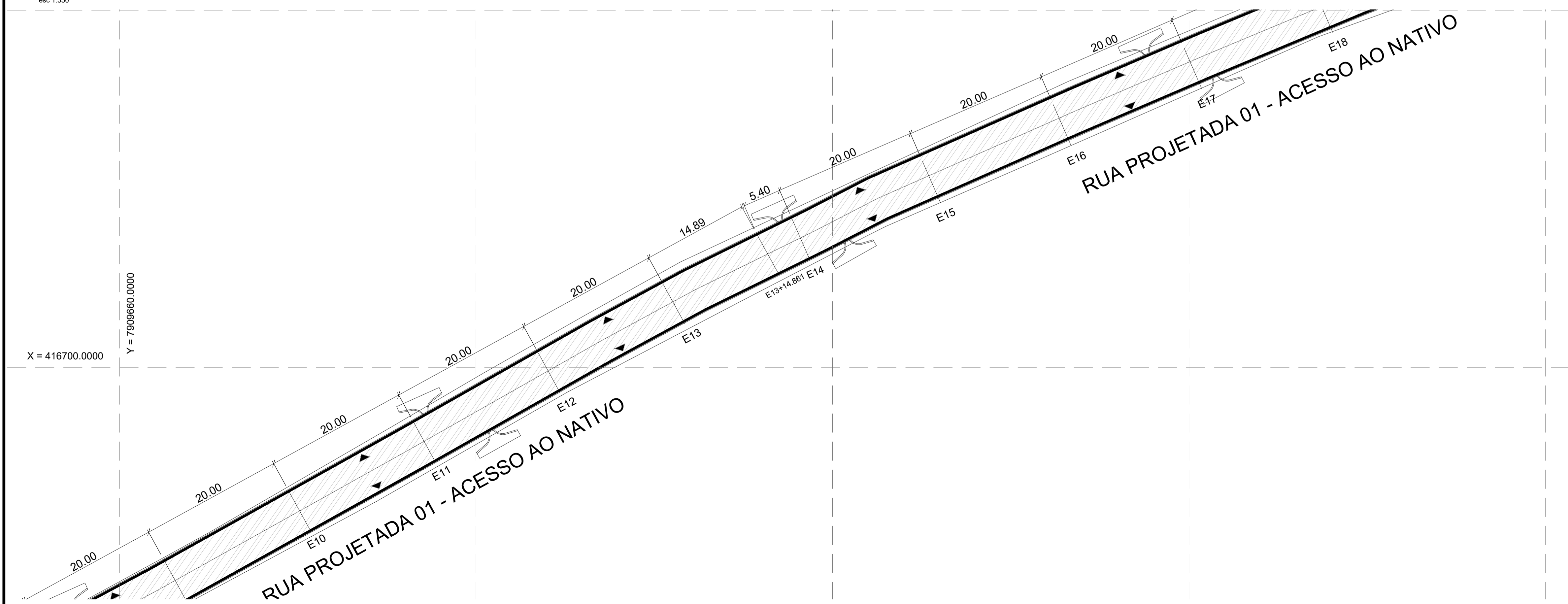
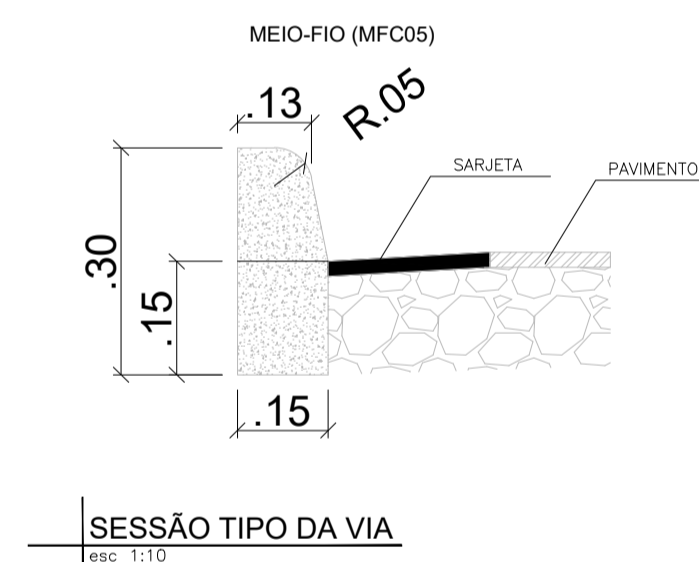
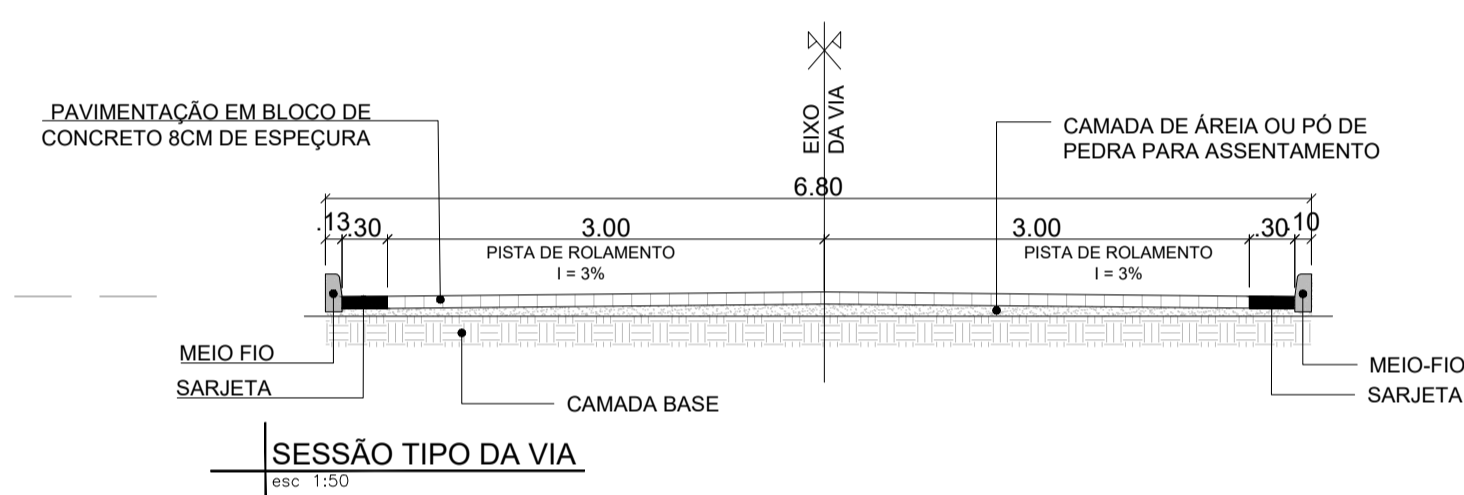
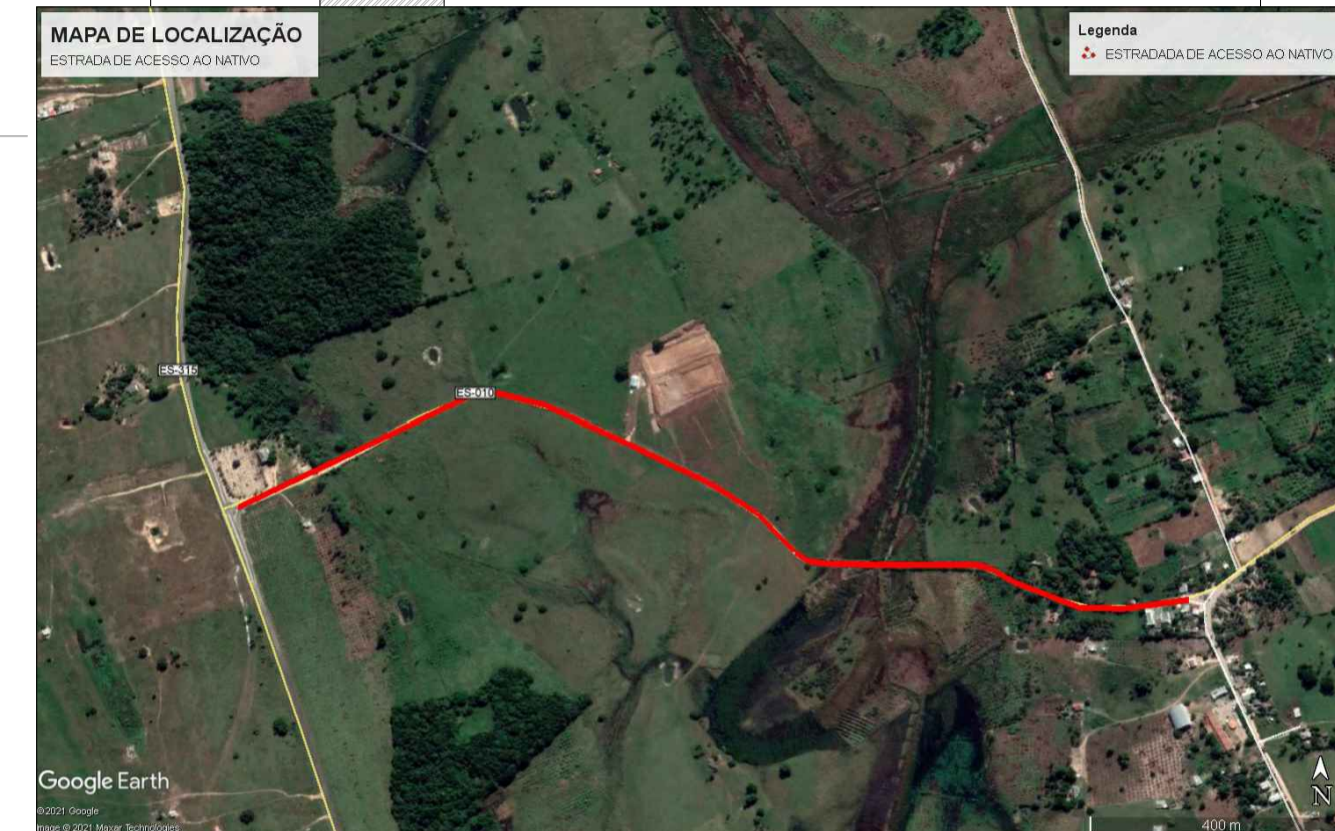
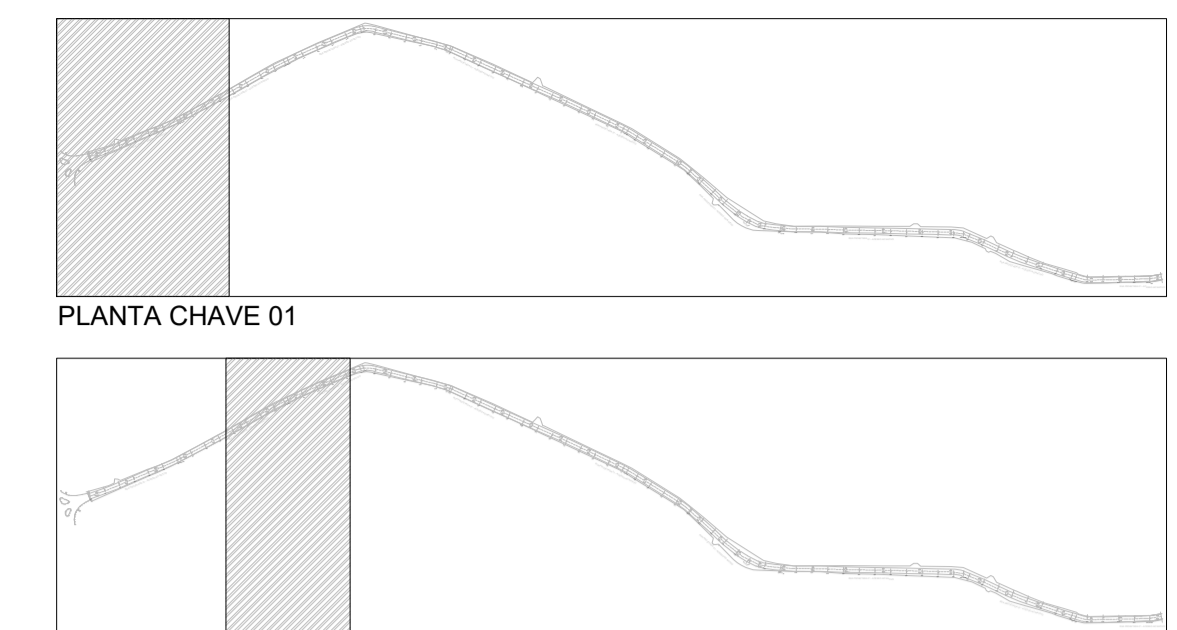


PLANTA BAIXA - PAVIMENTAÇÃO 01
TRECHO 01
esc 1:350



PLANTA BAIXA - PAVIMENTAÇÃO 02
TRECHO 02
esc 1:350



RESPONSÁVEL TÉCNICO:

CLEMARE CALIXTO PEREIRA - CAU : A267055-0

LEGENDA:

- SARJETA
- MEIO-FIO
- PAVIMENTAÇÃO
- BLOCO DE CONCRETO 8CM:
- CAMADA DE AREIA OU PÓ DE PEDRA PARA ASSENTAMENTO DOS BLOCOS
- CAMADA BASE

RUA	PAVIMENTAÇÃO	SARJETA	MEIO-FIO
	M²	M	M
RUA ACESSO AO NATIVO	8.855,93	2951,83	2.951,83
TOTAL	8.855,93	2951,83	2.951,83

PREFEITURA MUNICIPAL DE SÃO MATEUS
ADM 2021/2024
SECRETARIA DE OBRAS INFRAESTRUTURA E TRANSPORTE

TÍTULO: PROJETO URBANO - PAVIMENTAÇÃO DE BLOCO DE CONCRETO

LOCAL: RUA DE ACESSO AO NATIVO, MUNICÍPIO DE SÃO MATEUS - ES.

PROPRIETÁRIO: MUNICÍPIO DE SÃO MATEUS, ESTADO DO ESPÍRITO SANTO
RESP. TÉCNICO ENG. CIVIL: CLEMARE CALIXTO PEREIRA
ARQUITETA URBANISTA - CAU A267055-0
N° DA RRT: 12600577

CONTEÚDO: PLANTA BAIXA, SESSÃO TIPO, DETALHES E LEGENDA
DATA: 04/2021
REVISÃO: 00
FOLHA: 01/04
ESCALA: INDICADA