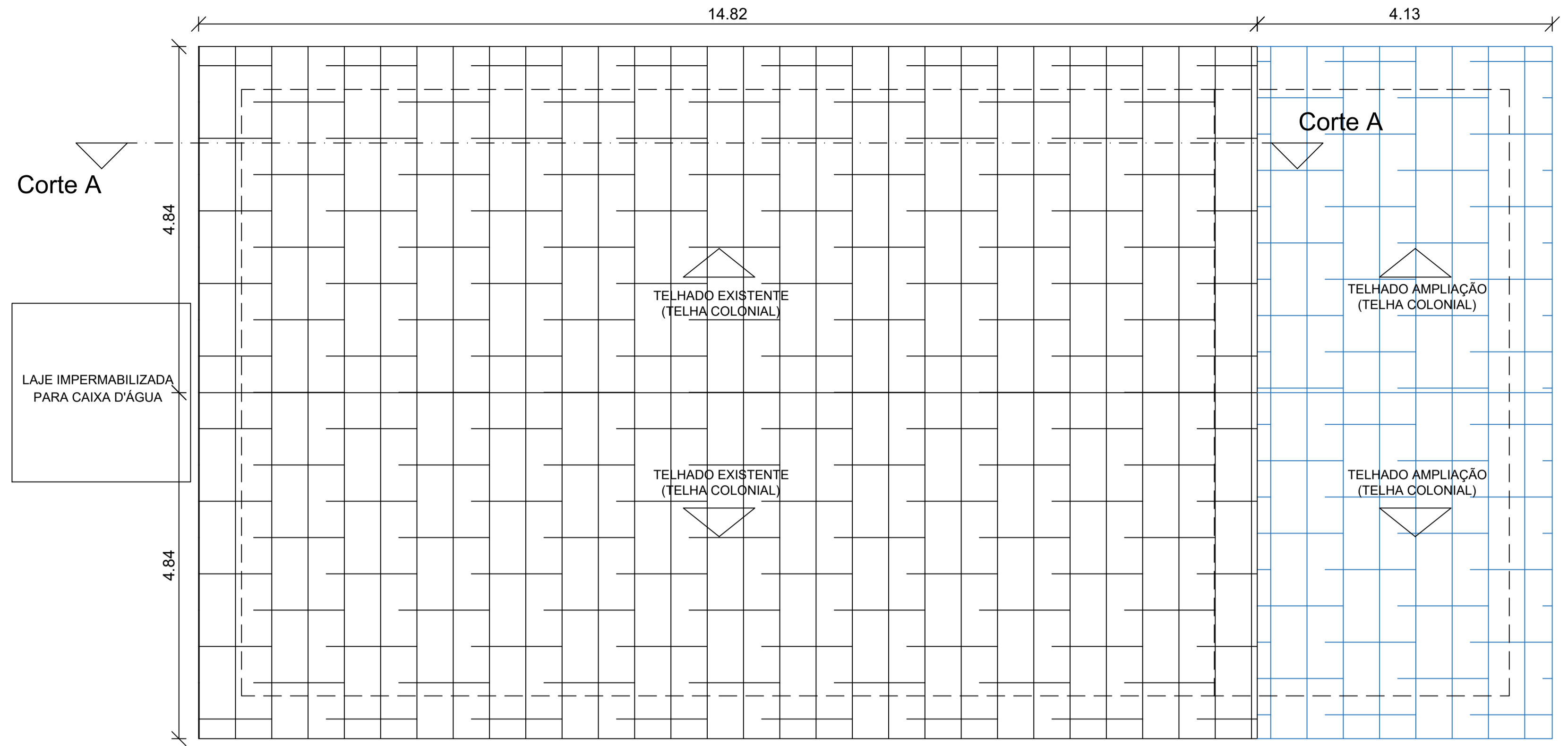
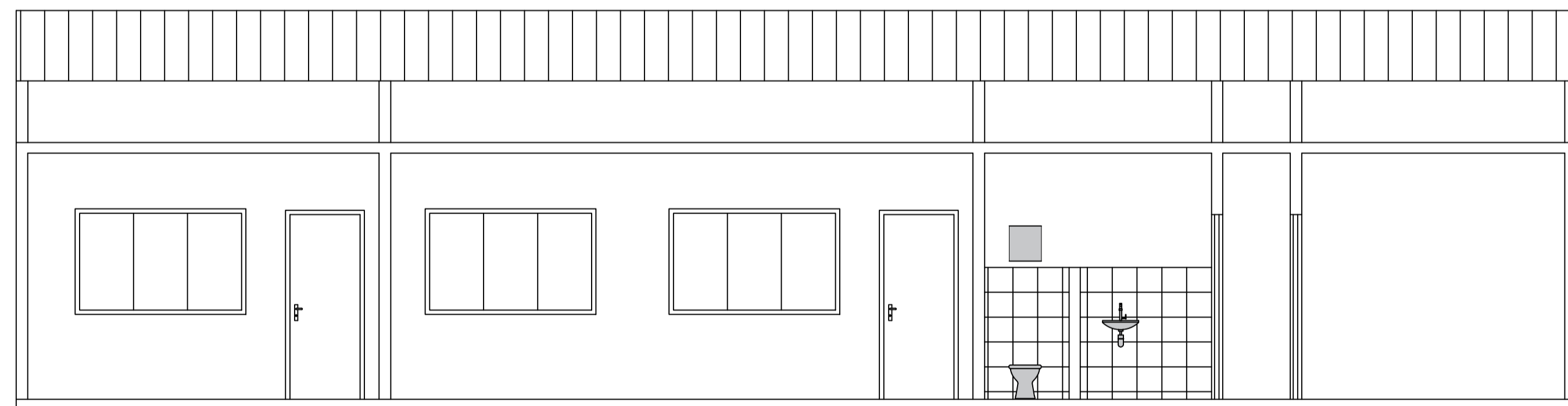


PLANTA DE IMPLANTAÇÃO
ESC: 1/250

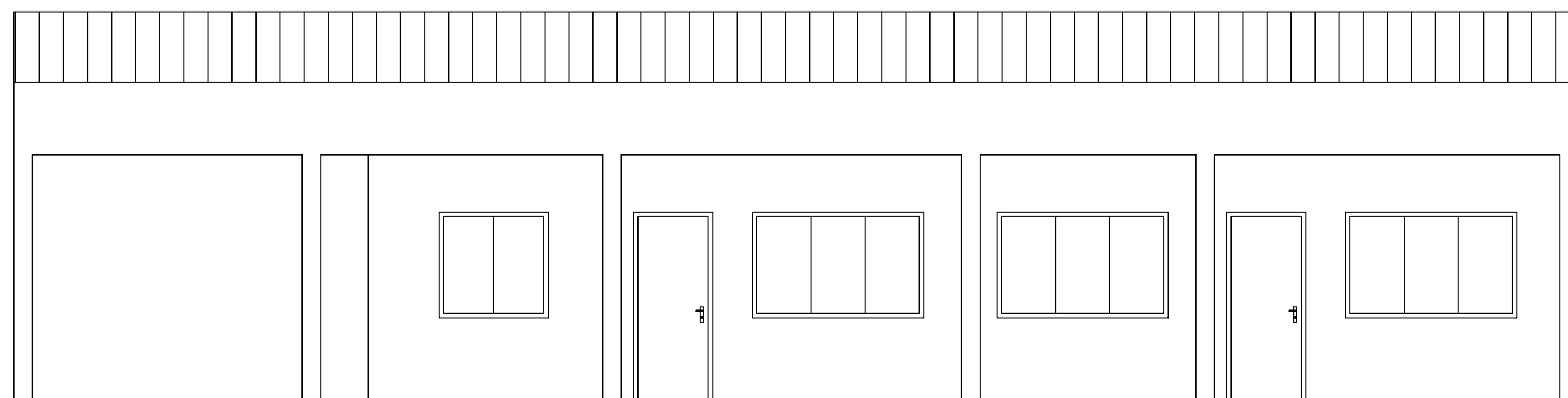
ÁREA TERRENO — 948,83m²
 ÁREA CONSTRUÇÃO — 115,63m²
 TAXA OCUPAÇÃO — 12,19%



PLANTA DE COBERTURA
ESC: 1/50



CORTE "AA"
ESC: 1/50



FACHADA
ESC: 1/50

Corte A

 PREFEITURA MUNICIPAL DE SÃO MATEUS ADM 2021/2024 SECRETARIA DE OBRAS INFRAESTRUTURA E TRANSPORTE				
TÍTULO: PROJETO ARQUITETÔNICO DE REFORMA DA EPM SÃO MIGUEL				
LOCAL: Estrada do Nativo, São Mateus - ES				
PROPRIETÁRIO MUNICÍPIO DE SÃO MATEUS, ESTADO DO ESPIRITO SANTO	RESPONSÁVEL TÉCNICO: GRAZIELI FERREIRA RIBEIRO CREA: ES-029377/D	DESENHO: Mahelly Raphaelly		
CONTEÚDO: PLANTA DE COBERTURA, CORTE, FACHADA E PLANTA DE IMPLANTAÇÃO	DATA: 02/2024	REVISÃO: 00	FOLHA 02/02	ESCALA: INDICADA