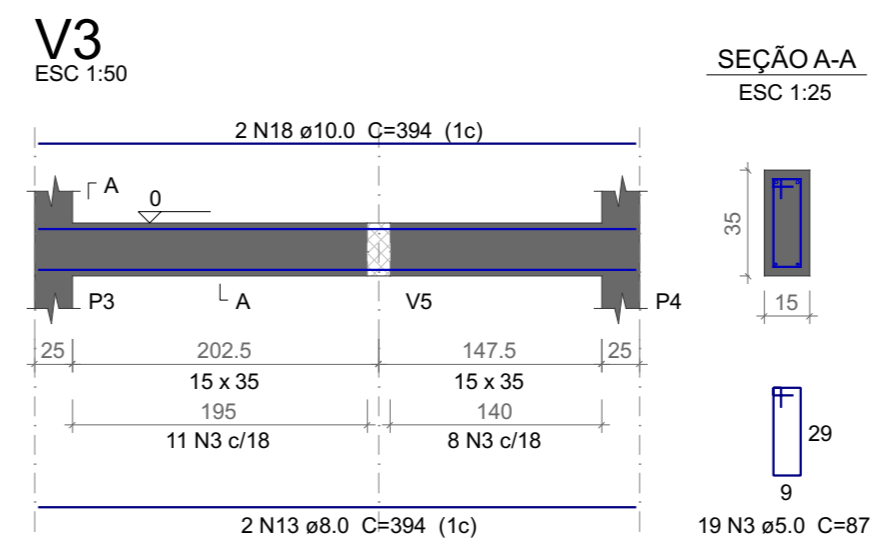
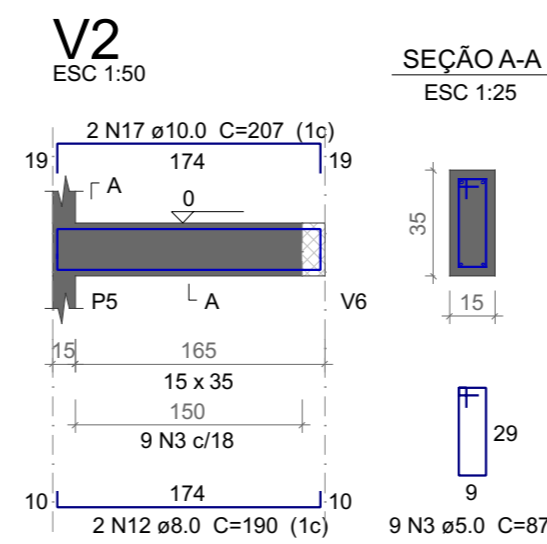
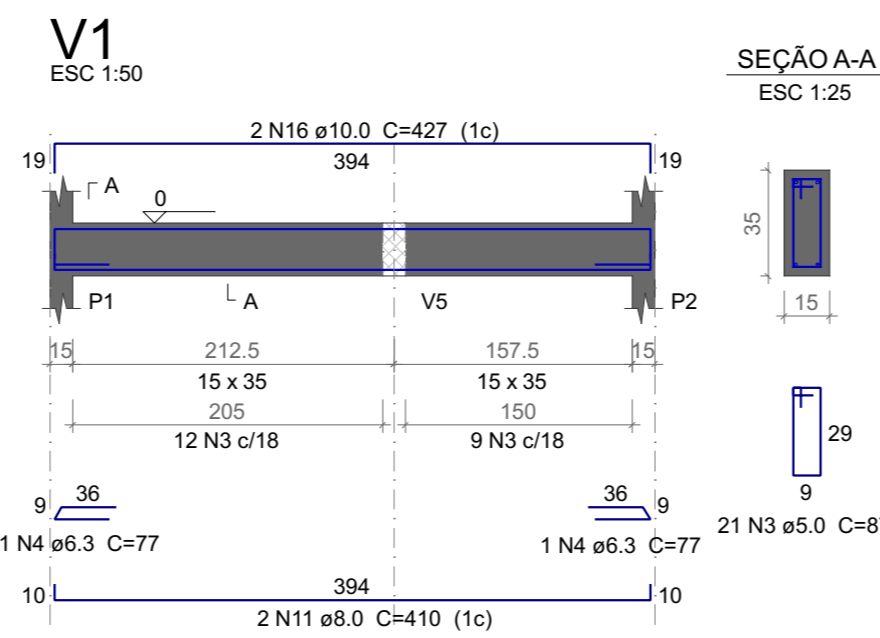
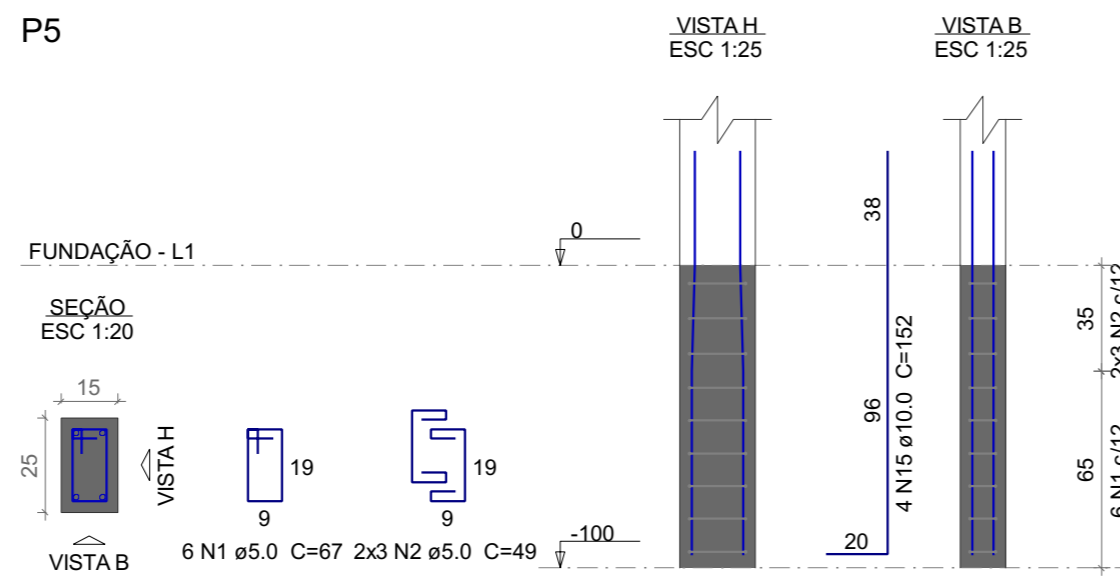
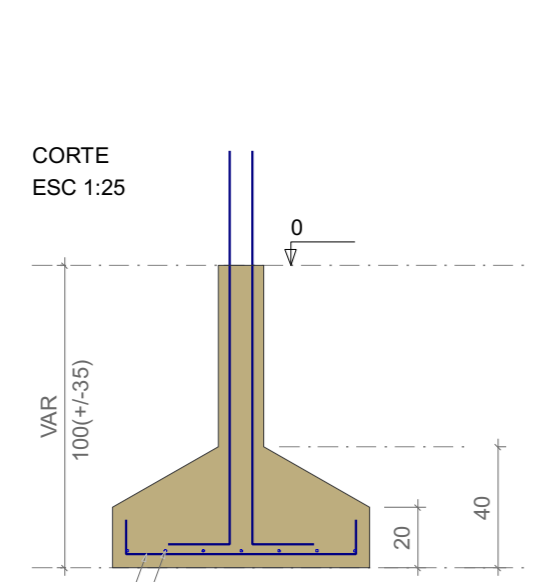
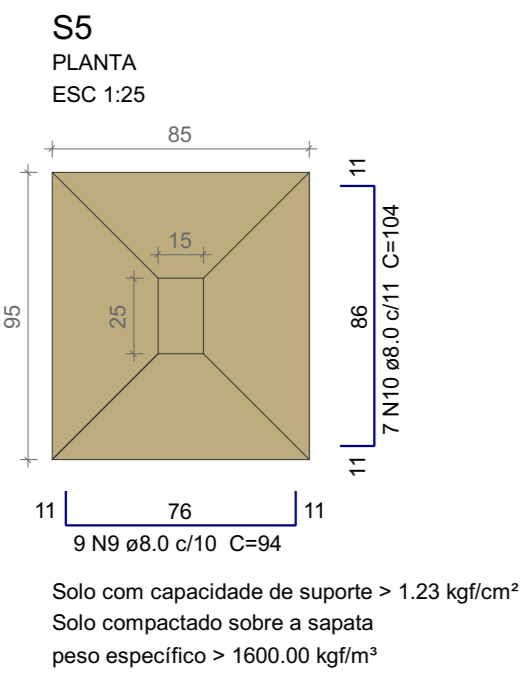


**Relação do aço**

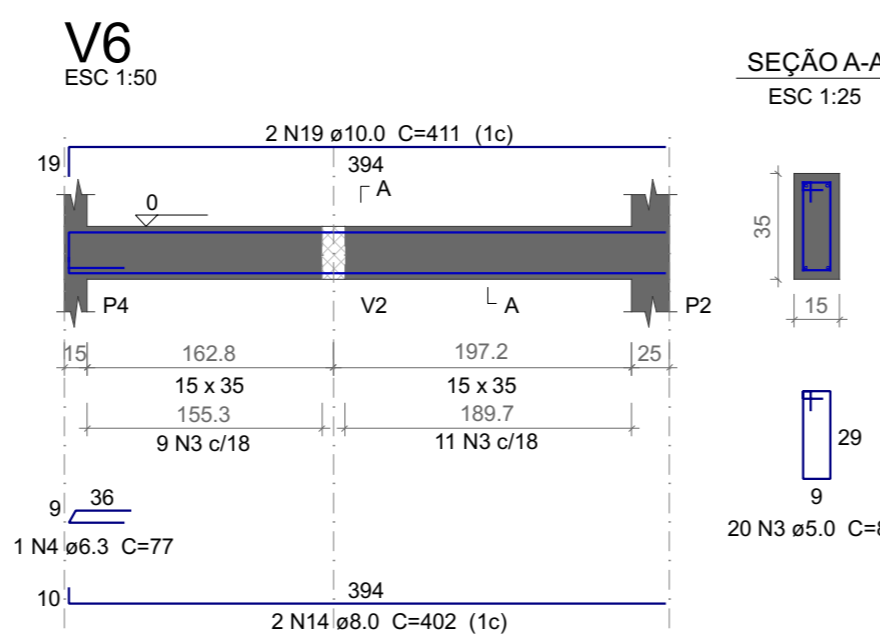
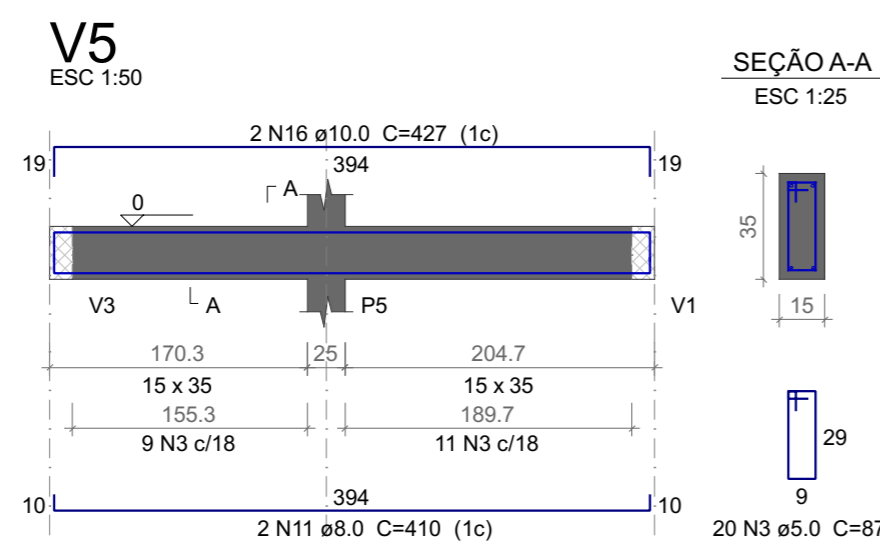
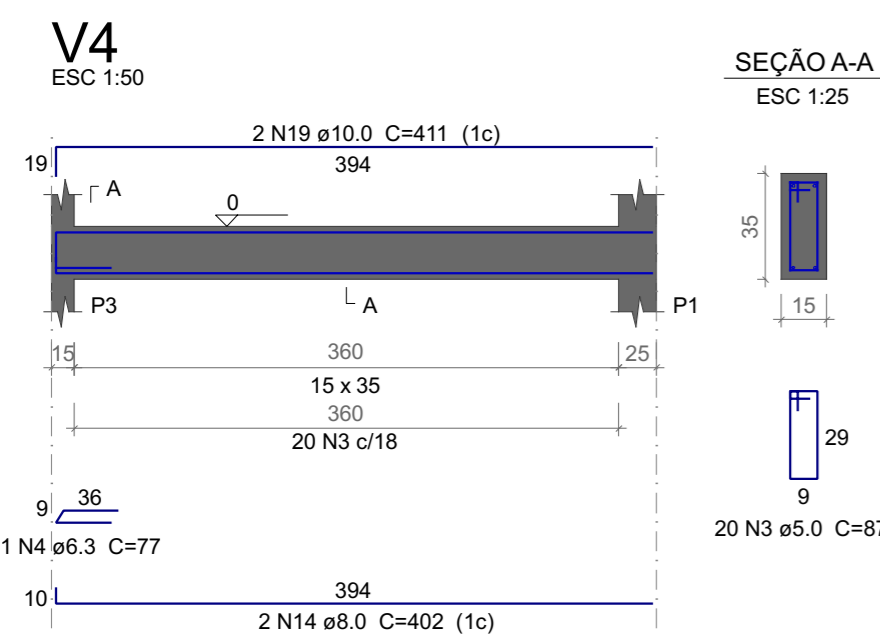
2xS1	2xS4	S5			
V1	V2	V3			
V4	V5	V6			
AÇO	N	DIAM (mm)	QUANT	C.UNIT (cm)	C.TOTAL (cm)
CA60	1	5.0	28	67	1876
	2	5.0	30	49	1470
	3	5.0	109	87	9483
CA50	4	6.3	4	77	308
	5	8.0	20	99	1980
	6	8.0	16	109	1744
	7	8.0	24	124	2976
	8	8.0	22	134	2948
	9	8.0	9	94	846
	10	8.0	7	104	728
	11	8.0	4	410	1640
	12	8.0	2	190	380
	13	8.0	2	394	788
	14	8.0	4	402	1608
	15	10.0	16	152	2432
	16	10.0	4	427	1708
	17	10.0	2	207	414
	18	10.0	2	394	788
	19	10.0	4	411	1644
	20	12.5	12	160	1920



**Resumo do aço**

AÇO	DIAM (mm)	C.TOTAL (m)	PESO + 10 % (kg)
CA50	6.3	3.1	0.8
	8.0	156.4	67.9
	10.0	69.9	47.4
	12.5	19.2	20.3
CA60	5.0	128.3	21.8
<b>PESO TOTAL (kg)</b>			
CA50		136.4	
CA60		21.8	

Volume de concreto (C-25) = 2.63 m<sup>3</sup>  
Área de forma = 23.52 m<sup>2</sup>



Revisões da prancha

Nº	Emissão Inicial	PAS	25/02/2026
	Comentário	Autor	Data

**Projeto Estrutural e de Fundações**

**PAS PROJETOS**

OBRA: Praça KM41 - Guarita  
ENDEREÇO: São Mateus-ES

RESPONSÁVEL TÉCNICO: Alexandre G. Mansur Zaine CREA: 043313/D

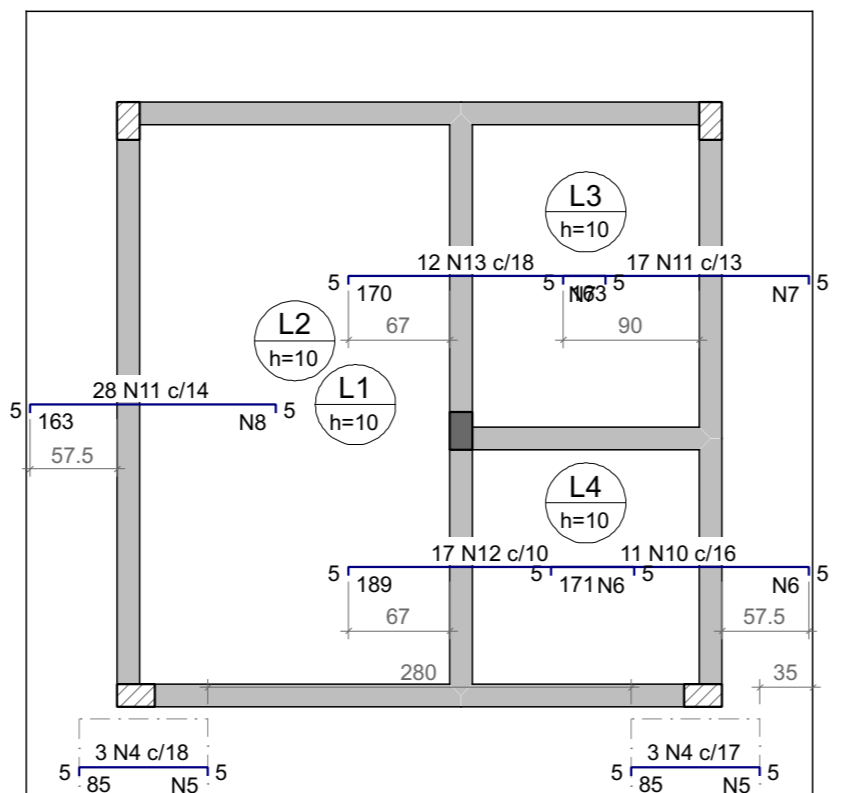
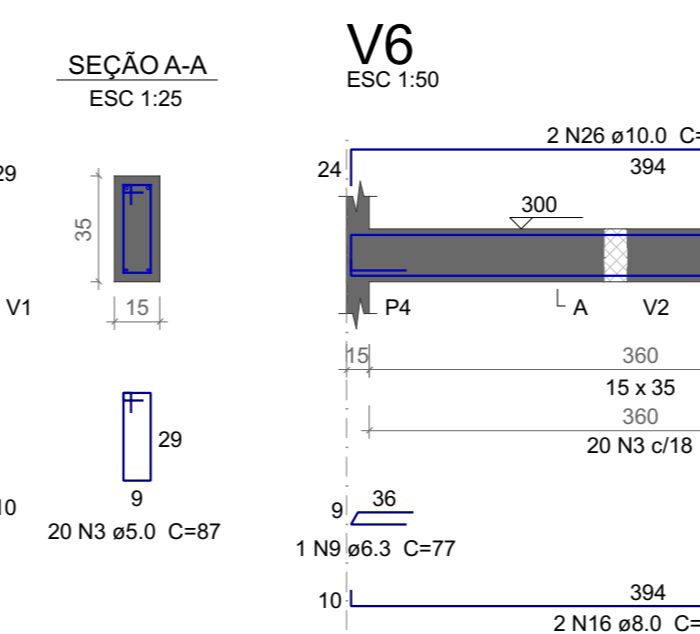
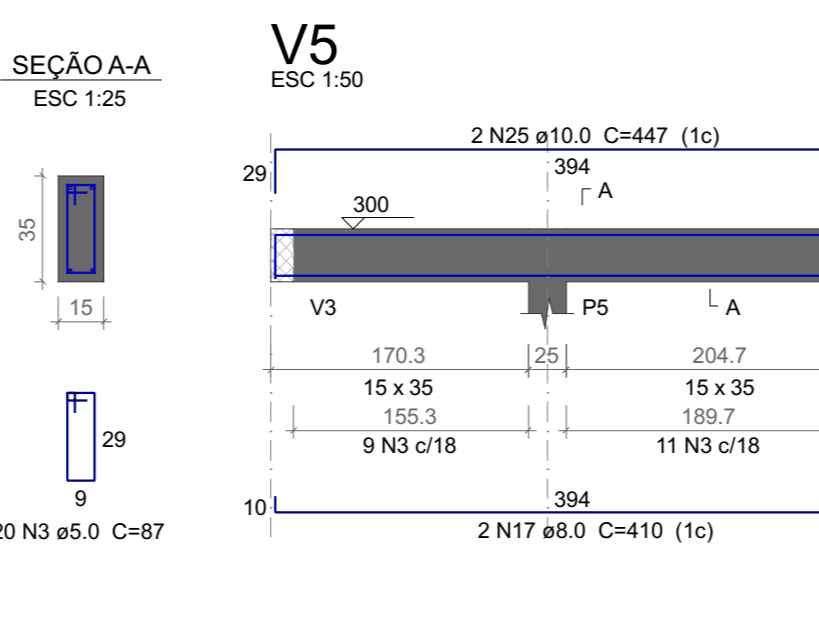
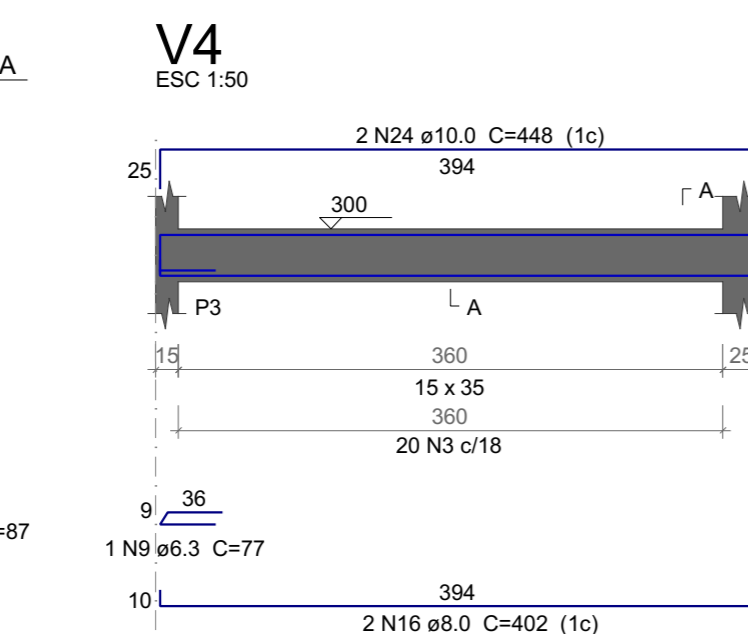
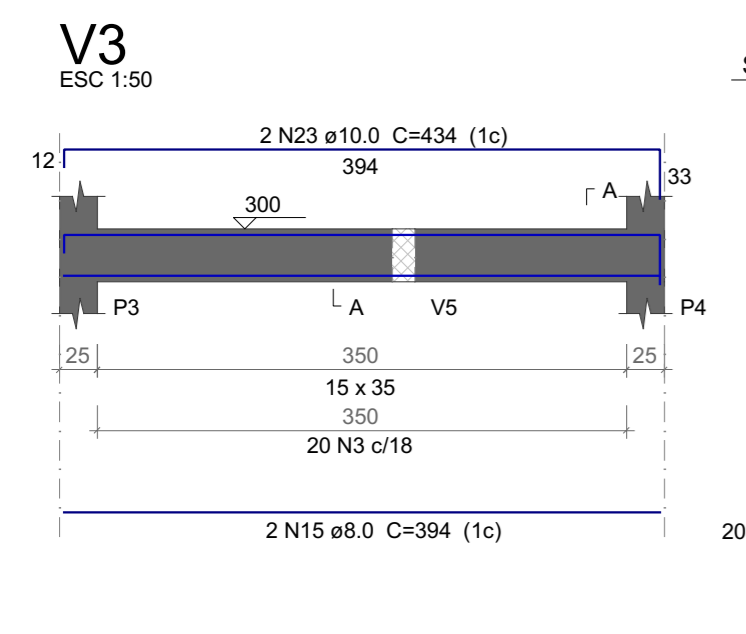
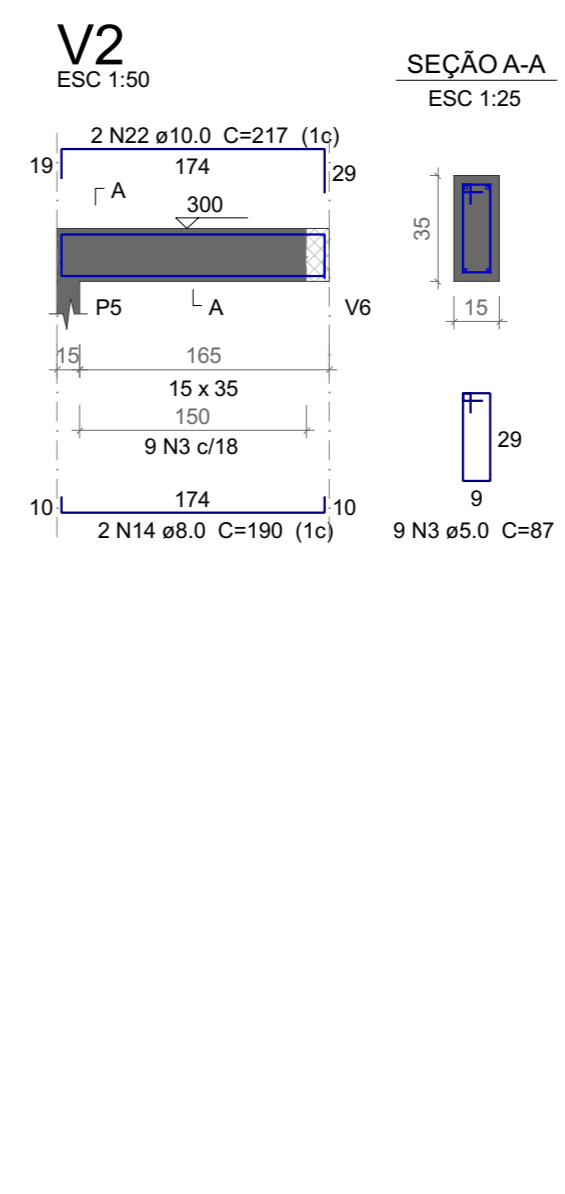
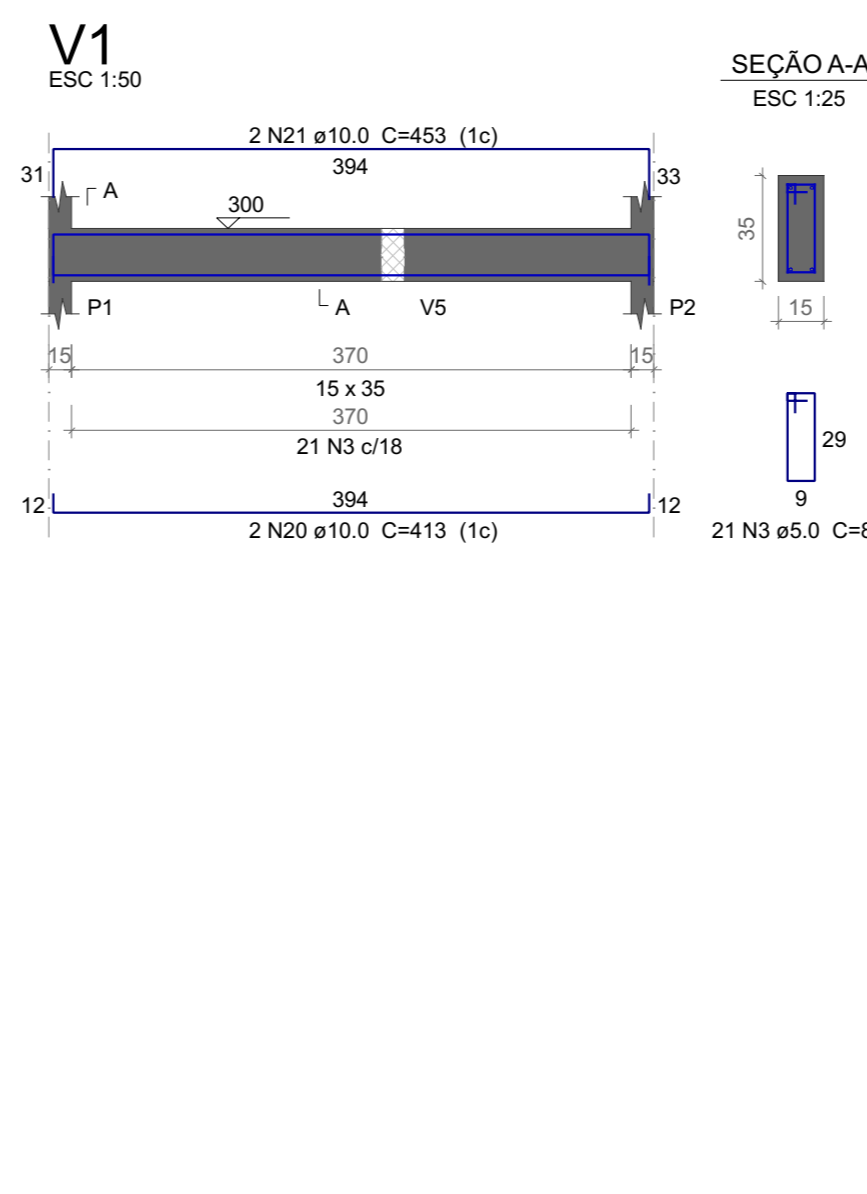
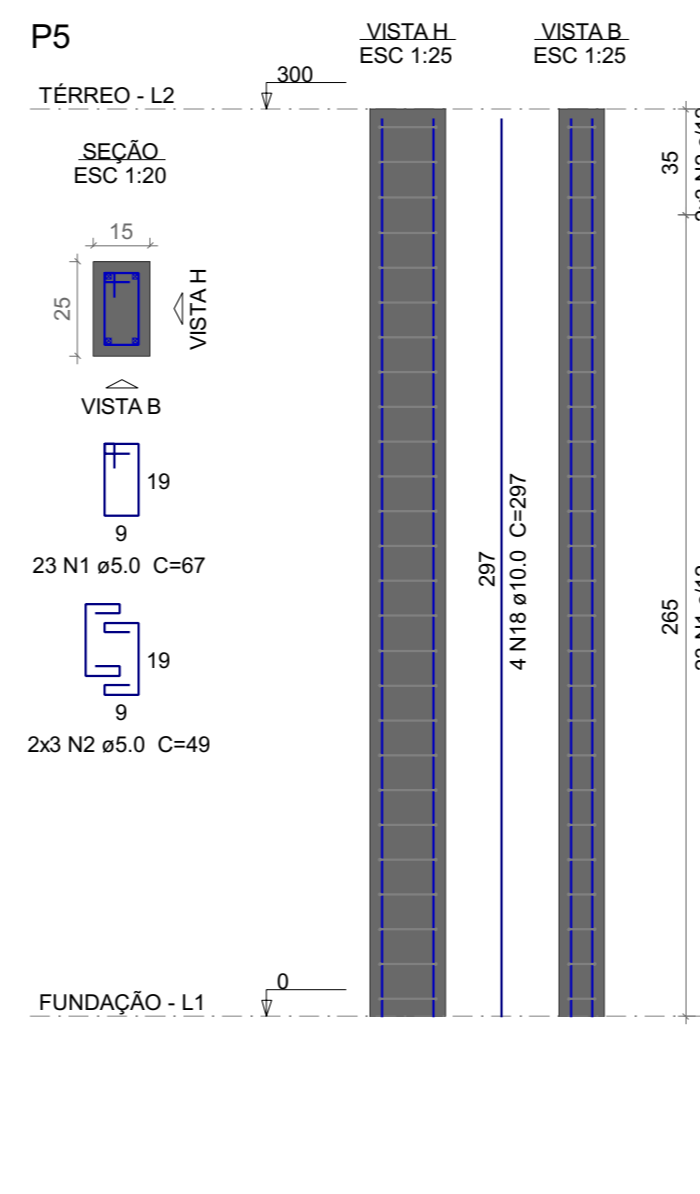
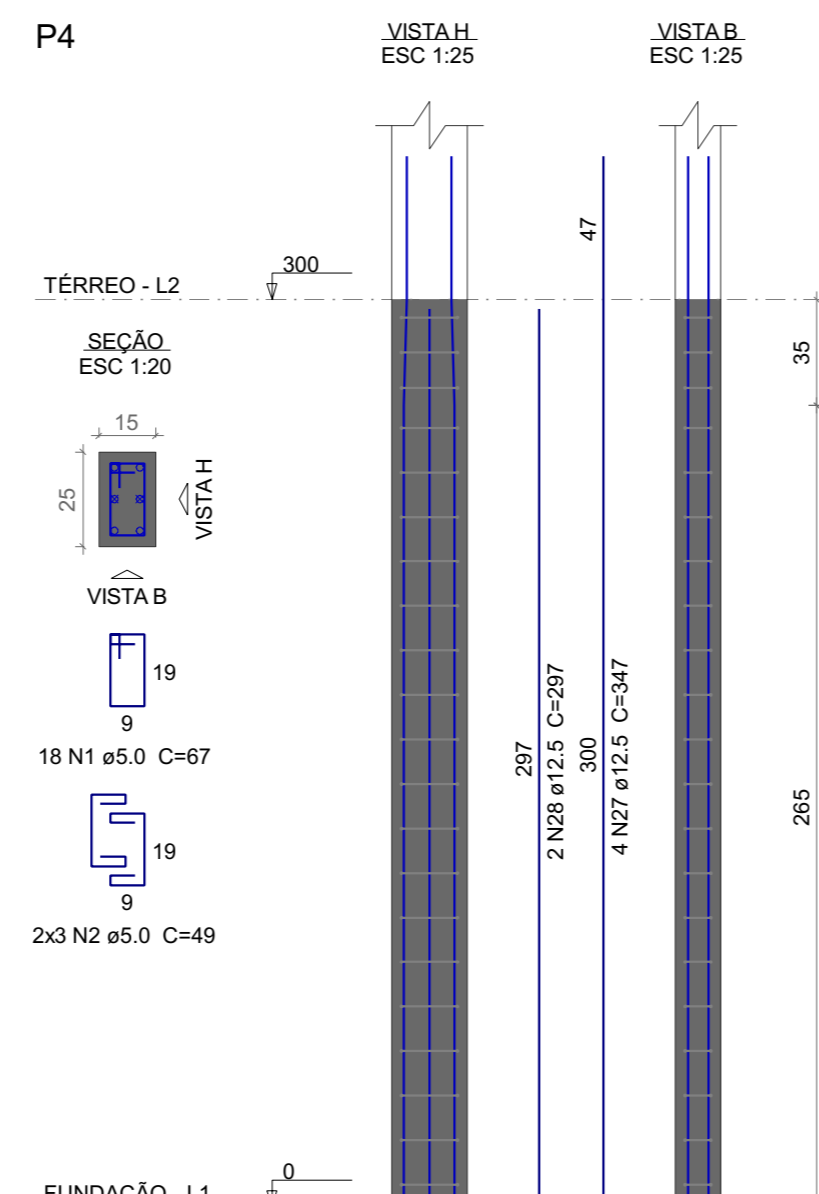
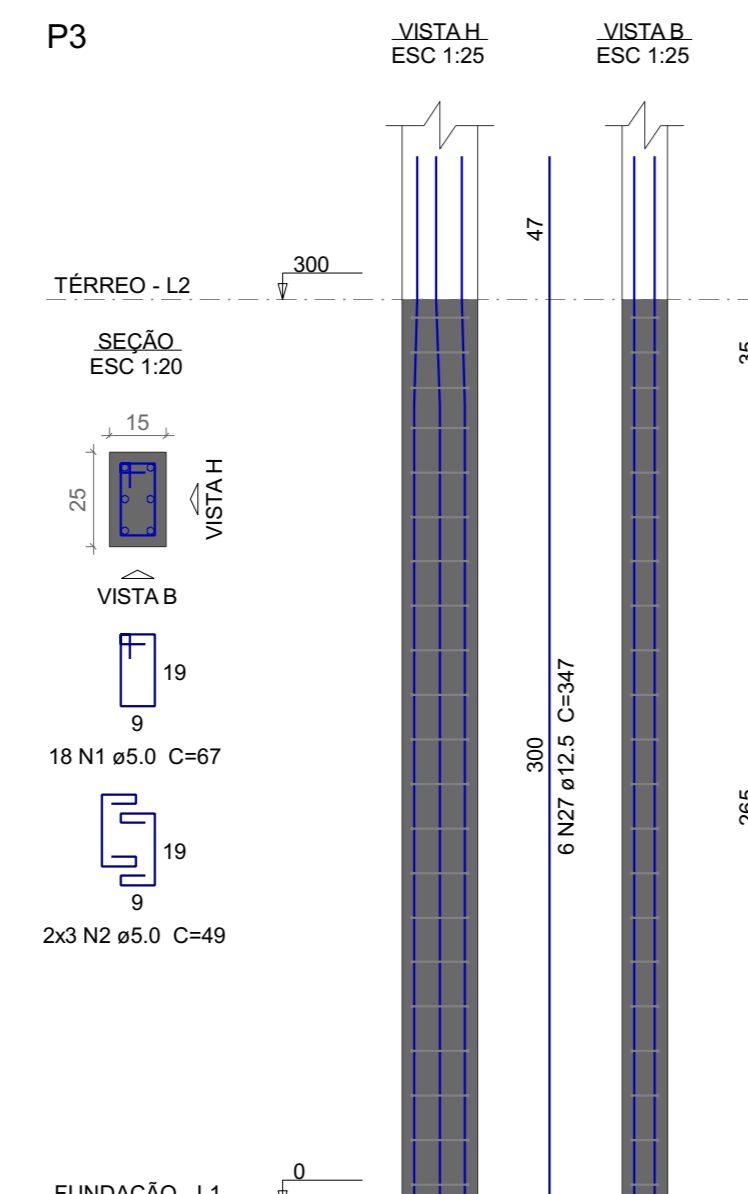
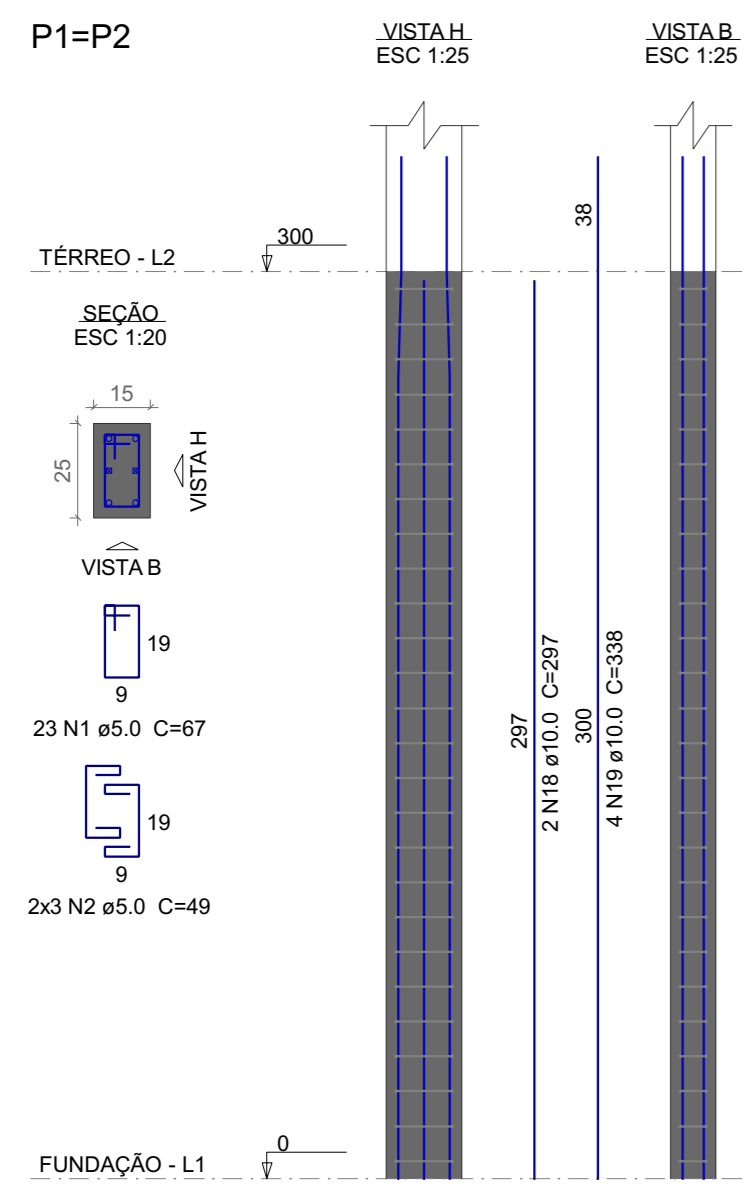
PRANCHAS: Moldados in loco

PRIMEIRO: Fundação UNIDADE: Guarita CONJUNTO: 1

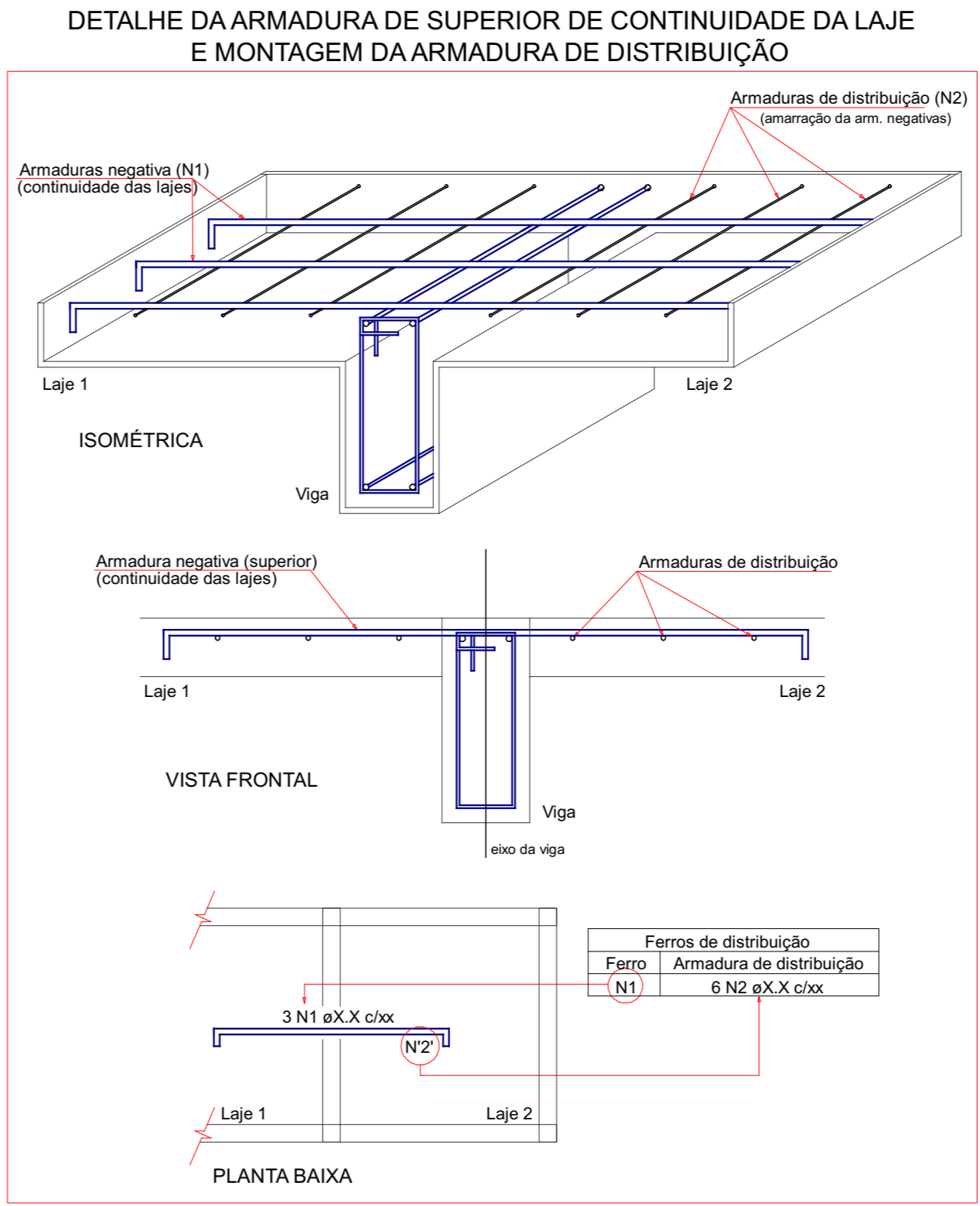
PROPRIETÁRIO: Prefeitura Municipal de São Mateus FOLHA: 1/1

DESENHO: PAS DATA: 25/02/2026





Armadura	Armadura de distribuição
N4	5 N5 ø5.0 c/20 C=52
N4	5 N5 ø5.0 c/20 C=52
N10	9 N6 ø5.0 c/20 C=170
N11	9 N7 ø5.0 c/20 C=215
N11	9 N8 ø5.0 c/20 C=385
N12	10 N6 ø5.0 c/20 C=170
N13	9 N7 ø5.0 c/20 C=215



## ARMAÇÃO NEGATIVA DAS LAJES DO PAVIMENTO TÉRREO (EIXO X)

Escala 1:50

**Relação do aço**

Negativos X	2ºP1	P3			
P4	P5	V1			
V2	V3	V4			
V5	V6	V4			
AÇO	N	DIAM (mm)	QUANT	C.UNIT (cm)	C.TOTAL (cm)
CA60	1	5.0	105	67	7035
	2	5.0	30	49	1470
	3	5.0	110	87	9570
	4	5.0	6	92	552
	5	5.0	10	52	520
	6	5.0	19	170	3230
	7	5.0	18	215	3870
	8	5.0	9	385	3465
	9	6.3	2	77	154
	10	6.3	11	178	1958
	11	6.3	45	170	7650
	12	6.3	17	196	3332
	13	6.3	12	177	2124
	14	8.0	2	190	380
	15	8.0	2	394	788
	16	8.0	4	402	1608
	17	8.0	2	410	820
	18	10.0	8	297	2376
	19	10.0	8	338	2704
	20	10.0	2	413	826
	21	10.0	2	453	906
	22	10.0	2	217	434
	23	10.0	2	434	868
	24	10.0	2	448	896
	25	10.0	2	447	894
	26	10.0	2	445	890
	27	12.5	10	347	3470
	28	12.5	2	297	594

**Resumo do aço**

AÇO	DIAM (mm)	C.TOTAL (m)	PESO + 10% (kg)
CA50	6.3	152.2	41
	8.0	36	15.6
	10.0	108	73.2
	12.5	40.7	43.1
CA60	5.0	297.2	50.4
<b>PESO TOTAL (kg)</b>			
CA50	172.8		
CA60	50.4		

Volume de concreto (C-25) = 1.59 m³  
Área de forma = 24.72 m²

**Revisões da prancha**

Nº	Comentário	Autor	Data
00	Emissão Inicial	PAS	25/02/2026

**Projeto Estrutural e de Fundações**

**PAS PROJETOS**

OBRA: **Praça KM41 - Guarita**

ENDEREÇO: **São Mateus-ES**

RESPONSÁVEL TÉCNICO: **Alexandre G. Mansur Zaine** CREA: 043313/D

FRANCHA: **Moldados in loco**

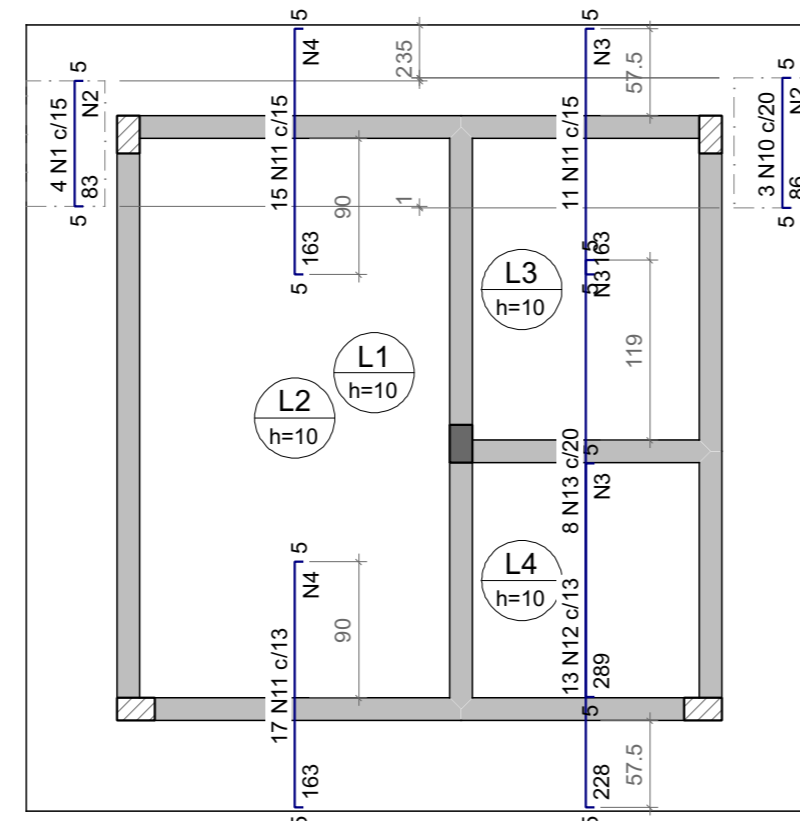
PAVIMENTO: **Térreo** UNIDADE: **Guarita** CONJUNTO: **1**

PROPRIETÁRIO: **Prefeitura Municipal de São Mateus** FOLHA: **4 / 7**

DESENHO: **PAS** DATA: **25/02/2026**

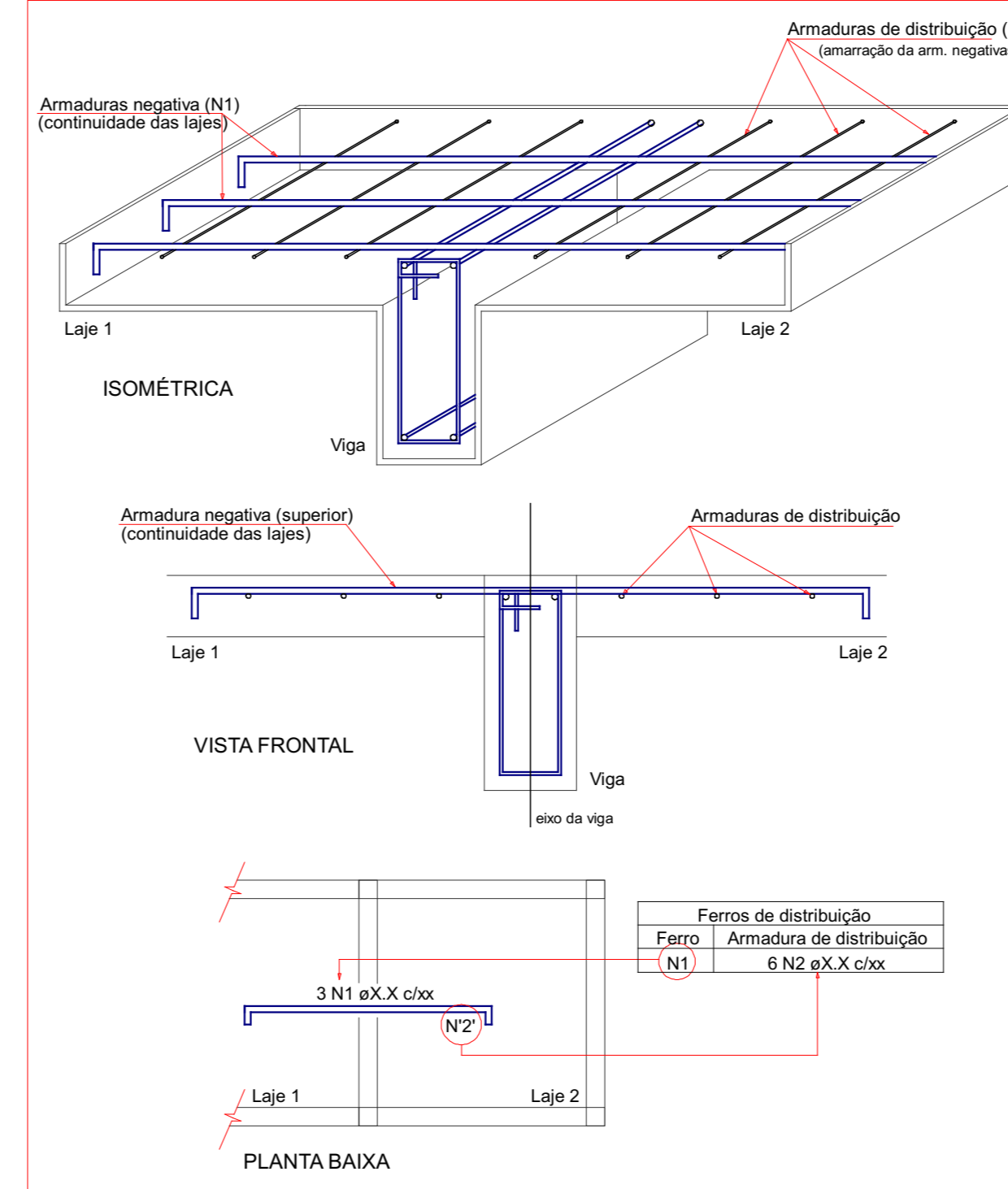
## ARMAÇÃO NEGATIVA DAS LAJES DO PAVIMENTO TÉRREO (EIXO Y)

Escala 1:50



Armadura	Armaduras de distribuição
N1	5 N2 ø5.0 c/20 C=52
N10	5 N2 ø5.0 c/20 C=52
N11	9 N3 ø5.0 c/20 C=165
N11	9 N4 ø5.0 c/20 C=220
N11	9 N4 ø5.0 c/20 C=220
N12	12 N3 ø5.0 c/20 C=165
N13	15 N3 ø5.0 c/20 C=165

### DETALHE DA ARMADURA DE SUPERIOR DE CONTINUIDADE DA LAJE E MONTAGEM DA ARMADURA DE DISTRIBUIÇÃO



### Relação do aço

AÇO	N	Positivos X		Positivos Y		
		DIAM (mm)	QUANT	C.UNIT (cm)	C.TOTAL (cm)	
CA60	1	5.0	4	90	360	
	2	5.0	10	52	520	
	3	5.0	36	165	5940	
	4	5.0	18	220	3960	
	5	5.0	20	229	4580	
	6	5.0	20	174	3480	
	7	5.0	11	394	4334	
	8	5.0	8	224	1792	
	9	5.0	8	179	1432	
	CA50	10	6.3	3	93	279
		11	6.3	43	170	7310
		12	6.3	13	235	3055
		13	6.3	8	296	2368
		14	8.0	8	515	4120
		15	8.0	180	VAR	VAR

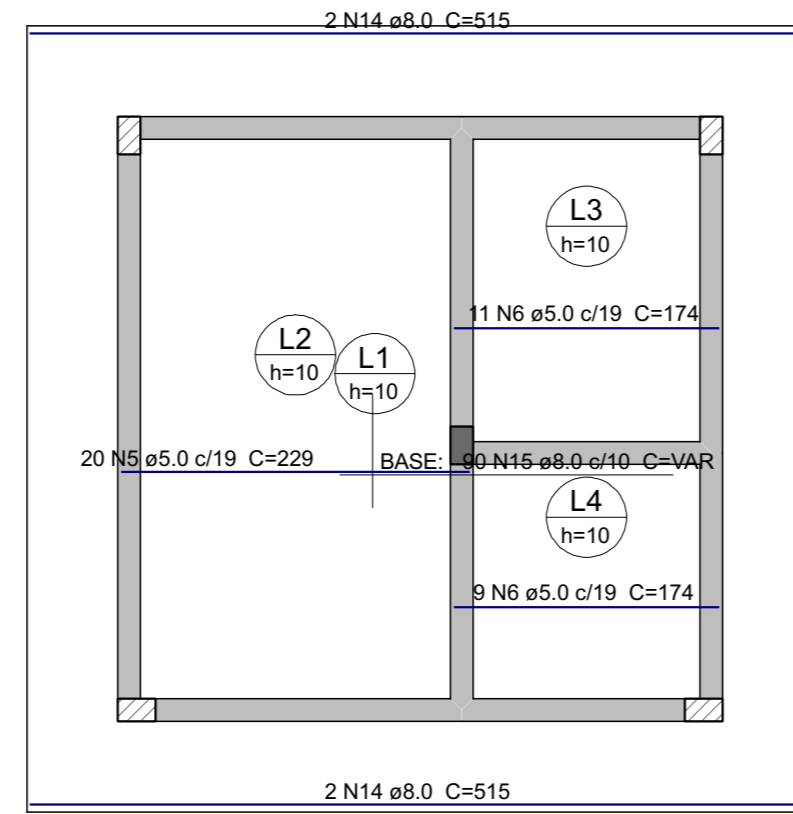
### Resumo do aço

AÇO	DIAM (mm)	C.TOTAL (m)	PESO + 10 % (kg)
CA50	6.3	130.2	35
CA60	5.0	264	44.8
PESO TOTAL (kg)			
CA50	161.5		
CA60	44.8		

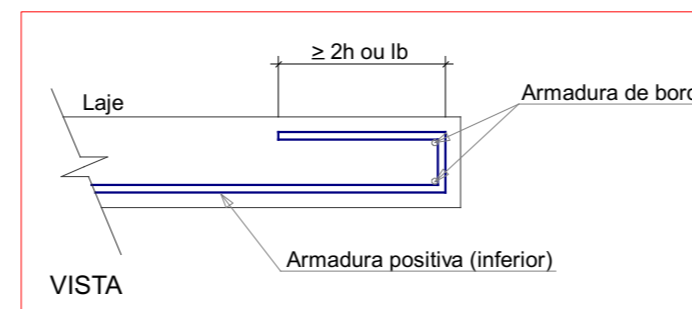
Volume de concreto (C-25) = 2.51 m³  
Área de forma = 27.18 m²

## ARMAÇÃO POSITIVA DAS LAJES DO PAVIMENTO TÉRREO (EIXO X)

Escala 1:50

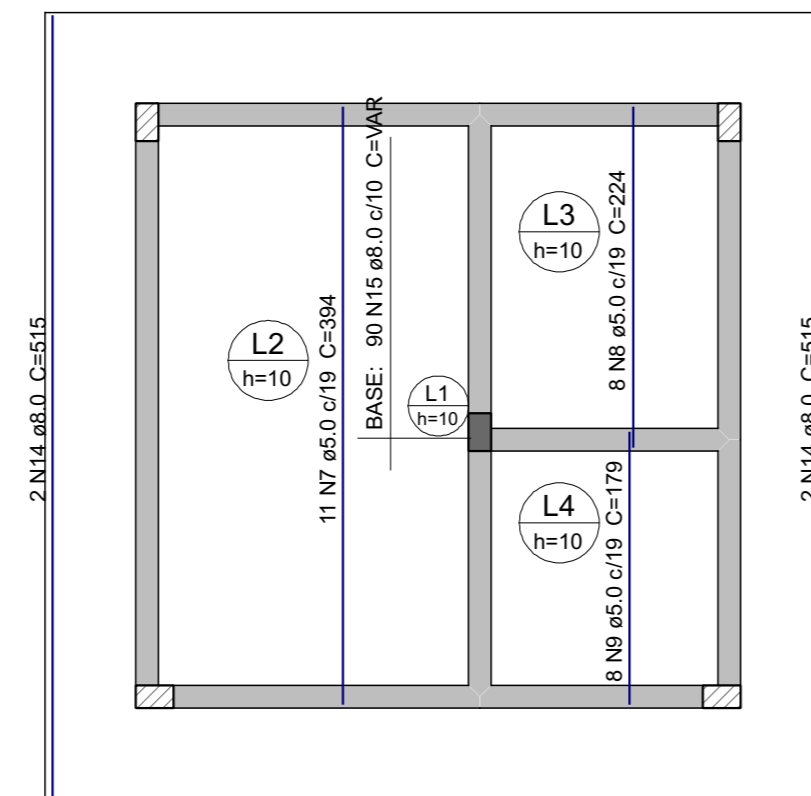


### DETALHE DA ARMADURA DE BORDO LIVRE DA LAJE

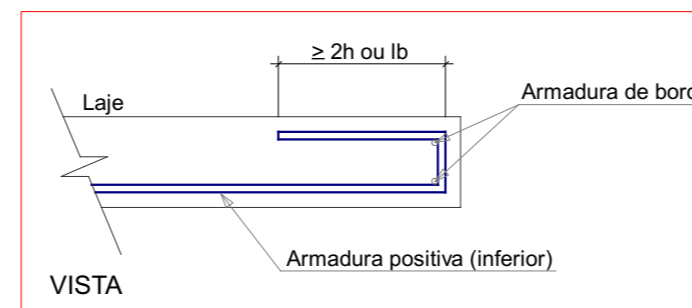


## ARMAÇÃO POSITIVA DAS LAJES DO PAVIMENTO TÉRREO (EIXO Y)

Escala 1:50



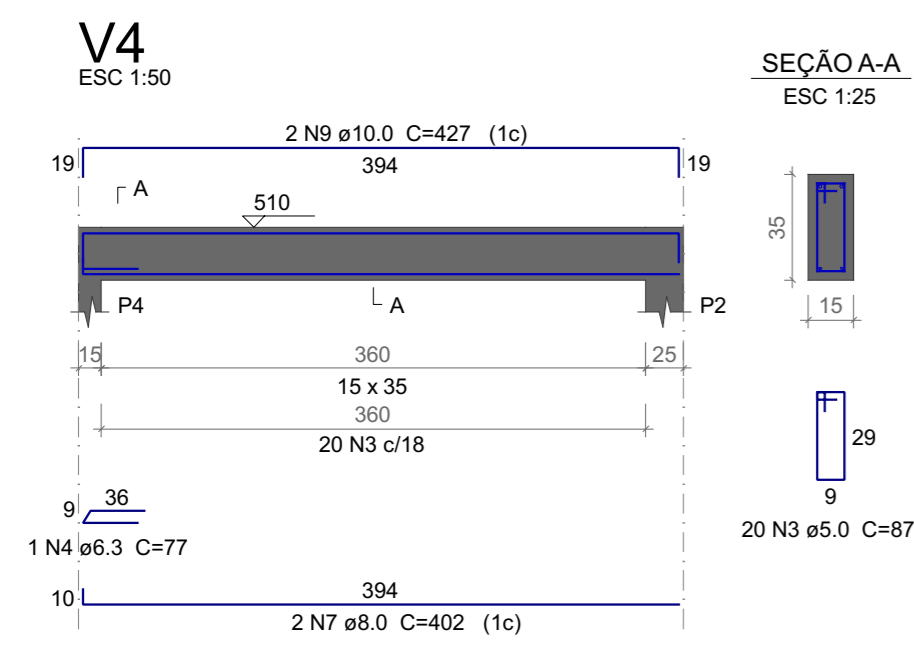
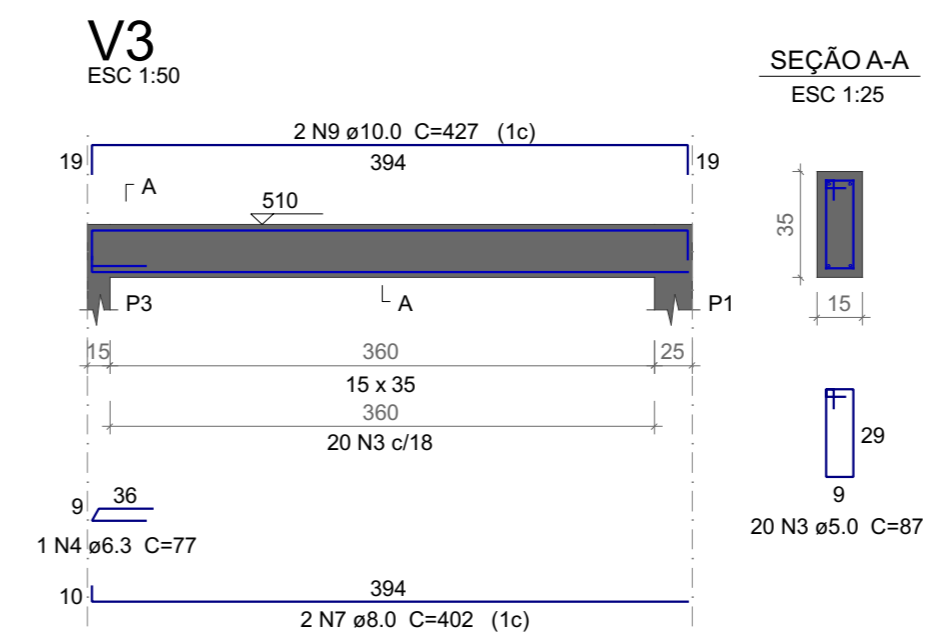
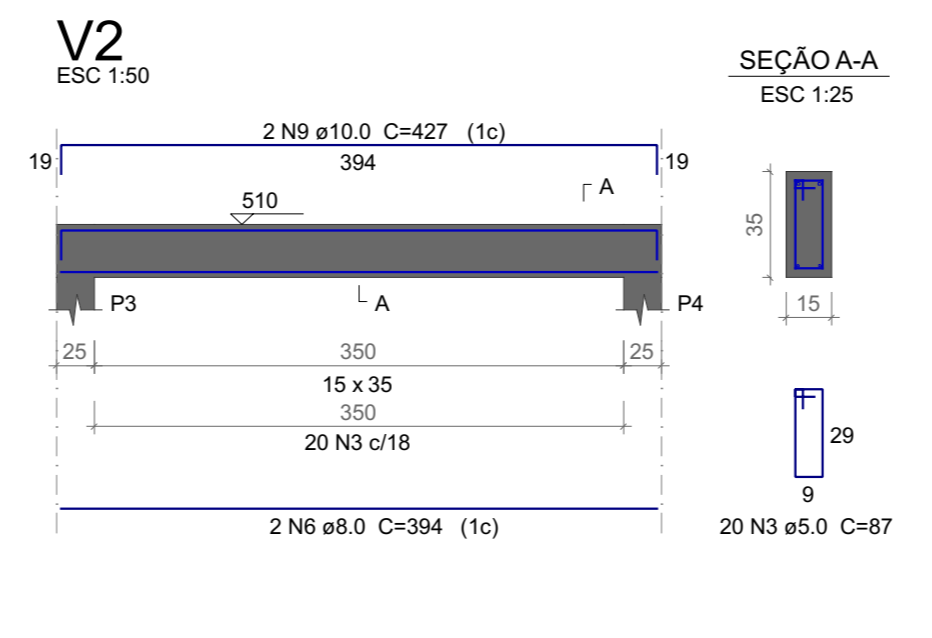
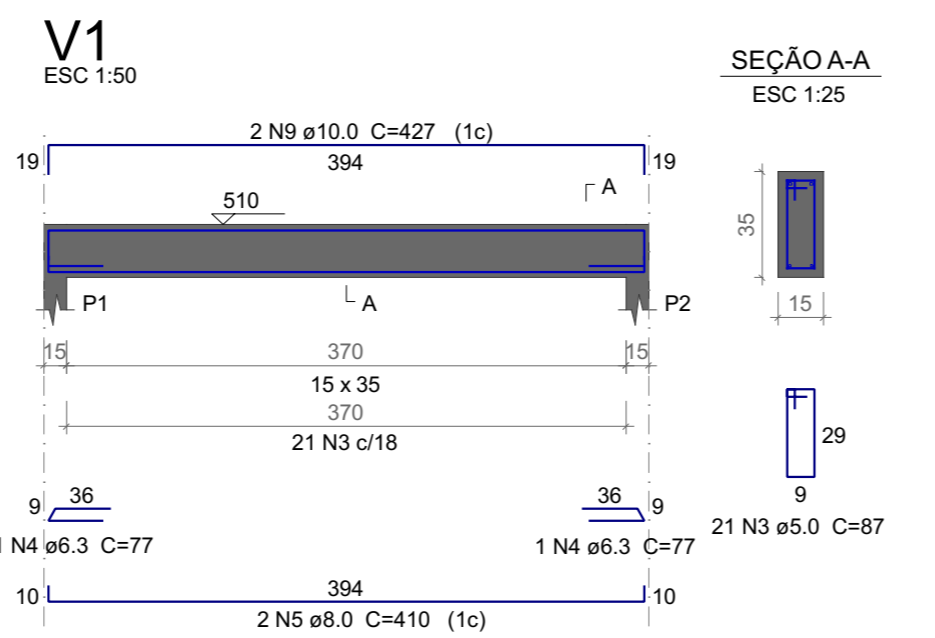
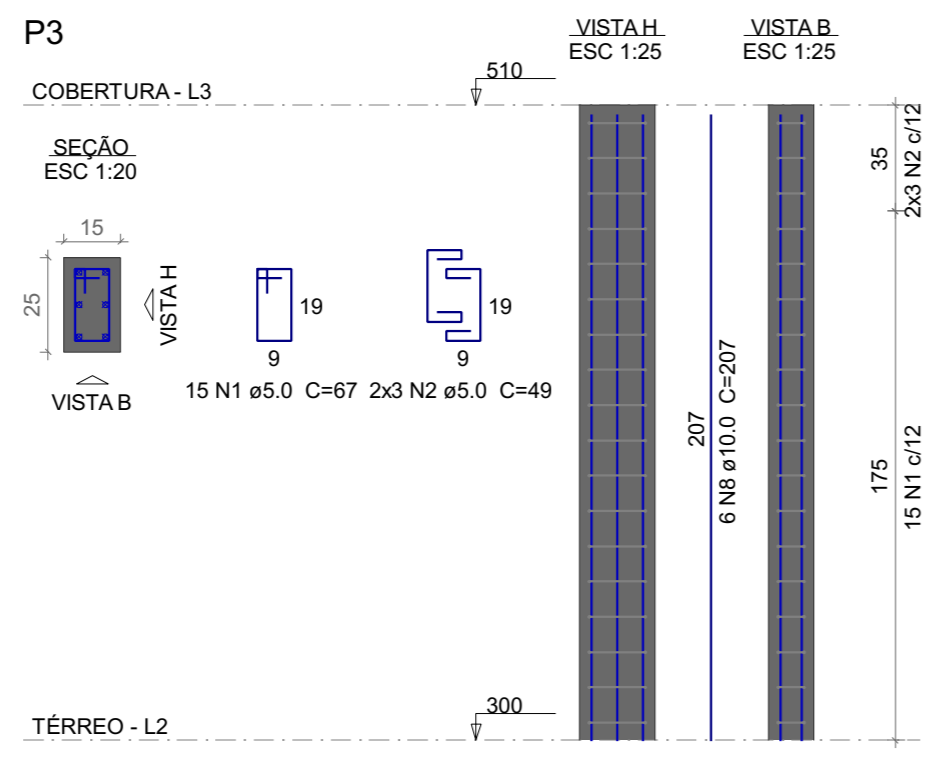
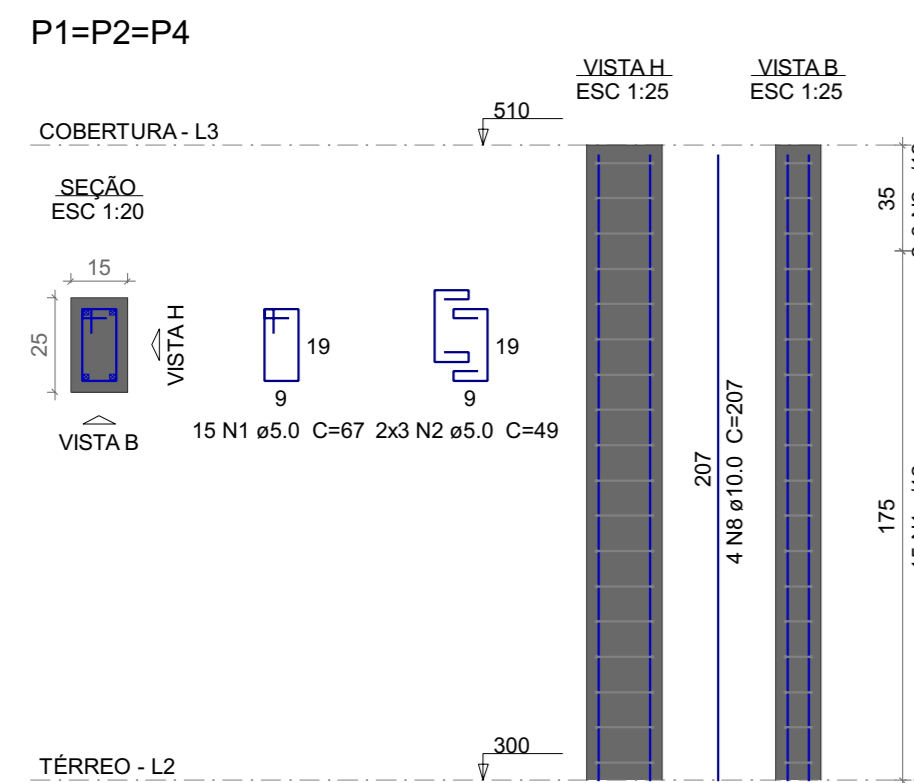
### DETALHE DA ARMADURA DE BORDO LIVRE DA LAJE



Revisões da prancha			
00	Emissão Inicial	PAS	25/02/2026
Nº	Comentário	Autor	Data

### Projeto Estrutural e de Fundações

<b>PAS PROJETOS</b>	OBRA:	Praça KM41 - Guarita		
	ENDEREÇO:	São Mateus-ES		
	RESPONSÁVEL TÉCNICO:	Alexandre G. Mansur Zaine	CREA:	043313/D
	FRANCHA:	Moldados in loco		
	PAVIMENTO:	Térreo	UNIDADE:	Guarita
PROPRIETÁRIO:	Prefeitura Municipal de São Mateus	CONJUNTO:	1	
DESENHO:	PAS	FOLHA:		
DATA:	25/02/2026		5 / 7	



**Relação do aço**

3øP1 V2	P3 V3	V1 V4			
AÇO	N	DIAM (mm)	QUANT	C.UNIT (cm)	C.TOTAL (cm)
CA60	1	5.0	60	67	4020
	2	5.0	24	49	1176
	3	5.0	81	87	7047
CA50	4	6.3	4	77	308
	5	8.0	2	410	820
	6	8.0	2	394	788
	7	8.0	4	402	1608
	8	10.0	18	207	3726
	9	10.0	8	427	3416

**Resumo do aço**

AÇO	DIAM (mm)	C.TOTAL (m)	PESO + 10 % (kg)
CA50	6.3	3.1	0.8
	8.0	32.2	14
	10.0	71.5	48.4
CA60	5.0	122.5	20.8
PESO TOTAL (kg)			
CA50			63.2
CA60			20.8

Volume de concreto (C-25) = 1.07 m³  
 Área de forma = 18.96 m²

Revisões da prancha

Nº	Comentário	Autó	Data
00	Emissão Inicial	PAS	25/02/2026

**Projeto Estrutural e de Fundações**

**PAS PROJETOS**

OBRA: Praça KM41 - Guarita  
 ENDEREÇO: São Mateus-ES

RESPONSÁVEL TÉCNICO: ALEXANDRE GONÇALVES MANSUR  
 DIRETORIA DE OBRAS  
 Alexandre G. Mansur Zaine CREA: 043313/D

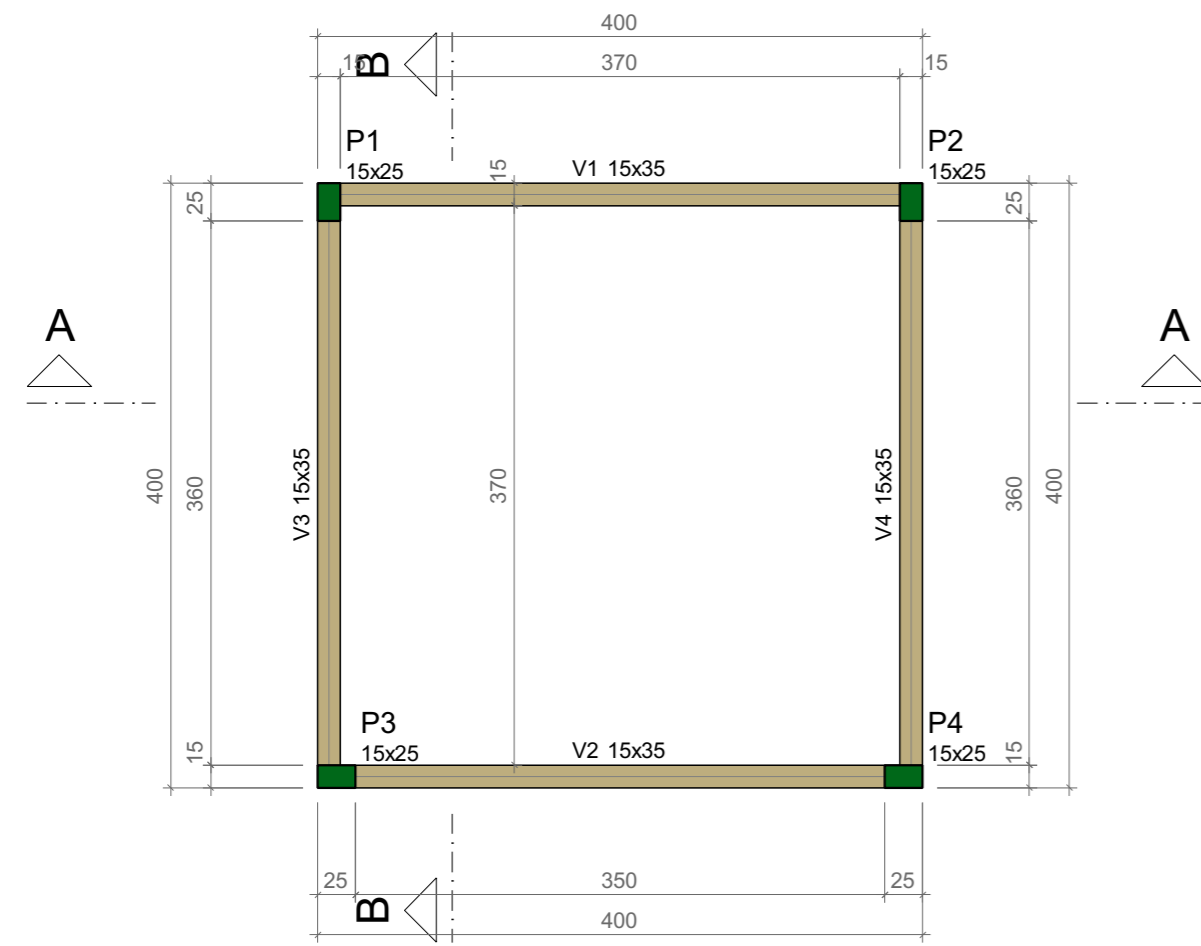
FRANCHA: Moldados in loco

PRIMEIRO: Cobertura UNIDADE: Guarita CONJUNTO: 1

PROPRIETÁRIO: Prefeitura Municipal de São Mateus FOLHA:

DESENHO: PAS DATA: 25/02/2026 6 / 7

caminho do arquivo



Vigas			
Nome	Seção (cm)	Elevação (cm)	Nível (cm)
V1	15x35	0	510
V2	15x35	0	510
V3	15x35	0	510
V4	15x35	0	510

Características dos materiais	
fck (kgf/cm²)	Ecs (kgf/cm³)
250	241500

Dimensão máxima do agregado = 19 mm

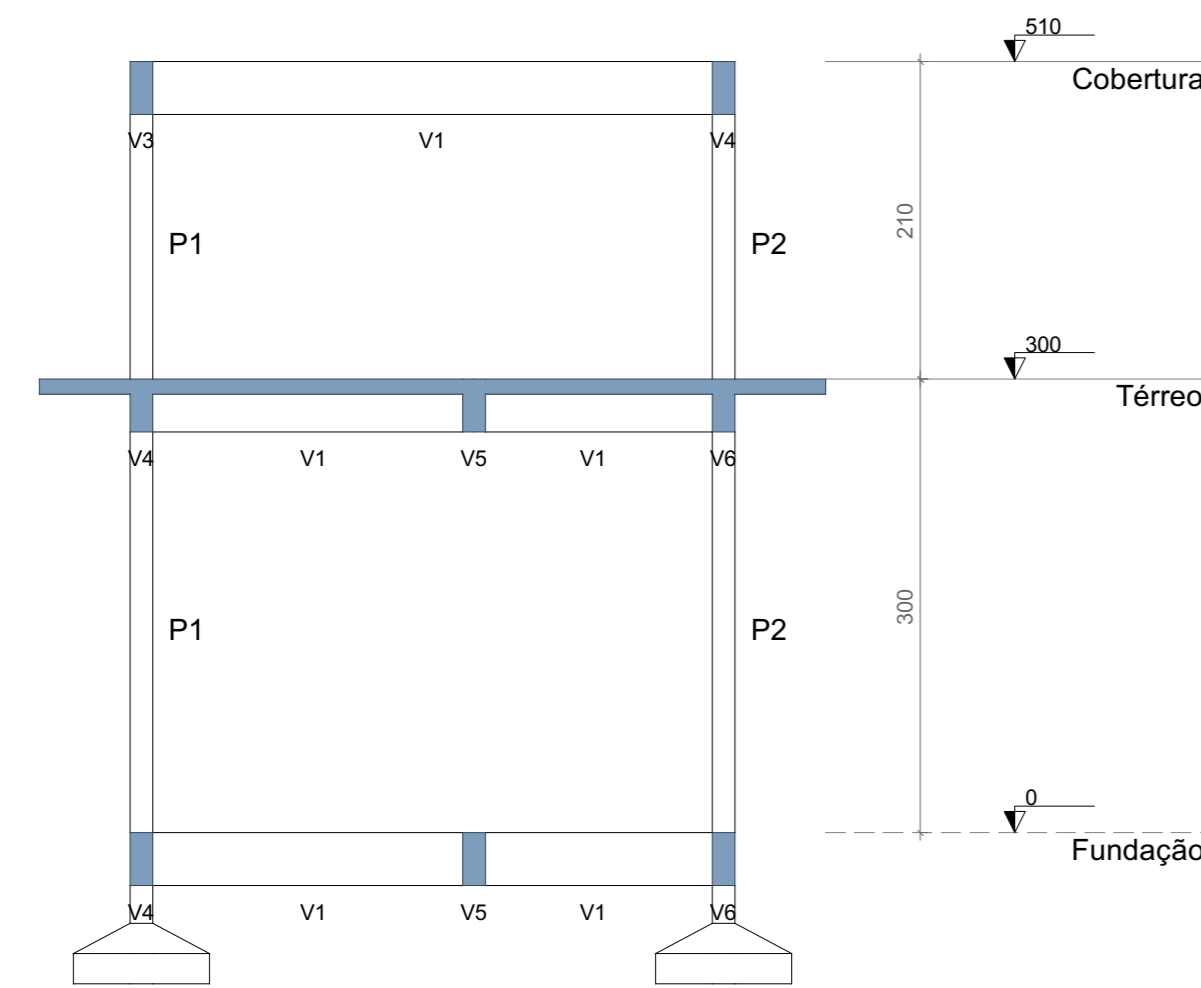
Pilares			
Nome	Seção (cm)	Elevação (cm)	Nível (cm)
P1	15x25	0	510
P2	15x25	0	510
P3	15x25	0	510
P4	15x25	0	510

Legenda dos pilares	
	Pilar que morre

Legenda das vigas e paredes	
	Viga

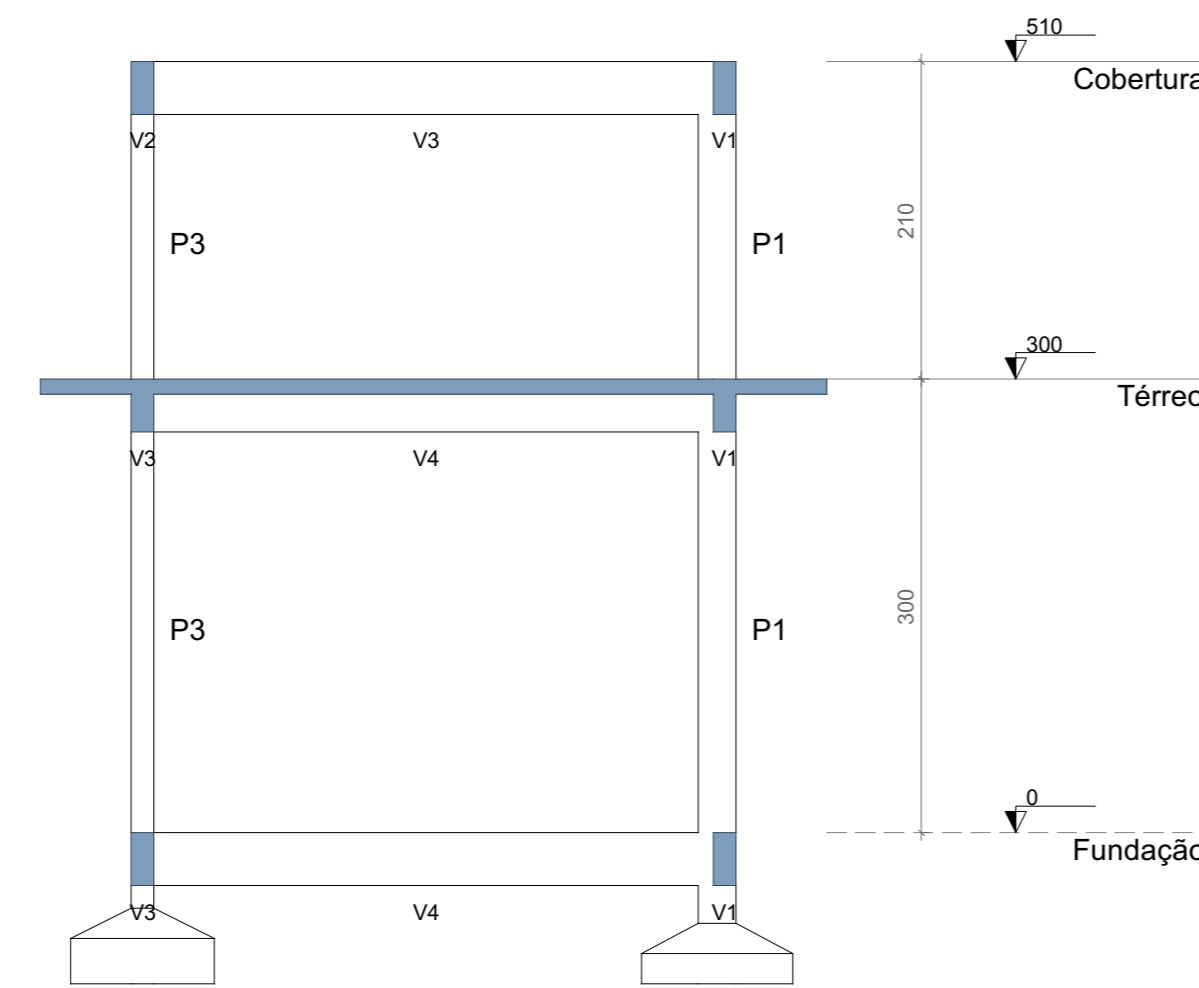
## FORMA DO PAVIMENTO COBERTURA

Escala 1:50



## CORTE A-A

Escala 1:50



## CORTE B-B

Escala 1:50

Revisões da prancha			
00	Emissão Inicial	PAS	25/02/2026
Nº	Comentário	Autor	Data

### Projeto Estrutural e de Fundações

<b>PAS PROJETOS</b>	OBRA:	Praça KM41 - Guarita		
	ENDEREÇO:	São Mateus-ES		
	RESPONSÁVEL TÉCNICO:	Alexandre G. Mansur Zaine	CREA:	043313/D
	PRANCHA:	Formas		
	PAVIMENTO:	Cobertura	UNIDADE:	Guarita
PROPRIETÁRIO:	Prefeitura Municipal de São Mateus	CONJUNTO:	1	
DESENHO:	PAS	FOLHA:	7 / 7	
		DATA:	25/02/2026	