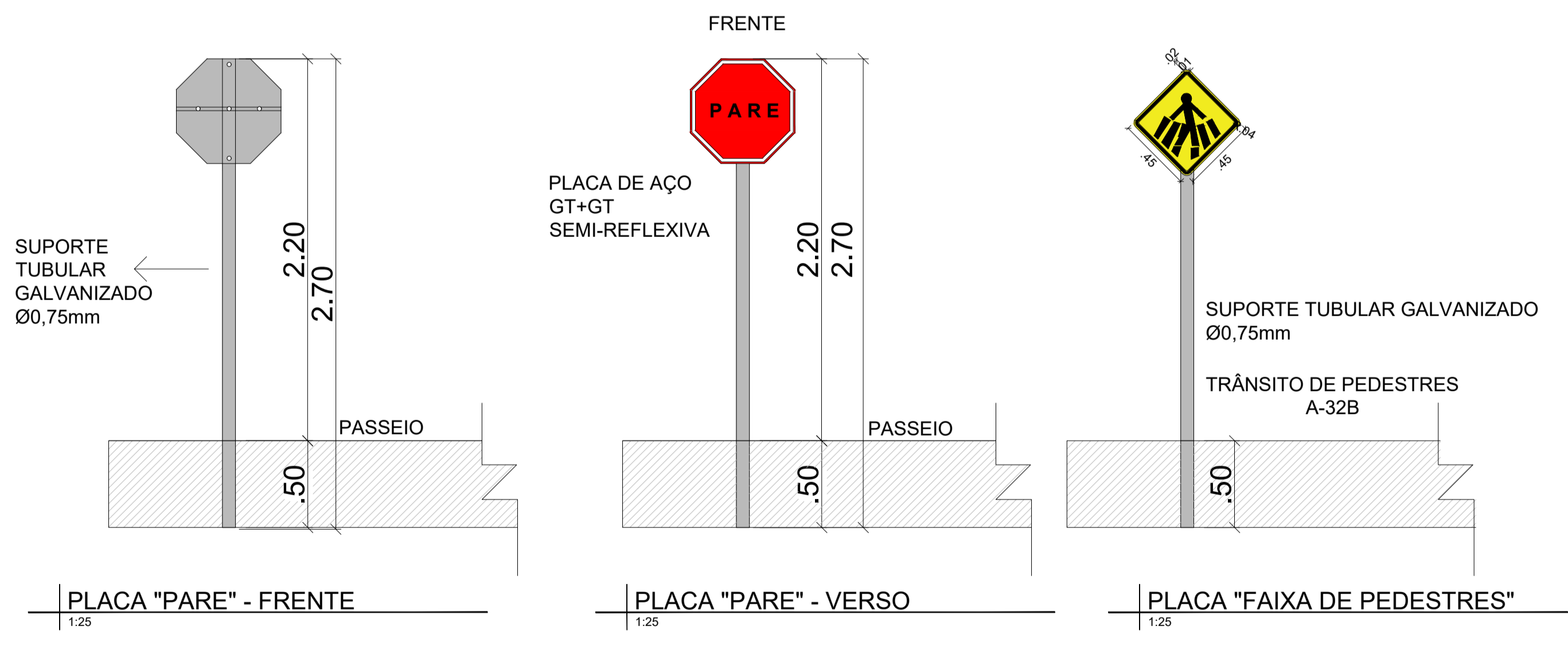
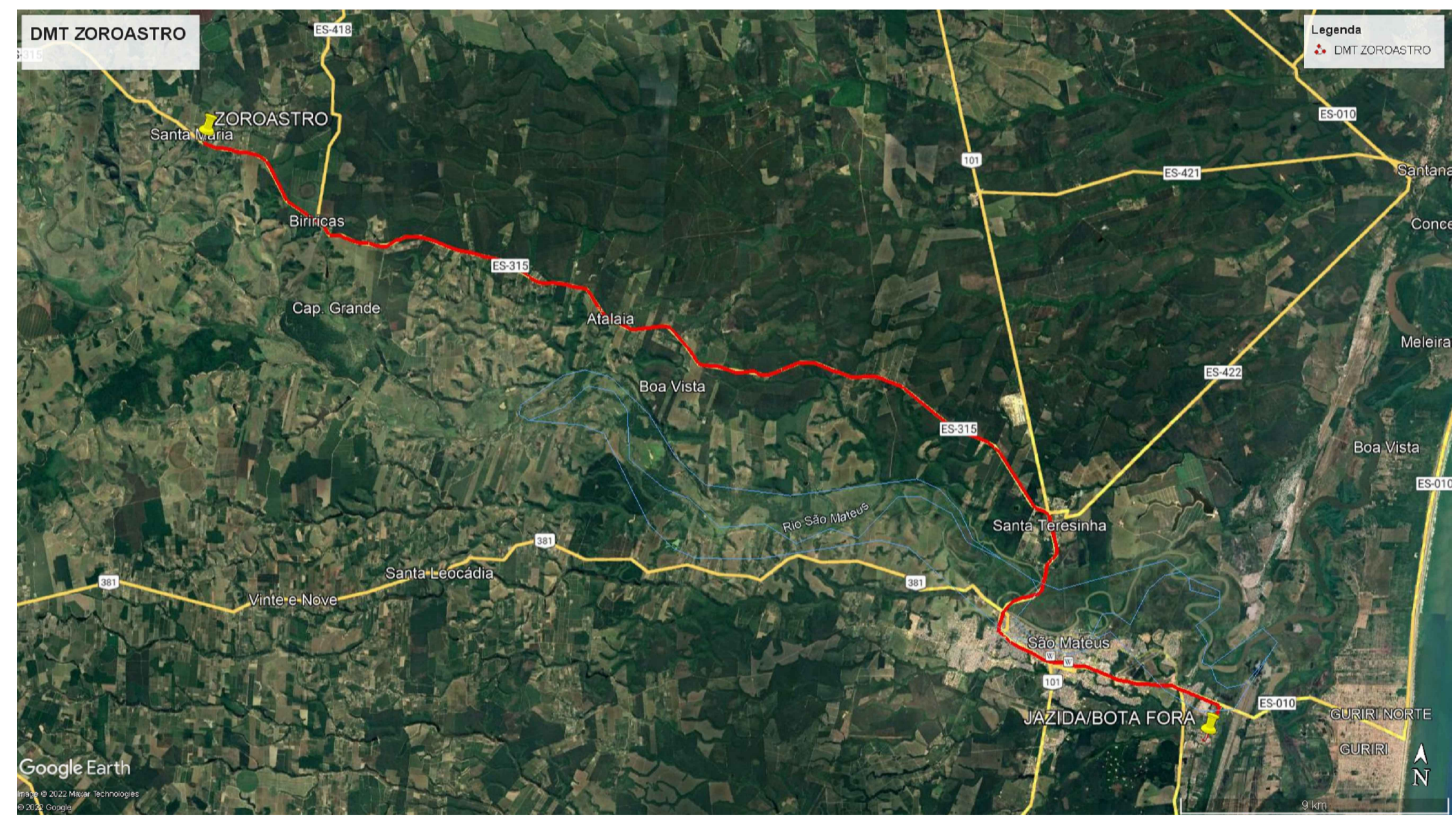


X = 379891.434

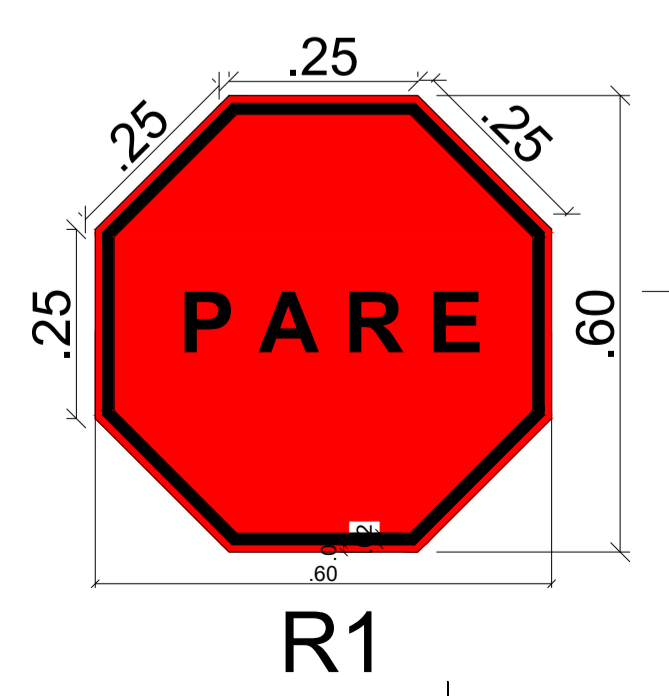
PLANTA BAIXA - PAVIMENTAÇÃO  
esc 1:200



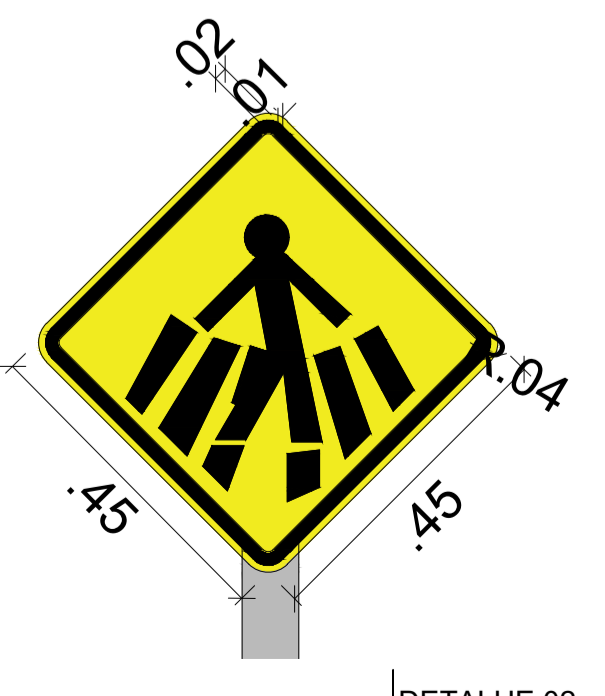
PLACA "PARE" - FRENTE  
1:25

PLACA "PARE" - VERSO  
1:25

PLACA "FAIXA DE PEDESTRES"  
1:25



DETALHE 01  
esc 1:10



DETALHE 02  
esc 1:10

JAZIDA DE AREIA/BOTA FORA	
LOCAL	COORDENADAS UTM
JAZIDA	7927357.00 m S; 414535.00 m E
PAVIMENTAÇÃO	7944977.1310 m S; 379810.8404 m E
DMT ATÉ A JAZIDA = 47,7km	

**LEGENDA:**

[Pattern]	ÁREA DE PAVIMENTAÇÃO
[Pattern]	BLOCO DE CONCRETO 8CM:
[Pattern]	CAMADA DE ÁREIA OU PÓ DE PEDRA PARA ASSENTAMENTO DOS BLOCOS
[Pattern]	CAMADA BASE

RUA	PAVIMENTAÇÃO	SARJETA	MEIO-FIO
	M²	M	M
RUA ZOROASTRO	6603,96	1843,75	1842,78
<b>TOTAL</b>	<b>6603,96</b>	<b>1843,75</b>	<b>1842,78</b>

**PREFEITURA MUNICIPAL DE SÃO MATEUS**  
ADM 2021/2024  
SECRETARIA DE OBRAS INFRAESTRUTURA E TRANSPORTE

TÍTULO: PROJETO URBANO - PAVIMENTAÇÃO DE BLOCO DE CONCRETO

LOCAL: RUA ZOROASTRO, SANTA MARIA - MUNICÍPIO DE SÃO MATEUS - ES.

PROPRIETÁRIO: MUNICÍPIO DE SÃO MATEUS, ESTADO DO ESPÍRITO SANTO

RESP. TÉCNICO ENG. CIVIL: CLEMARE CALIXTO PEREIRA  
ARQUITETA URBANISTA - CAU A267055-0

Nº DA RRT: 12593013

CONTEÚDO: MAPA DE LOCALIZAÇÃO, PLANTA BAIXA, SESSÃO TIPO, DETALHES E LEGENDA

DATA: 10/2022

REVISÃO: 00

FOLHA: 02/02

ESCALA: INDICADA